



PRODUKT-UPDATES & KOMMUNIKATION KOMFORT & DESIGN

NEWSLETTERS 2026

- 04.2026 – Änderung der Standardfarben
- 04.2026 – AutoCAD Zeichnungen
- 03.2026 – Stundensatz Techniker (Gilt nicht für die Schweiz)
- 03.2026 - Transportkosten Service Outdoor
- 03.2026 - Warum ein Servicekoffer?
- 01.2026 - Neu: Algarve-Steckdose
- 01.2026 - Vereinfachter Rückgabeprozess

NEWSLETTERS 2025

- 12.2025 - DIMMBARER RTS-HEIZUNGSEMPFÄNGER
- 12.2025 - „Der Winter kommt“
- 10.2025 – Demokoffer Camargue & Algarve
- 02.2025 – Neuer Prozess bei der Registrierung für die erweiterte Lackgarantie
- 01.2025 - RIO-Hilfetexte
- 01.2025 - Bestellen Sie separate Profile aus der Preisliste

NEWSLETTERS 2024

- 12.2024 - Outdoor-Garantie 2025
- 10.2024 – Verpackung: Richtlinien zur Vermeidung von Sonnenschäden
- 05.2024 - Vorteile eines Outdoor Service Koffers
- 04.2024 - Dimmbarer io-Heizungsempfänger

NEWSLETTERS 2026

04.2026 – Änderung der Standardfarben

Es gibt ein weiteres Update unserer Standardfarben. Eine Shop-in-Shop Farbe fällt aus der Standardfarbengruppe heraus. Damit gibt es nun insgesamt **drei Shop-in-Shop Farben, die nicht mehr standardmäßig sind.**

Es handelt sich um folgende Farben:

- AE30017702420 - RAL 7024 - Graphite Grey Polyester Architectural AE
- AE70018720125 - RAL 8014 - Sepia Brown Polyester Architectural AE
- AE03056600820 - RAL 6008 - Axalta RAL6008 Fine Texture

Sowohl die Farbfächer als auch RIO wurden vollständig angepasst. Diese Informationen finden Sie wie gewohnt im Professional Portal. Bitte berücksichtigen Sie diese Änderung bei zukünftigen Bestellungen.

[Zurück](#)

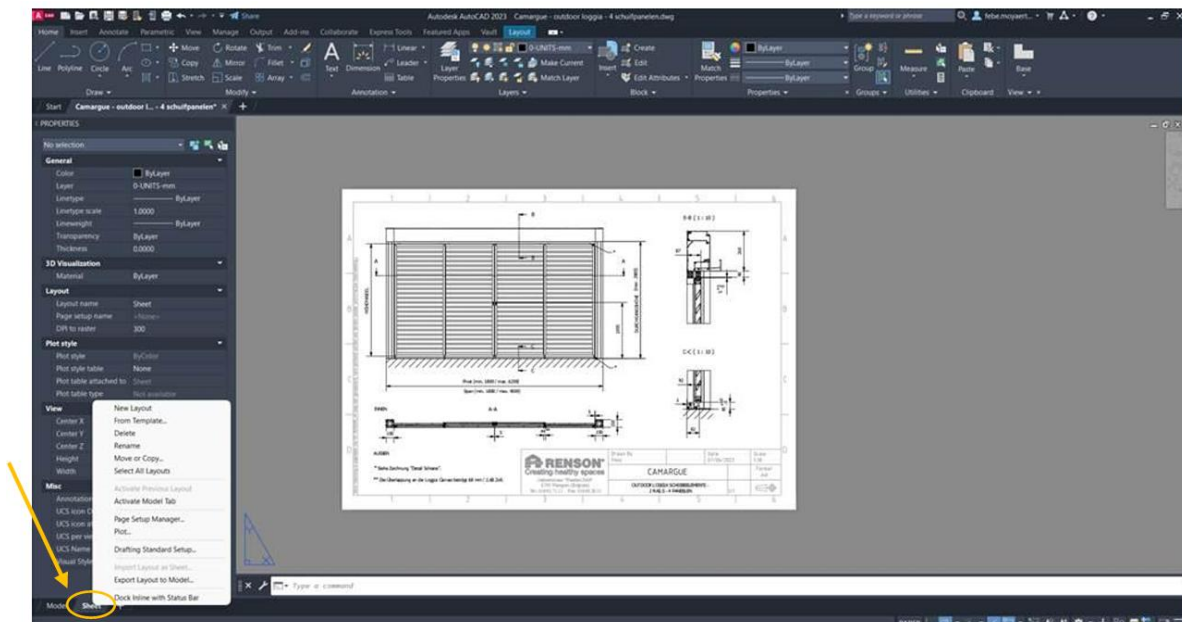
04.2026 – AutoCAD Zeichnungen

Möchten Sie AutoCAD Zeichnungen aus unserem Professional Portal verwenden, aber funktioniert das Kopieren in eine neue Datei nicht immer? Um Ihnen ein schnelles Weiterarbeiten zu ermöglichen, haben wir eine kurze Schritt für Schritt Anleitung hinzugefügt, mit der Sie Zeichnungen problemlos in eine neue Datei übertragen können.

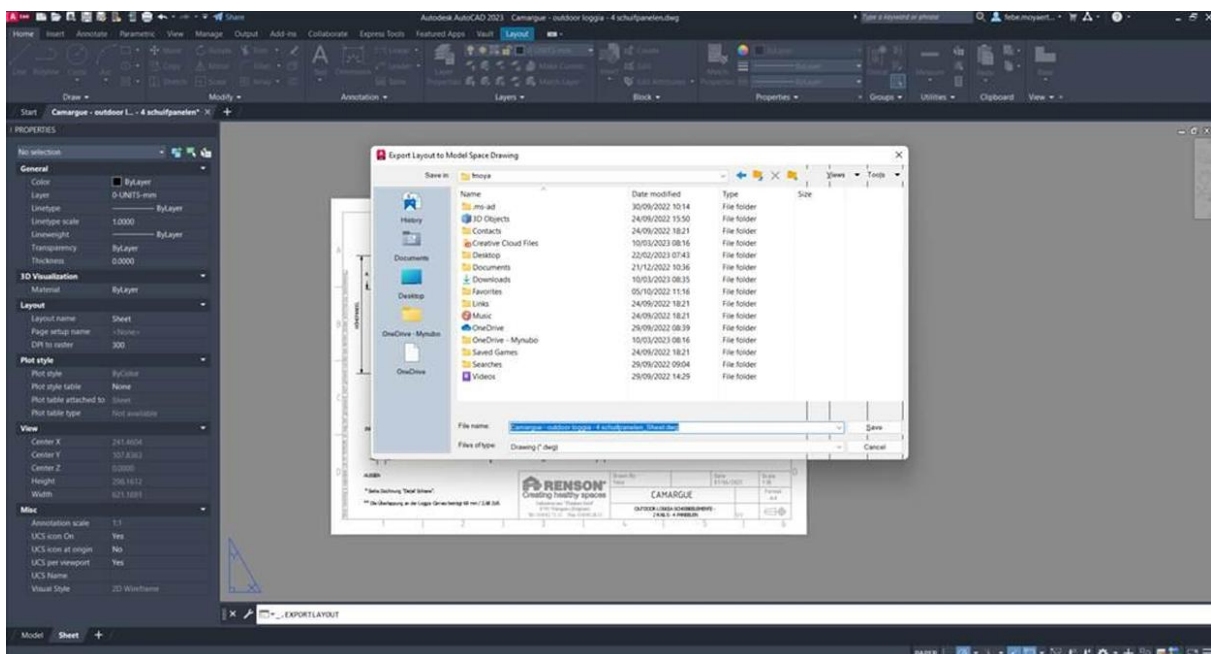
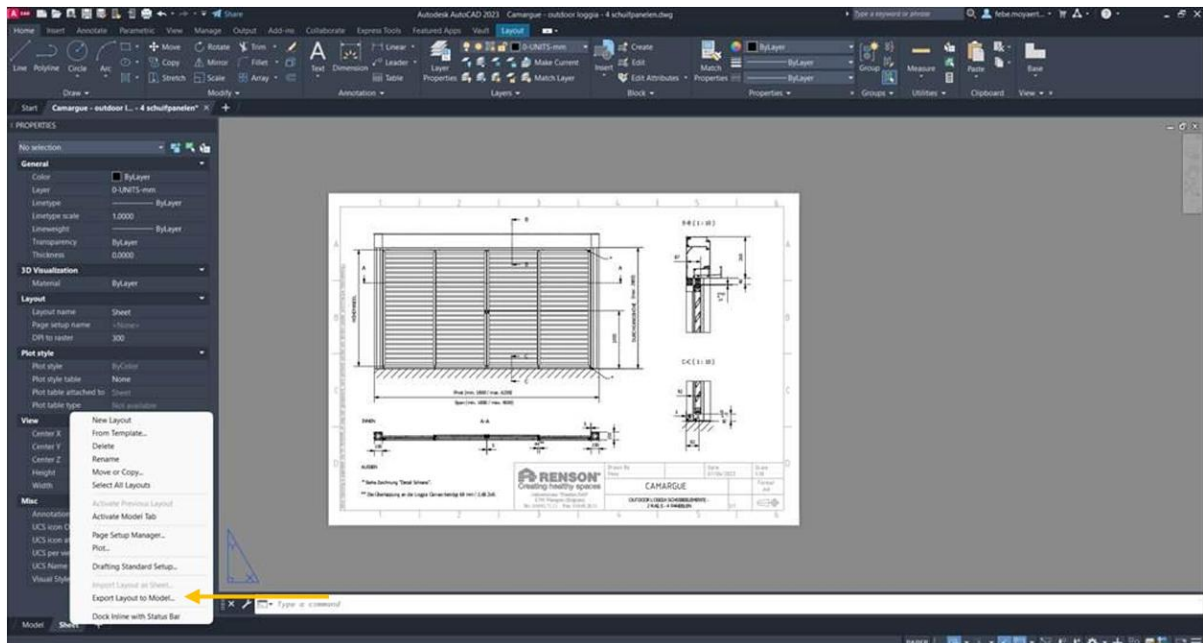
Was ist das Wichtigste aus dem PDF?

AutoCAD

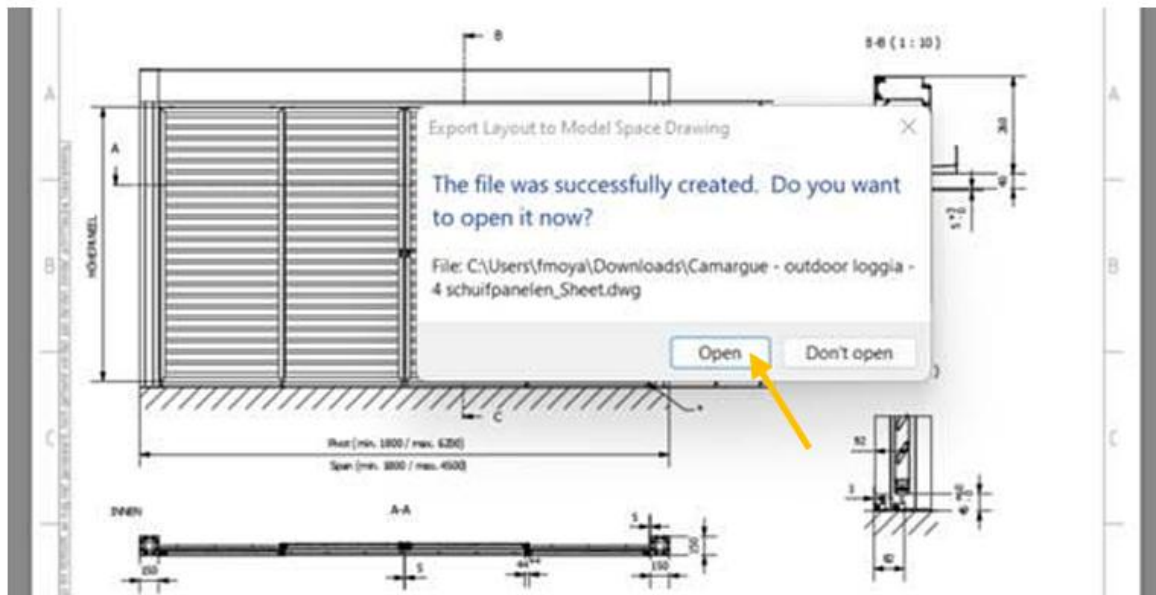
- A. Gehen Sie zur Karteikarte Layout und klicken Sie mit der rechten Maustaste auf diese Karteikarte.



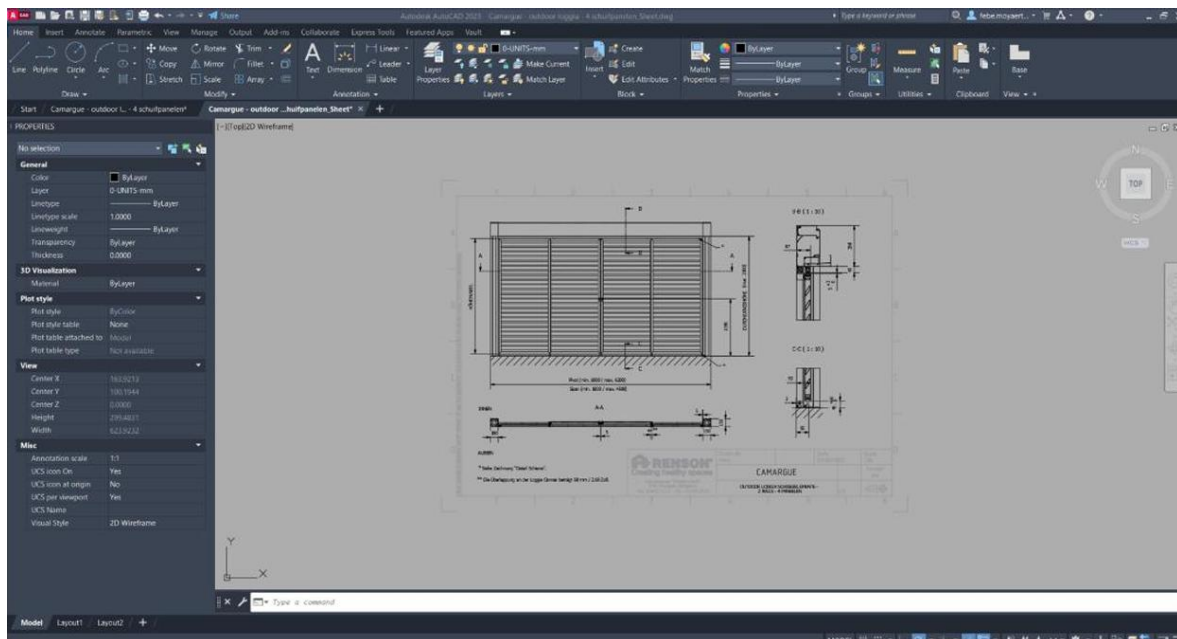
- B. Ein Menü erscheint. Klicken Sie auf Layout nach Modell exportieren.
Die Software fordert Sie nun auf, dies als neue Datei zu speichern.

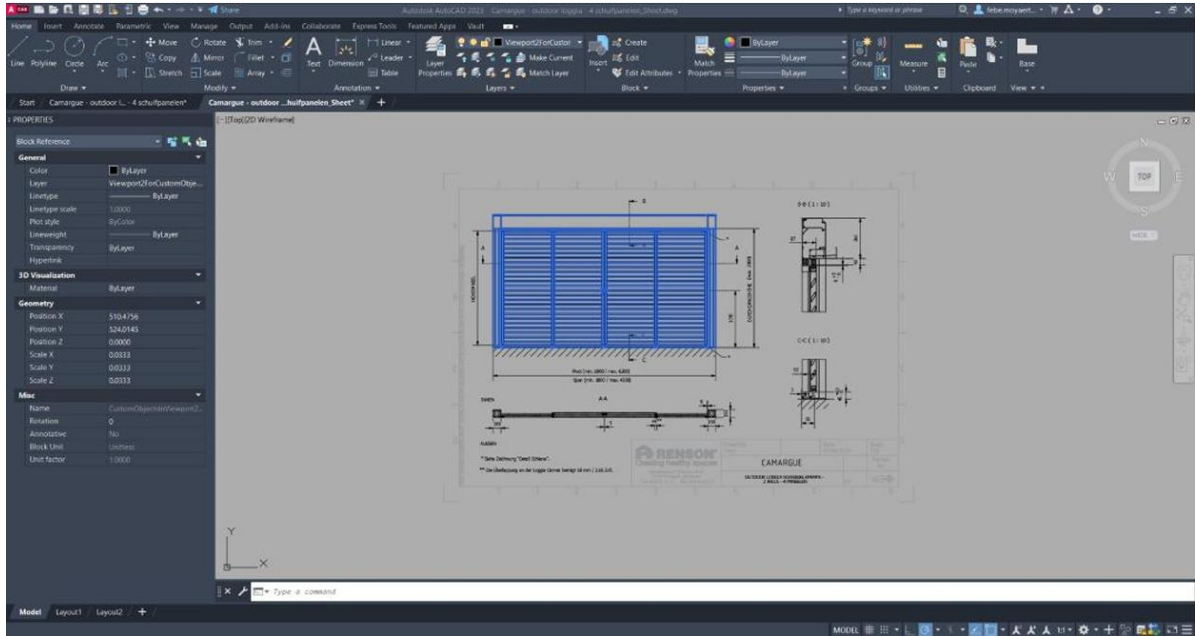


- C. Nachdem die neue Datei gespeichert wurde, fragt die Software, ob sie geöffnet werden soll. Klicken Sie auf „Öffnen“.



- D. Die neue Zeichnung wird geöffnet und erscheint in der Karteikarte Modell. Sie können nun die Modellansichten auswählen und kopieren.





[Zurück](#)

03.2026 – Stundensatz Techniker (Gilt nicht für die Schweiz)

Um unsere Qualität weiterhin zu gewährleisten und unseren Service auf höchstem Niveau zu halten, haben wir den Stundensatz unserer Techniker angepasst. Der neue Tarif beträgt **65,00 € pro Stunde**, statt 56,50 €.

Diese Anpassung hilft uns, weiterhin in gut ausgebildete Techniker, moderne Werkzeuge und einen Service zu investieren, auf den Sie heute und in Zukunft zählen können.

[Zurück](#)

03.2026 - Transportkosten Service Outdoor

Wir möchten Sie daran erinnern, dass seit Januar 2026 dieselben Transporttarife für kostenpflichtige Outdoor-Servicefälle gelten wie für Sales.

[Zurück](#)

03.2026 - Warum ein Servicekoffer?

Als Techniker möchten wir ein Problem am liebsten sofort lösen. Das funktioniert nur, wenn alle benötigten Teile verfügbar sind.

Mit einem **ergänzten Servicekoffer** oder einem **Standardsatz an Ersatzteilen** vermeiden Sie zusätzliche Fahrten, Umbuchungen und Zeitverlust beim Kunden.



Wie funktioniert das genau?

Wenn Sie ein Teil beim Kunden ersetzen, erstellen Sie in RIO eine **Serviceanfrage** für das Projekt des Kunden. Das verwendete Teil wird automatisch neu bestellt und der Verlauf bleibt korrekt.

--> Ist die ursprüngliche Bestellung noch in der Garantie?

Dann erhalten Sie ein Garantieteil. Sobald das defekte Teil bei uns eintrifft, wird es gutgeschrieben.

--> Ist die Garantie abgelaufen?

Dann erhalten Sie ein kostenpflichtiges Ersatzteil. Die Garantie des neuen Teils beginnt mit dem Rechnungsdatum.

So bleiben Ihre Administration und die Garantieverfolgung übersichtlich und Ihr Servicekoffer vollständig bestückt.

Wie lange kann ein Teil in meiner Servicebox bleiben?

Die Garantie beginnt erst, wenn das Teil letztendlich beim Kunden installiert wird - die Garantie geht **nicht** verloren.

Bestellen Sie Ihren Servicekoffer einfach über diese RIO-Artikelnummern:

Parts IO: 6357

Parts RTS: 261

Parts RTS USA: 263

[Zurück](#)

01.2026 - Neu: Algarve-Steckdose

Gute Nachrichten! Ab sofort können Sie auch in der **Algarve** eine **Steckdose** einbauen lassen. Bisher war diese Funktion nur für Amani und Camargue verfügbar, aber das ändert sich jetzt!

Ein praktisches Upgrade für alle, die zusätzlichen Komfort und Benutzerfreundlichkeit integrieren möchten.

Weitere Informationen finden Sie unter [diesem Link](#).



[Zurück](#)

01.2026 - Vereinfachter Rückgabeprozess

Seit Januar 2025 müssen Sie Rücksendungen nicht mehr selbst verschicken. Bisher hat unser Kundendienst immer Maße, Gewichte und Kontaktdaten angefordert, um deine Rücksendung bei DHL anzumelden. Aus Rückmeldungen haben wir festgestellt, dass dies zu zusätzlichem Verwaltungsaufwand und Verzögerungen führte – etwas, das wir natürlich gerne vermeiden möchten.

Deshalb stellen wir ab sofort auf **eine einheitliche Rücksendeadresse und feste Rücksendungsdaten** um. Um alles korrekt bearbeiten zu können, bitten wir Sie, das Formular über [diesen Link](#) auszufüllen.

Auf diese Weise können wir den Rückgabeprozess künftig wesentlich reibungsloser gestalten – für Sie und für uns. Die aktuellen Rückgabebedingungen bleiben unverändert:

Was ist das Wichtigste aus dem PDF?

Rückgabepolitik von Renson Service

Wir bitten unsere Kunden, bestimmte defekte Teile an uns zurückzuschicken, damit wir sie genauer analysieren oder zusätzliche Arbeitsschritte durchführen können. Auf der Grundlage dieser Analyse können wir die Garantie korrekt bestimmen und entscheiden, ob eine Gutschrift erteilt (oder ein neues Teil geliefert) werden kann.

Zu diesem Zweck senden wir Ihnen ein Rücksendeetikett zu, das deutlich außen am Paket mit dem zurückzusendenden Material angebracht und ordnungsgemäß verpackt sein muss. Dieser Aufkleber ist für die ordnungsgemäße Abwicklung des Verfahrens erforderlich.

Für Waren, die nicht (ordnungsgemäß) zurückgesandt wurden (und/oder für die keine neuen Teile geliefert wurden), wird keine Gutschrift ausgestellt. Für Waren, die irrtümlich, ohne Rücksendeetikett oder mit einem falschen Rücksendeetikett zurückgeschickt werden, kann keine Gutschrift beansprucht werden.

1. Rückgabeprozess starten:

- Renson erstellt ein Rücksendeetikett und leitet die Rücksendung über DHL ein

- Der Kunde bringt das Rücksendetikett außen am Paket an und bucht einen Abholtermin über den Link, den er per E-Mail erhalten hat
- Weitere Informationen zur Verarbeitung des DHL-Links [finden Sie hier](#).

2. Defekte Ware zurücksenden:

- Defekte Waren können innerhalb der Garantiezeit von **89 Tagen** kostenlos zurückgeschickt werden (Gültigkeit DHL-Link).
- Sollte nach 89 Tagen die Abholung über den angegebenen Link nicht veranlasst worden sein, kann der Kunde die Rücksendung **später** auf **eigene Kosten** veranlassen.

3. Rückgabefrist:

- Rücksendungen werden bis **maximal 9 Monate** ab dem Datum der Erstellung des Rücksendetiketts angenommen.

4. Garantiebestimmungen:

- Stellt sich bei der Überprüfung der Ware heraus, dass der Mangel auf einen Fehler des Kunden, äußere Einflüsse, unsachgemäßen Gebrauch, zurückzuführen ist, erlischt die Garantie.
- Wenn die Ware nicht mangelhaft zu sein scheint, wird keine Garantie gewährt.

[Zurück](#)

NEWSLETTERS 2025

12.2025 - DIMMBARER RTS-HEIZUNGSEMPFÄNGER

Wichtig: Der Lieferant Somfy hat den dimmbaren RTS-Heizungsempfänger kürzlich aus dem Produktsortiment genommen! Daher gelten ab sofort folgende Richtlinien in RIO:

- Länder, in denen Somfy io gesetzlich zugelassen ist:
Bei Konfigurationen mit Lineo Heat oder Heat Beam und einem gewünschten Heizungsempfänger ist die Automatisierung nur über Somfy io möglich. In diesem Fall wird automatisch ein dimmbarer Somfy io-Heizungsempfänger bereitgestellt. Enthält die Konfiguration keinen Heizungsempfänger? Dann bleibt die Wahl zwischen Somfy RTS und Somfy io möglich.



- Länder, in denen nur Somfy RTS gesetzlich zugelassen ist:
Bei Konfigurationen mit Lineo Heat oder Heat Beam und einem gewünschten Heizungsempfänger stellen wir weiterhin einen dimmbaren RTS-Heizungsempfänger zur Verfügung. Wir haben hierfür noch einen begrenzten Vorrat und verwenden diesen speziell für Länder, in denen RTS vorgeschrieben ist.

[Zurück](#)

12.2025 - „Der Winter kommt“

Der Winter steht vor der Tür und das bedeutet: Es ist Zeit, Ihre Terrassenüberdachung winterfest zu machen. Mit einigen einfachen Vorsichtsmaßnahmen können Sie Schäden vermeiden und die Lebensdauer Ihrer Anlage verlängern:

- **Frost:** Lamellen nicht vollständig schliessen! Bei zusammengefrorenen Lamellen kann es bei der Bedienung zu Beschädigungen kommen.
- **Schnee:** Bei starkem Schneefall bringen Sie die Lamellen des Daches in eine vertikale Position, um eine Überlastung des Daches zu vermeiden.
- **Fixscreen:** Rollen Sie die Screens ein, damit sie nicht beschädigt und verschmutzt werden.
- **Schiebeelemente aus Glas oder Loggia:** Öffnen Sie die Seitenelemente, damit die Überdachung so weit wie möglich offen bleibt. So verhindern Sie, dass sowohl die Elemente als auch die Überdachung starkem Wind ausgesetzt sind.

[Zurück](#)

10.2025 – Demokoffer Camargue & Algarve

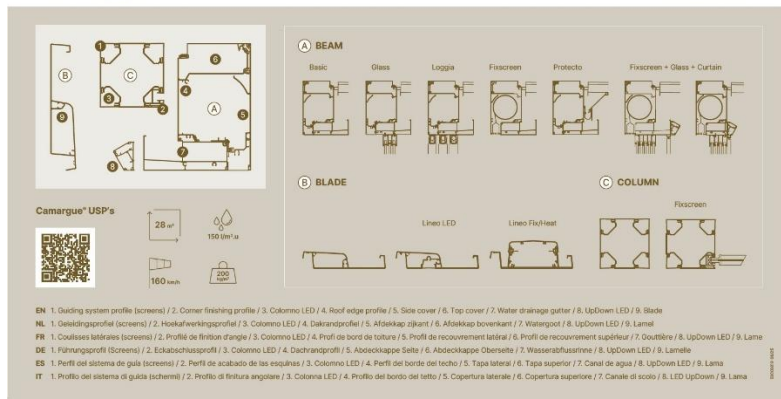
Die **Demokoffer Camargue** und **Algarve** sind ab sofort in einem aktualisierten Look & Feel erhältlich. Dieses Update sorgt für ein modernes und professionelles Erscheinungsbild, das zu unserem Branding und Auftreten passt. Wichtig zu wissen: Der Inhalt der Koffer wurde unverändert beibehalten – wer also bereits einen Koffer besitzt, ist weiterhin perfekt ausgestattet.



Möchten Sie die neue Version erhalten?

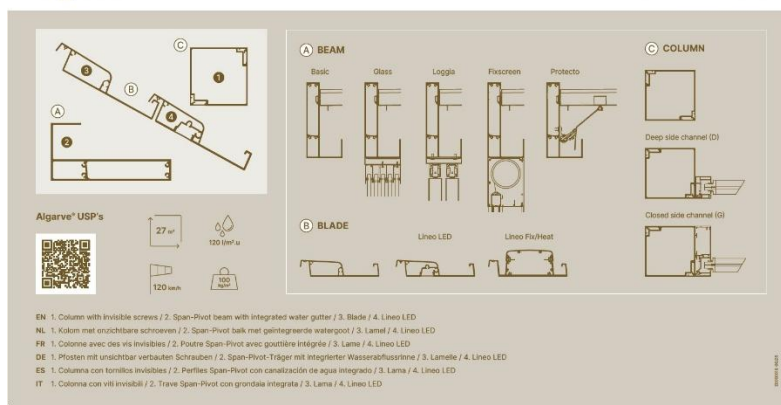
Dann bestellen Sie diese jetzt ganz einfach auf die übliche Weise in RIO.

Camargue®



Camargue-Demokoffer – Bestellnummer: 2002072

Algarve®



Algarve-Demokoffer – Bestellnummer: 2002073

[Zurück](#)

02.2025 – Neuer Prozess bei der Registrierung für die erweiterte Lackgarantie

Gute Nachrichten! Seit Januar 2025 ist der Prozess bei der Registrierung für die erweiterte Lackgarantie stark vereinfacht worden.


Was ist neu?

Der Endkunde muss seine Terrassenüberdachung nach wie vor über das Online-Kontaktformular auf unserer Website registrieren:

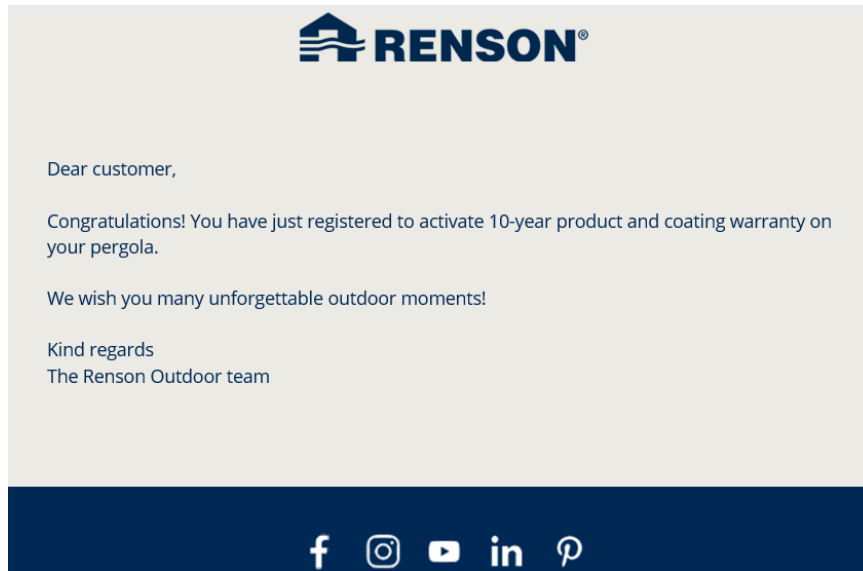
<https://renson.net/qrcode/warranty>. Dort wurde eine zusätzliche Auswahl hinzugefügt, um zu prüfen, ob es sich um eine Terrassenüberdachung aus 2024 oder 2025 handelt.

- *Bestellungen von 2024*: hier ist noch das alte Verfahren aktiv und Sie erhalten einen Gutscheincode für ein kostenloses Pflegeset.
- *Bestellungen von 2025*: hier ist kein Gutscheincode mehr nötig! Der Kunde erhält nach erfolgreicher Registrierung eine Bestätigungs-Email. Das Pflegeset wird automatisch mitgeliefert.

GARANTIE-REGISTRIERUNG

<input type="text" value="Vorname*"/>	<input type="text" value="Name*"/>
<input type="text" value="Postleitzahl*"/>	<input type="text" value="Wohnort*"/>
<input type="text" value="Germany"/>	<input type="text" value="E-Mail-Adresse*"/>
An diese E-Mail-Adresse wird die Registrierungsbestätigung gesendet.	
Wann wurde die Terrassenüberdachung bestellt?*	
<input type="radio"/> 2024	
<input type="radio"/> 2025	
<input type="text" value="Gekauft bei*"/>	<input type="text" value="Montagedatum*"/>
<input type="text" value="Garantie-Nummer*"/>	
Format: 1234567890_001000	
<input type="checkbox"/> Ich bin kein Roboter. 	
<small>Datenschutzerklärung * Nutzungsbedingungen</small>	
<input type="button" value="Absenden"/>	

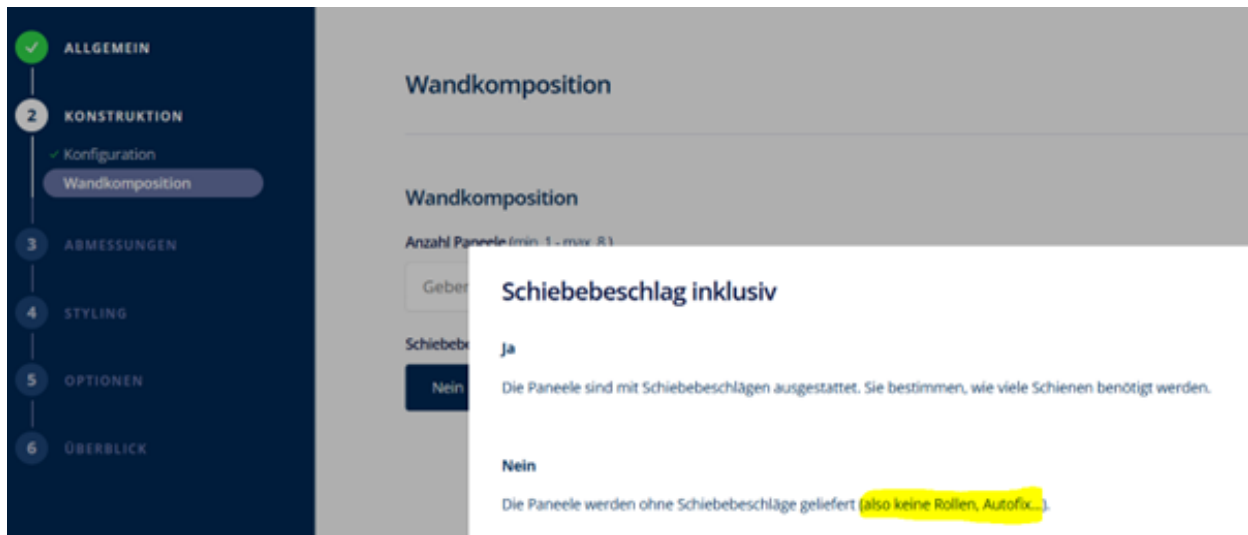
Ansicht der Bestätigungs-E-Mail nach erfolgreicher Registrierung.



[Zurück](#)

01.2025 - RIO-Hilfetexte

Wir möchten Sie an die Bedeutung der Hilfetexte auf RIO erinnern, die Ihnen mehr Klarheit über Ihre Konfiguration verschaffen können. Wenn Sie zum Beispiel Outdoor Loggias nach Maß konfigurieren und keine Schiebebeschläge angeben, bestellen Sie nur die Platte (ohne Schiebebeschläge). Sie müssen dann alle Schiebebeschläge (Schienen, Rollensysteme, Stopper...) selbst besorgen. Klicken Sie daher bei der Bestellung vorsichtshalber immer noch mal auf das Fragezeichen, um die notwendigen Erklärungen zu bekommen.



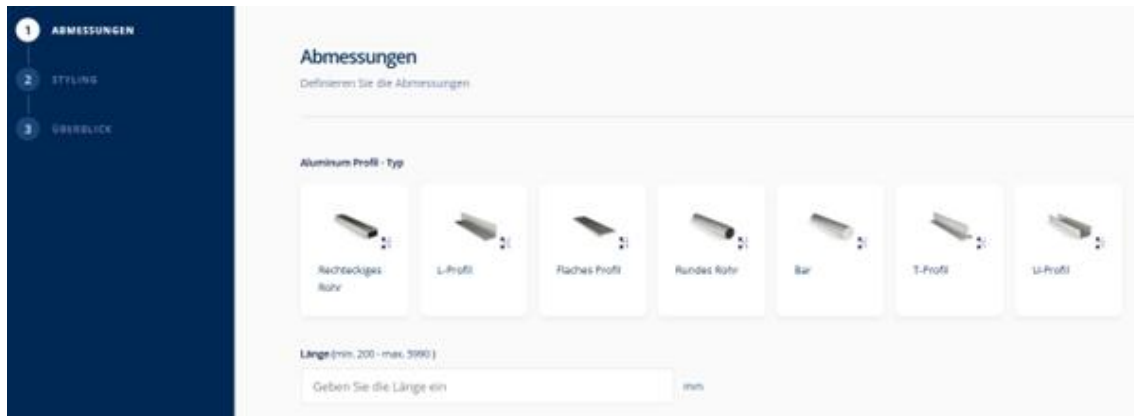
[Zurück](#)

01.2025 - Bestellen Sie separate Profile aus der Preisliste

Ab dem 1. Februar ist es möglich Standardprofile in RIO zu bestellen, die in der Outdoor-Preisliste (S. 53) aufgeführt sind. Diese Profile werden sofort in der Farbe der Überdachung lackiert und zusammen geliefert. So können Sie Ihr Projekt schnell und unkompliziert fertigstellen.

Standard Aluminiumprofile

KONFIGURIEREN



The screenshot shows a web-based configuration tool for aluminum profiles. On the left is a dark blue sidebar with three steps: 1. ABMESSUNGEN (selected), 2. STYLING, and 3. ÜBERSICHT. The main content area is titled 'Abmessungen' and includes the instruction 'Definieren Sie die Abmessungen'. Below this, there is a section 'Aluminium Profil - Typ' with seven selectable options, each with a small image and a label: 'Rechteckiges Rohr', 'L-Profil', 'Raches Profil', 'Rundes Rohr', 'Bar', 'T-Profil', and 'U-Profil'. At the bottom, there is a text input field for 'Länge (min. 200 - max. 3990)' with the placeholder text 'Geben Sie die Länge ein' and a unit indicator 'mm'.

[Zurück](#)

NEWSLETTERS 2024

12.2024 - Outdoor-Garantie 2025

Ab 2025 werden die verschiedenen Garantiezeiten pro Überdachung, Zubehör oder Komponente vereinfacht. Die Produktgarantie für Lapure wird von 5 Jahren auf 10 Jahre geändert. Somit haben alle Dächer, von Amani bis Lapure, die gleiche 10-jährige Produktgarantie. Die Garantie für Somfy-Sensoren beträgt 5 Jahre. Auf Haftfestigkeit, Farbe und Glanz des Lacks wird ebenfalls eine 10-jährige Garantie gewährt. **Wir sprechen also ab 2025 von einer allgemeinen 10-jährigen Produkt- und Lackgarantie - nach der Registrierung.**

Produktinformation: Allgemeine Informationen & Garantie

Auch das Registrierungsverfahren wird stark vereinfacht

Der Endkunde erhält weiterhin 1 kostenloses Wartungsset. Dies geschieht nicht mehr über einen Gutscheincode, sondern das Wartungsset wird von nun an automatisch mit dem Dach geliefert. Damit entfällt die umständliche Prozedur für Sie als Renson Ambassador/Vertriebspartner komplett. Vom Endkunden wird lediglich eine einfache Registrierung über ein Kontaktformular auf unserer Website erwartet.

[Zurück](#)

10.2024 – Verpackung: Richtlinien zur Vermeidung von Sonnenschäden

Um Schäden an den Produkten zu vermeiden, möchten wir Sie darauf hinweisen, dass die Kisten niemals in der Sonne stehen dürfen. Besonders, wenn einige der Profile in Luftpolsterfolie eingewickelten sind, kann das dazu führen, dass sich die Luftpolsterfolie in den Lack einbrennt. Die Folgen können Sie auf den folgenden Bildern erkennen.



[Zurück](#)

05.2024 - Vorteile eines Outdoor Service Koffers

Haben Sie schon einen **Outdoor Service Koffer**? Falls dem nicht der Fall sein sollte, bestellen Sie sich einfach einen über RIO und sind somit immer bestens vorbereitet. Der Koffer enthält Motoren, Steuerungen, Sensoren, Schrauben, usw. wodurch sich die folgenden Vorteile ergeben:

- Sofortige Verfügbarkeit von Ersatzteilen
- Schnelle und sofortige Hilfe vor Ort -> erhöhte Kundenzufriedenheit
- Weniger Rücksendungen auf den Hof
- Keine überfälligen Rechnungen vom Endkunden

[Zurück](#)

04.2024 - Dimmbarer io-Heizungsempfänger

Ab sofort ist auch der optionale Somfy io Heizungsempfänger dimmbar!

Das Dimmen erfolgt hier wie beim RTS Heizungsempfänger in 3 Stufen: 33% - 66% - 100%. Die on/off Version für io ist somit nicht mehr erhältlich und wird ab sofort durch die dimmbare Version ersetzt.

An diesen io-Empfänger können bis zu 3000W angeschlossen werden. Für den Beam mit Heat (2400W) bedeutet dies, dass 1 Empfänger pro Heizelement benötigt wird. Für den Lineo Heat (1400W) können Sie entsprechend 2 Heizelemente an 1 Empfänger anschließen.

Hier finden Sie die Anleitung zur benutzerdefinierten [Installation](#).

[Zurück](#)