



## **PRODUCTUPDATES & COMMUNICATIE**

### **LAPURE**

## **NEWSLETTERS 2026**

- 04.2026 – Wijziging in standaardkleuren
- 04.2026 – AutoCAD tekeningen
- 03.2026 – Uurtarief techniekers
- 03.2026 – Product in de kijker: LAPURE – LAPURE SHADE
- 03.2026 – Waarom een servicekoffer?
- 02.2026 - Kleurengamma: wijziging Tiger poeders
- 02.2026 - Lapure - Update installatiehandleiding
- 01.2026 - Wijziging standaardkleuren
- 01.2026 - Vereenvoudigd retourproces

## **NEWSLETTERS 2025**

- 12.2025 - 'Winter is coming'
- 11.2025 - Stopzetting Axalta AE03107070320
- 09.2025 - Nieuwe productvideo's beschikbaar
- 09.2025 - Product updates Lapure & Aero
- 08.2025 - Update poedercodes kleuren
- 05.2025 - Shop-In-Shop: verkeerd kleurstaal RAL 8014
- 04.2025 - Kleurengids
- 02.2025 - Garantie Outdoor: nieuwe registratieprocedure
- 01.2025 - Kleurengids 2025
- 01.2025 - Renson Service retourbeleid
- 01.2025 - RIO helpteksten
- 01.2025 - Losse profielen uit prijslijst bestelbaar

## **NEWSLETTERS 2024**

- 12.2024 - Garantie Outdoor 2025
- 12.2024 - Werking regensensor
- 10.2024 - Verpakking: richtlijnen voor het voorkomen van zonneshade
- 09.2024 - Standaardkleuren
- 05.2024 - Voordelen van een Outdoor Service koffer
- 04.2024 - Gebruik van de kleurengids
- 03.2024 - SWK TOP Lapure
- 01.2024 - Update kleurengids Outdoor

## NEWSLETTERS 2026

### 04.2026 – Wijziging in standaardkleuren

Er is een extra update in onze standaardkleuren. Hierdoor verdwijnt er een Shop in Shop kleur uit de standaardkleurengroep. Dat betekent dat er nu in totaal **drie Shop in Shop kleuren niet-standaard** zijn.

Het gaat om deze kleuren:

- AE30017702420 - RAL 7024 - Graphite Grey Polyester Architectural AE
- AE70018720125 - RAL 8014 - Sepia Brown Polyester Architectural AE
- AE03056600820 - RAL 6008 - Axalta RAL6008 Fine Texture

Zowel de kleurengids als RIO zijn volledig aangepast. Je vindt deze informatie zoals altijd eenvoudig terug op het Professional Portal. We willen je zeker vragen om met deze wijziging rekening te houden bij het plaatsen van toekomstige bestellingen.

[Terug naar inhoudsoverzicht](#)

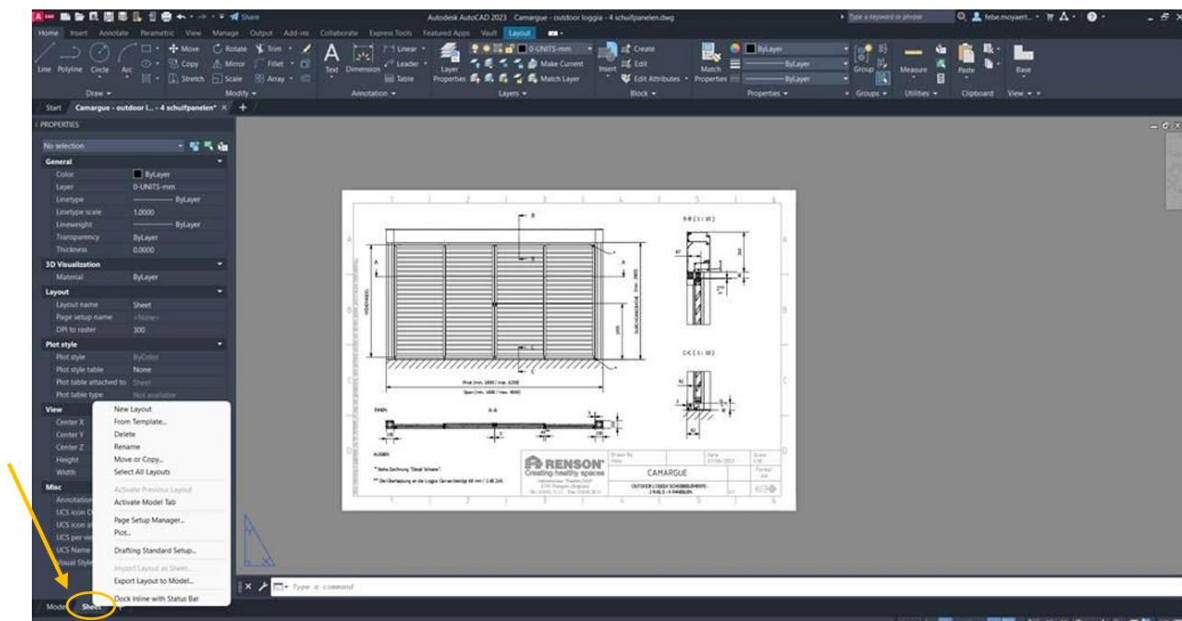
## 04.2026 – AutoCAD tekeningen

Wil je AutoCAD-tekeningen vanuit ons Professional Portal gebruiken, maar merk je dat kopiëren naar een nieuw bestand soms niet lukt? Om je te helpen snel en vlot verder te werken, hebben we hieronder een korte stap voor stap handleiding toegevoegd waarmee je probleemloos tekeningen kunt overzetten naar een nieuwe file.

**Hetgeen belangrijk is uit de pdf:**

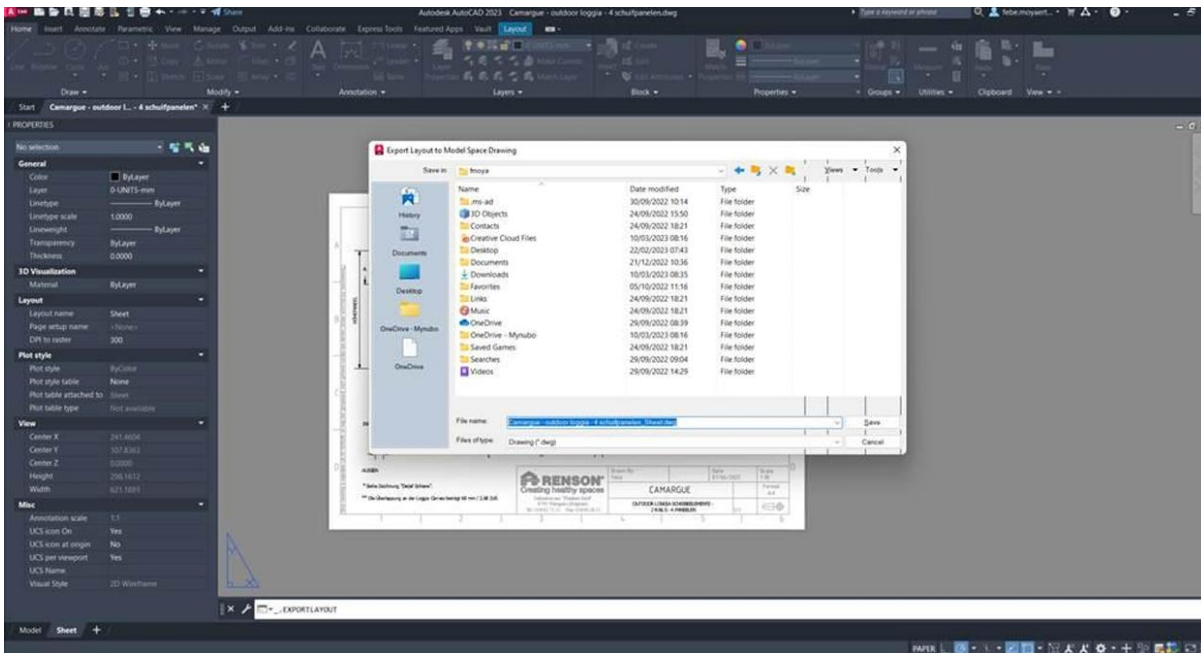
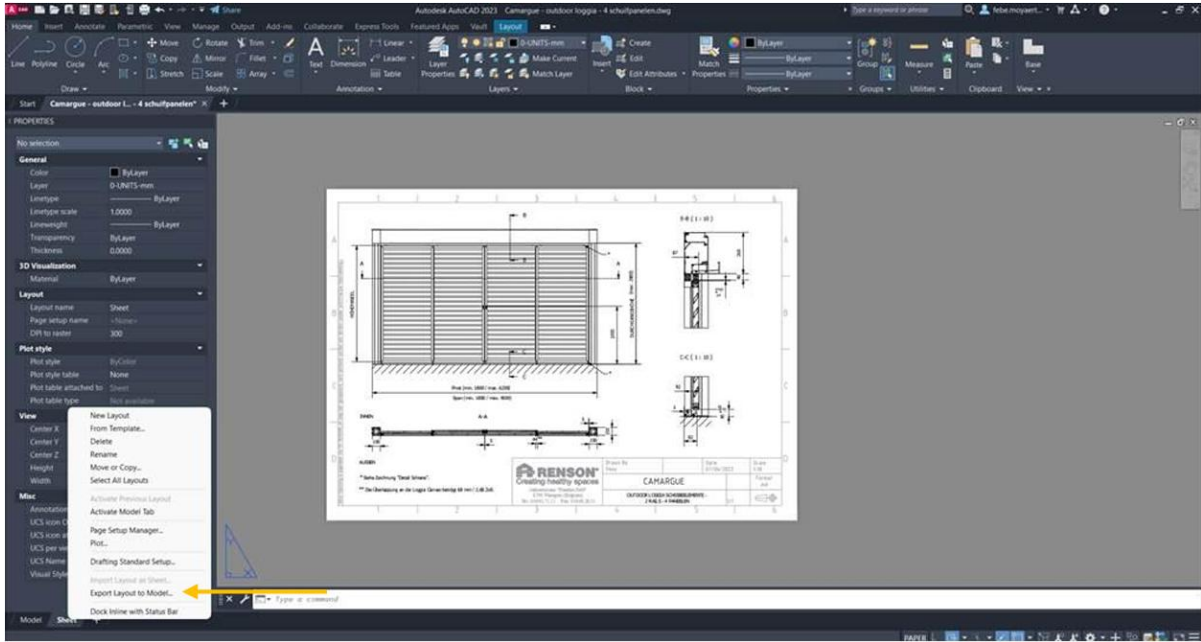
### AutoCAD

A. Ga naar de sheet tab en klik met de rechtermuisknop op de tab.

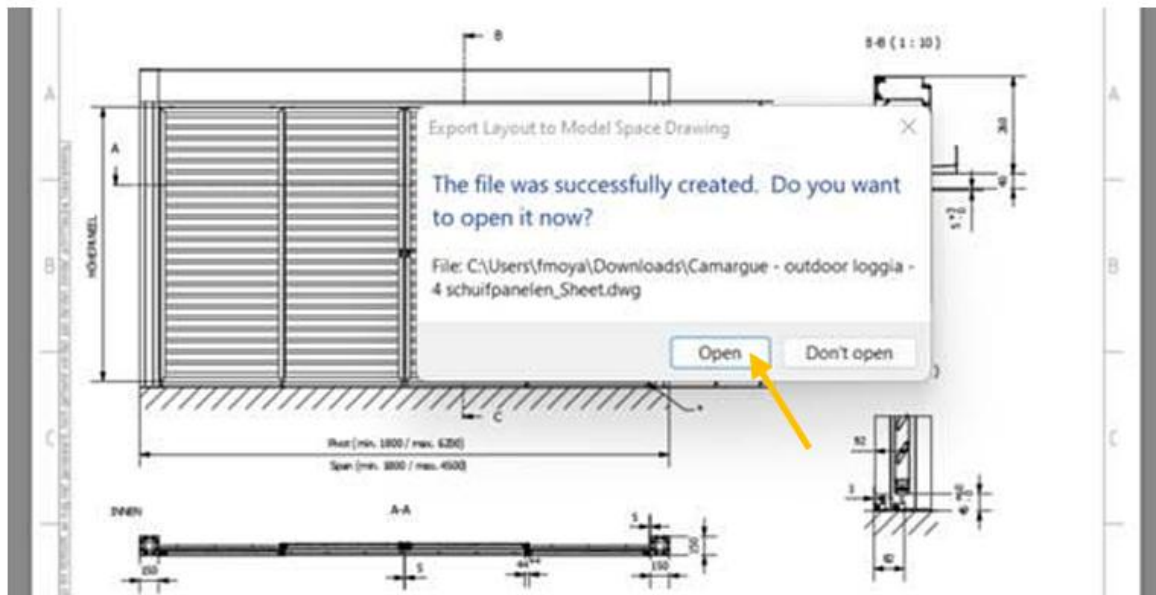


B. Er verschijnt een menu. Klik op Export layout to model.

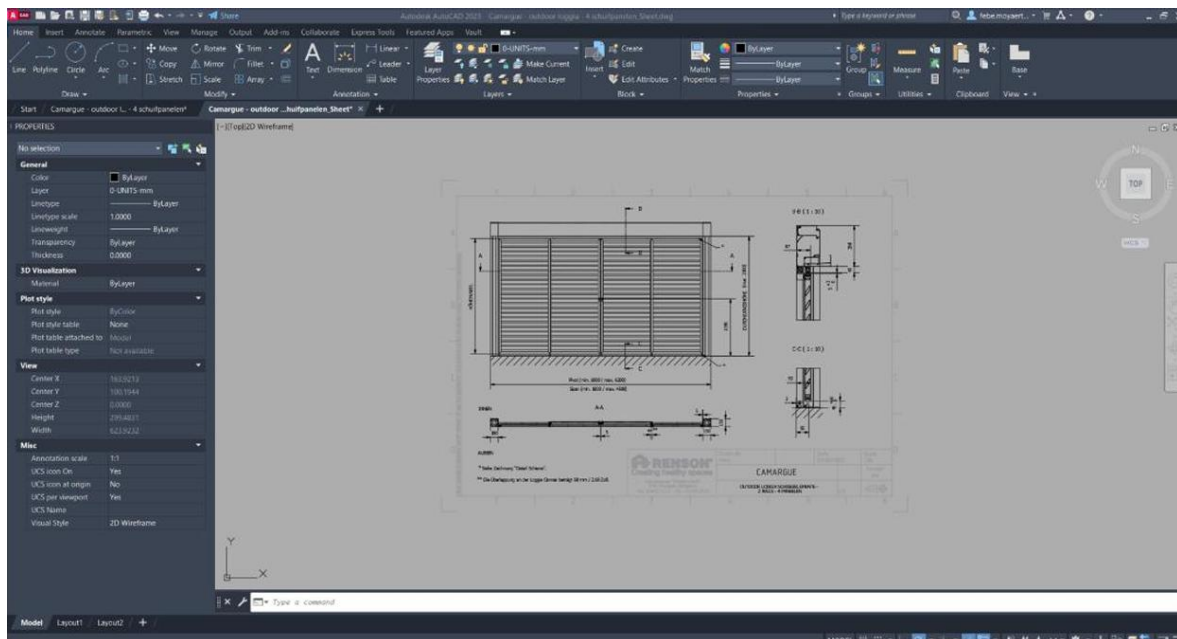
De software vraagt je nu om dit op te slaan al seen nieuw bestand.

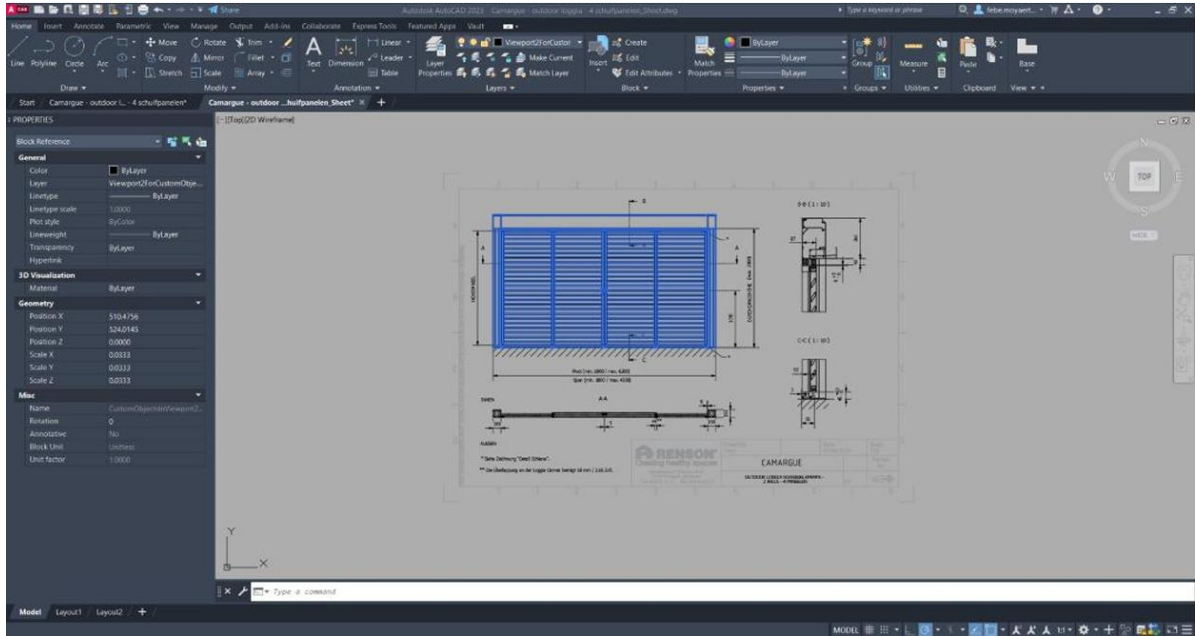


- C. Nadat het nieuwe bestand is opgeslagen, vraagt de software om deze te openen. Klik op 'Openen'.



- D. De nieuwe tekening opent en verschijnt in de model tab. Je kan nu de model views aanklikken en kopiëren.





[Terug naar inhoudsoverzicht](#)

### **03.2026 – Uurtarief techniekers**

Om onze kwaliteit te blijven garanderen en onze dienstverlening op het hoogste niveau te houden, hebben we het uurtarief voor onze techniekers aangepast. Het nieuwe tarief bedraagt **€ 65,00 per uur** in plaats van € 56,50.

Deze aanpassing helpt ons om te blijven investeren in goed opgeleide techniekers, moderne tools en een service waarop jullie kunnen blijven rekenen vandaag én in de toekomst.

[Terug naar inhoudsoverzicht](#)

### 03.2026 – Product in de kijker: LAPURE – LAPURE SHADE

Met de lente en zomer in aantocht is dit hét moment om opnieuw de aandacht te vestigen op onze **Lapure** en **Lapure Shade**. Twee oplossingen die niet alleen esthetisch top zijn, maar ook maximaal comfort bieden tijdens zonnige dagen.

#### LAPURE

*(Her)ontdek de productupdates*

Eind vorig jaar brachten we de **nieuwe Lapure** op de markt. Geen nieuw product, maar **wel enkele significante updates en verbeteringen** die de kwaliteit en gebruikservaring nog verder verhogen.

- Lagere hellingsgraad
- Maximale waterafvoer
- Waterdicht en zonwerend design

Herontdek de updates in [deze webinar](#)



## LAPURE SHADE

*Volledig horizontaal zonwerend dak*

De **Lapure Shade** verdient absoluut de spotlight! Deze uitvoering combineert het elegante Lapure-design met een **volledig horizontaal zonwerend dak** — ideaal voor terrassen waar esthetiek, schaduw en comfort centraal staan.

- Strak, horizontaal zonwerend dak
- Houdt fel zonlicht efficiënt tegen
- Perfect bij warmere maanden en laagstaande zon



Uiteraard kan de vernieuwde Lapure ook niet ontbreken in onze eigen NOA showroom en kan deze vanaf nu bewonderd worden met de lagere hellingshoek, de verbeterde waterafvoer en de afdekkap onderaan de screenkast.

Hieronder kan je alvast ook enkele [foto's](#) en leuke [B2C video's](#) terugvinden die je gemakkelijk kan downloaden en inzetten in jouw showroom en/of op jouw eigen kanalen.

[Terug naar inhoudsoverzicht](#)

### 03.2026 – Waarom een servicekoffer?

Als techniek wil je een probleem het liefst meteen kunnen oplossen. Dat lukt alleen wanneer je alle onderdelen bij de hand hebt.

Met een **aangevulde servicekoffer of een standaard set aan vervangonderdelen** vermijd je extra ritten, herplannen en tijdverlies bij jouw eindklant.



### Hoe werkt dit precies?

Wanneer jij bij een eindklant een onderdeel vervangt, maak je via **RIO** een service order/request aan op het project van die klant. Zo wordt het gebruikte onderdeel automatisch opnieuw besteld en blijft de historiek correct.

--> Is het oorspronkelijke order nog onder garantie?

Dan ontvang je een betalend order. Zodra wij het defecte onderdeel terugkrijgen, wordt dit gecrediteerd.

--> Is de garantie verlopen?

Dan ontvang je een betalend onderdeel. De garantie op dit nieuwe onderdeel start vanaf de factuurdatum.

Op die manier blijven je administratie en garantieopvolging overzichtelijk, en blijft jouw servicekoffer correct aangevuld.

### Wat als een onderdeel lang in je camionette blijft liggen?

Geen probleem. Een onderdeel dat langere tijd in je servicekoffer zit, verliest geen garantie. De garantie die telt, is altijd die van het project waar je het onderdeel uiteindelijk installeert.

### Bestel jouw servicekoffer eenvoudig via deze artikelnummers in RIO:

Parts IO: 6357

Parts RTS: 261

Parts RTS USA: 263

[Terug naar inhouds overzicht](#)

## **02.2026 - Kleurengamma: wijziging Tiger poeders**

Tiger heeft een aantal matte poeders uit **TIGER Drylac Series-29** overgezet naar de nieuwe **TIGER Drylac FlexCURE Series\*18**. De Series 18-producten zijn **volledig compatibel** met Series-29; **kleur, glans en technische eigenschappen blijven ongewijzigd**.

Voor de poeders die worden omgezet naar Series-18 wijzigen wel de **poedercodes** in onze interne systemen en in het RIO-platform. **Enkel de laatste vijf cijfers van de code blijven behouden**.

De onderstaande lijst biedt een overzicht van de oude Series-29-codes en de bijbehorende nieuwe Series-18-codes, zodat jullie deze eenvoudig kunnen vergelijken en verwerken in jullie systemen.

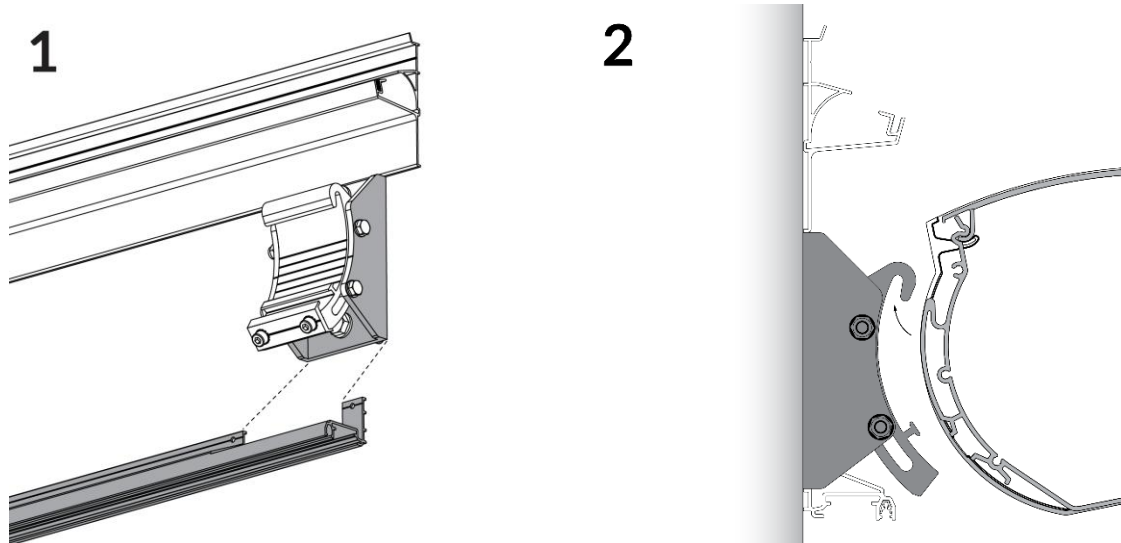
**De wijzigingen gaan in vanaf 2 maart 2026.**

[Lijst poedercodes](#)

[Terug naar inhoudsoverzicht](#)

## 02.2026 - Lapure - Update installatiehandleiding

Om de installatie van Lapure nog eenvoudiger te maken, hebben we recent een aanpassing doorgevoerd in de installatiehandleiding. De volgorde van enkele stappen is geoptimaliseerd zodat de montage sneller en vlotter verloopt.



De geüpdatete handleiding is vanaf nu beschikbaar via [deze link](#).

[Terug naar inhoudsoverzicht](#)

## **01.2026 - Wijziging standaardkleuren**

Vanaf 2026 vernieuwen we onze standaardkleuren. Daardoor **verdwijnen twee Shop-in-Shop-kleuren uit de standaardkleurengroep:**

- AE30017702420 - RAL 7024 - GRAPHITE GREY Polyester Architectural AE
- AE70018720125 - RAL 8014 - SEPIA BROWN Polyester Architectural AE

Zowel de **kleurengids** als **RIO** worden binnenkort aangepast. Je kan ze, zoals altijd, eenvoudig terugvinden via ons Professional Portal. We willen je alvast vragen om met deze wijziging rekening te houden bij het plaatsen van toekomstige bestellingen.

[Terug naar inhoudsoverzicht](#)

## 01.2026 - Vereenvoudigd retourproces

Sinds januari 2025 hoef je retours niet meer zelf te versturen. Tot nu toe vroeg onze service-afdeling steeds maten, gewichten en contactgegevens op om je retour bij DHL in te boeken. Uit feedback merkten we dat dit voor extra administratie en vertraging zorgde - iets wat we natuurlijk graag vermijden.

Daarom stappen we vanaf nu over op **één standaard retouradres en vaste retourgegevens**. Om alles correct te verwerken, vragen we je vriendelijk om het formulier via [deze link](#) in te vullen.

Zo kunnen we het retourproces voortaan een stuk vlotter laten verlopen — voor jou én voor ons. Het huidige retourbeleid blijft hetzelfde:

### Hetgeen belangrijk is uit de pdf:

#### Renson Service retourbeleid

Sommige defecte onderdelen vragen we om te retourneren om verdere analyse of bijkomende bewerkingen op uit te voeren. Op basis van de analyse kunnen we de garantie correct bepalen en beslissen of een creditnota kan toegekend worden (of nieuw onderdeel kan worden aangeleverd).

Wij sturen hiervoor een retourlabel dat duidelijk moet aangebracht worden op de buitenzijde van het pakket met het te retourneren en correct verpakte materiaal. Dit label is nodig om een vlotte verwerking mogelijk te maken.

Bij niet (correct) geretourneerde goederen wordt geen creditnota opgemaakt (en/of geen nieuw onderdeel aangeleverd). Voor goederen die onterecht, zonder of met een verkeerd retourlabel zijn teruggestuurd, kan geen creditnota geclaimd worden.

#### 1. Start retourproces:

- Renson maakt een retourlabel aan en initieert de retour via DHL
- De klant kleeft het **retourlabel** aan de **buitenkant van het pakket** en boekt een afhaalmoment via de link die werd bezorgd per mail
- Voor meer informatie over het verwerken van de DHL-link, [klik hier](#).

2. Defecte goederen retourneren:

- Defecte goederen kunnen binnen hun garantieperiode kosteloos geretourneerd worden gedurende **89 dagen** (geldigheid DHL link)
- Wanneer na 89 dagen de afhaling niet geregeld werd via de aangeleverde link kan de klant zelf **later** de retour regelen **op eigen kosten**.

3. Retourtermijn:

- Retours worden geaccepteerd tot **maximum 9 maanden** na datum van aanmaak van het retourolabel.

4. Garantie bepaling:

- Wanneer na controle van de goederen blijkt dat het defect te wijten is aan fout klant, externe factoren, foutief gebruik, .... zal de garantie vervallen
- Wanneer de goederen niet defect blijken te zijn zal er ook geen garantie toegekend worden

[Terug naar inhouds overzicht](#)

## NEWSLETTERS 2025

### 12.2025 - 'Winter is coming'

De winter staat voor de deur en dat betekent: tijd om je terrasoverkapping winterproof te maken. Met enkele eenvoudige voorzorgsmaatregelen voorkom je schade en verleng je de levensduur van je installatie:

- **Vorst:** Lamellen niet volledig sluiten! Bij aan elkaar gevroren lamellen kan beschadiging optreden bij bediening.
- **Sneeuw:** Bij hevige sneeuwval plaats je de lamellen van het dak in verticale positie, om overbelasting van het dak te vermijden.
- **Fixscreen:** Rol de screens in zodat ze niet beschadigd en vervuild geraken.
- **Schuifpanelen glas of Loggia:** Open de zijpanelen zodat de overkapping zo veel mogelijk open blijft. Zo voorkom je dat zowel de panelen als de overkapping veel wind vangen.

**Heb je nog vragen?** Bel ons gerust, we geven je graag persoonlijk advies!

[Terug naar inhoudsoverzicht](#)

## 11.2025 - Stopzetting Axalta AE03107070320

Vanaf **14 november 2025** zal het **Axalta-poeder AE03107070320 niet langer beschikbaar** zijn in de **RIO Outdoor catalogoog**.

We hebben vastgesteld dat dit poeder aanleiding geeft tot 'wolkvorming', wat resulteert in een afwerking die niet voldoet aan de gewenste kwaliteitsnormen.



### **Alternatief: Tiger 067/80045**

Als alternatief stellen we het **Tiger-poeder 067/80045** (DB703) standaard ter beschikking. Dit poeder heeft een vergelijkbare kleur met slechts een minimaal visueel verschil en zorgt voor een mooiere, consistente afwerking dankzij zijn QualiCoat Klasse 2 eigenschappen.



### **Praktische info:**

- Op **RIO** zal je het oude Axalta-poeder niet meer kunnen selecteren tijdens jouw Outdoor configuratie. Bij selectie van deze poedercode zal een waarschuwing verschijnen met een verwijzing naar de nieuwe Tiger-variant 067/80045 - TIGER DB703.
- Deze Tiger-variant is momenteel een niet-standaard poeder, maar zal uiteraard **zonder meerkost** toegepast worden voor jouw Outdoor configuraties. Vanaf 1 januari 2026 wordt dit officieel een standaard poeder.
- De **SNS en TOP20-stalen** blijven gezien het minimale visuele kleurverschil voorlopig nog gebaseerd op het oude poeder, maar zullen in de toekomst ook worden aangepast.

[Terug naar inhoudsoverzicht](#)

## **09.2025 - Nieuwe productvideo's beschikbaar**

We hebben nieuwe video's ontwikkeld voor Camargue, Algarve, Aero en Carport, om de unieke troeven van deze producten mooi in beeld brengen.

Deze [USP-video's](#) zijn ideaal om in te zetten in jullie communicatie, zowel online als in de showroom.

[Terug naar inhoudsoverzicht](#)

## 09.2025 - Product updates Lapure & Aero

We werken aan updates voor zowel Lapure als Aero, die we binnenkort zullen lanceren. Vanwege het belang van deze updates volgt in oktober een afzonderlijke communicatie. We houden u op de hoogte!



We zijn verheugd om je via deze nieuwsbrief te informeren over enkele belangrijke product-updates binnen ons Outdoor gamma. In deze mail ontdek je:

- De vernieuwde **Lapure** én de gloednieuwe **Lapure Shade**, een elegante uitbreiding die nog meer mogelijkheden biedt voor stijlvolle buitenbeleving.

Alle nodige informatie over deze innovaties vind je hieronder overzichtelijk gebundeld. Zo ben je meteen helemaal mee en klaar om je klanten optimaal te adviseren.

### **LAPURE**

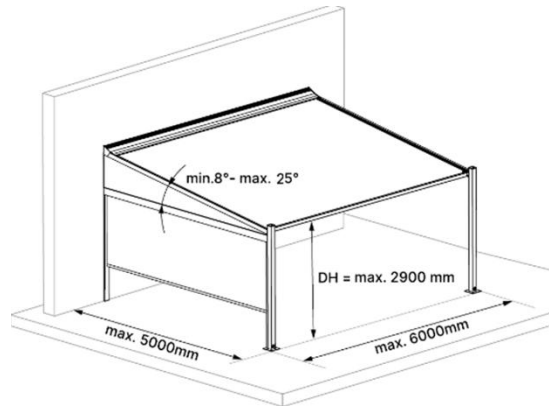
Eerder dit jaar werd het vernieuwde Lapure-concept met lagere helling bijzonder enthousiast onthaald! We zijn dan ook blij om aan te kondigen dat zowel de Lapure met lagere helling als de nieuwe Lapure Shade (volledig horizontale variant) vanaf **24 oktober** beschikbaar zijn in **RIO**.

### [Webinar](#)

## Belangrijkste updates op een rijtje

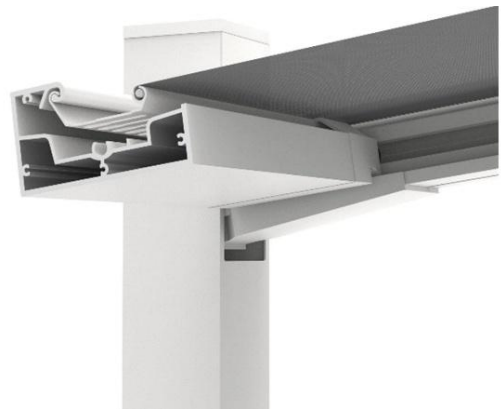
### Lagere hellingshoek

De **minimale hellingshoek** van Lapure daalt naar **7°** voor breedtes tot 5 meter, en naar **8°** voor breedtes tot 6 meter. Dankzij deze aanpassing wordt het in veel meer situaties mogelijk om een Lapure te integreren in jouw projecten.



### Geoptimaliseerde waterafvoer

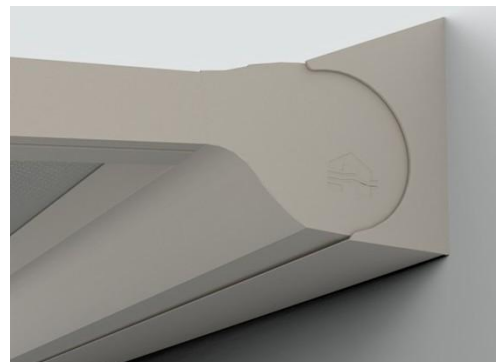
De **waterafvoer** van Lapure werd verder geoptimaliseerd! Dankzij een vernieuwde onderlat wordt zakvorming bij lagere hellingshoeken voorkomen. Extra trechters vermijden waterspatten, en voortaan zijn de kolommen uitgerust met geïntegreerde afvoerbuizen – net zoals bij Algarve.



Zelfs bij de maximale afmetingen van 6m breed en 5m diep, én bij de minimale helling, garanderen we een waterafvoer van **56 l/m<sup>2</sup>/u**. Dit komt overeen met klasse 2 volgens DIN EN 13561. Daarnaast weerstaat Lapure moeiteloos **windsnelheden** tot **100 km/u**. Deze uitzonderlijke prestaties, gecombineerd met een sterk gepatenteerd ontwerp, maken het systeem uniek op de markt.

### Optionele afdekkap

Voor een nog **strakkere afwerking** bieden we optioneel een afdekkap aan onderaan de kast. Hiermee worden muurbeugels, kabels en de sturing netjes weggewerkt, wat zorgt voor een esthetisch en verzorgd geheel.



### **Fixscreen 100 Slim**

Bij afmetingen groter dan 4500 mm wordt de Fixscreen 150 voortaan vervangen door de **Fixscreen 100 Slim**. Dankzij deze wijziging kunnen Fixscreens aan de voorzijde nu gecombineerd worden met Fixscreens aan de zijkant, wat zorgt voor een uniform en strak geheel.



### **LAPURE SHADE**

**De Lapure Shade is een nieuwe, puur zonwerende variant die volledig horizontaal geplaatst wordt en niet waterwerend is.**

Deze uitvoering is steeds uitgerust met een zonwerend doek (Soltis 86) en een regensensor die het doek automatisch oprolt bij neerslag – voor een zorgeloze buitenbeleving.



### **PRODUCT INFORMATIE**

Voor alle **technische details** zoals de technische fiche, installatiehandleiding, prijslijst etc. voor zowel Lapure als Lapure Shade verwijzen we je graag naar het **Professional Portal** waar je vanaf 24 oktober de geüpdatete documenten eenvoudig kunt raadplegen. We hebben ook alvast de [product video](#) geüpdatet. Bekijk deze zeker hieronder! Verdere marketing updates zullen nog volgen in de komende maandelijkse newsletters.

[Terug naar inhouds overzicht](#)

## 08.2025 - Update poedercodes kleuren

### IGP poeders

Leverancier IGP vervangt alle poeders die beginnen met poedercode '58' door een poeder dat voor 98-99% identiek is en begint met poedercode '56'. Poedercodes die beginnen met '58' blijven beschikbaar zolang de voorraad strekt. Daarna vindt de overstap naar de nieuwe '56'-poedercodes plaats. Tenzij ze naast elkaar worden gebruikt, zal een ongetraind oog geen enkel verschil zien.

### Tiger poeders

Poederfabrikant TIGER vervangt

- alle poeders uit hun 'Drylac® Series 68 fine structure' door de nieuwe 'Drylac® Series 67 Flexcure fine structure'.
- alle poeders uit de 'Drylac® Series 29 mat' door de nieuwe 'Drylac® Series 18 Flexcure mat'.

Daarom worden poedercodes die beginnen met '068' gewijzigd in '067' en codes die beginnen met '029' worden gewijzigd in '018' op RIO.

Deze wijziging heeft enkele gevolgen voor het poedercoatingproces, maar heeft geen invloed op de kleur, structuur of glans en maakt ook geen verschil in termen van natuurlijke verwerking.

**Belangrijke opmerking: Poedercode 029/72362 is niet langer beschikbaar.**

### Lijst van betrokken A-poeders:

Old powder code	Description	Renson powder category	New powder code
068/10079	Fine texture traffic white	A2T	067/10079
068/10259	RAL 9010 fine texture	A2T	067/10259
068/70190	Anthracite grey fine texture	A2T	067/70190
068/71291	RAL 7039 matt fine texture	A3T	067/71291
068/71752	RAL 8019 TC fine structure matt	A2T	067/71752
068/71764	RAL 7021 TC fine texture matt	A2T	067/71764
068/80057	RAL 9004 fine texture matt	A2T	067/80057
068/80296	Ral 9011 fine texture matt	A2T	067/80296
068/80381	9005TC Carbon 01 fine structure matt	A2T	067/80381
029/73570	Tiger RAL7016 matt	A2MG	018/73570

### [Terug naar inhoudsoverzicht](#)

## 05.2025 - Shop-In-Shop: verkeerd kleurstaal RAL 8014

### Structuurverf RAL 8014 versus Sepia Brown

In de maandelijkse update van oktober vorig jaar meldden we al dat het poeder van het RAL-plaatje met het label 'RAL 8014' (de STR-versie) technisch gezien niet voldoet aan de RAL-kleurenstandaard. Daarom werd de naam in de kleurengids veranderd in Sepia Brown.

	RAL 8014	Fine Texture RAL 8014 Polyester Architectural AE
	n/a	<u>Sepia Brown Fine texture Metallic</u>

**Vriendelijke herinnering:** controleer je Shop-In-Shop kleurstalen en -module nog eens! Als op deze kleurplaatjes nog steeds 'RAL 8014' staat, raden we je aan om de aanduiding op het RAL-plaatje onmiddellijk te wijzigen in 'Sepia Brown', of nieuwe kleurstalen Sepia Brown (poedercode 029/60740) te bestellen via RIO, waarop de nieuwe aanduiding staat. Op deze manier kunnen leveringen met de verkeerde kleur worden voorkomen.



*RAL 8014*  
*Fine Texture RAL 8014*  
*Polyester Architectural AE*  
*Axalta AE03058801420*



*Sepia Brown*  
*Sepia Brown*  
*Fine texture Metallic*  
*Tiger 029/60740*

[Terug naar inhoudsoverzicht](#)

## 04.2025 - Kleurengids

Aan de A-poederserie werden 27 nieuwe poeders toegevoegd. Deze poeders zijn vanaf nu voorradig en de toeslagen zijn verlaagd om de poeders toe te passen.

De meeste van de poeders zijn Qualicoat Klasse 2 poeders en hebben een superieure UV-bestendigheid, de beste kwaliteit zonder extra kosten.

Powder Code	Internal Renson Colour Code	Description	Powder supplier	Powdergroup since 09/04/2025
AE13008107227	STR 0302	Fine texture Taupe Matt Polyester Architectural AE	Axalta	A3T
AE03001139627	STR 0291	Fine texture Hornschuh F436-6039 Yellow Polyester Architectural AE	Axalta	A3T
AE03007394827	STR 0390	Fine texture EF 154-0533 Grey Polyester Architectural AE	Axalta	A3T
SD030C1210827	STR 0782	Fine Texture WTM BEIGE Superdurable Architectural SD	Axalta	A3T
YN304F	STR 0809	RAL 9004 HR - Fine textured	AkzoNobel	A2T
YN305F	STR 0284	RAL 9005 Matt Fine Texture	AkzoNobel	A3T
YN311F	STR 0810	RAL 9011 HR - Fine textured	AkzoNobel	A2T
YL321F	STR 0503	RAL 7021 Matt HR Fine Texture	AkzoNobel	A2T
SD300C7701620	V9001116	Superdurable Architectural SD Matt RAL 7016 ANTHRACITE GREY	Axalta	A2MG
SD300C7702120	V9001524	Superdurable Architectural SD Matt RAL 7021 BLACK GREY	Axalta	A3MG
SD300C7700620	V9002385	Superdurable Architectural SD Matt RAL 7006 BEIGE GREY	Axalta	A2MG
SD300C7702220	V9001825	Superdurable Architectural SD Matt RAL 7022 UMBRA GREY	Axalta	A3MG
SD300C7703520	V9001586	Superdurable Architectural SD Matt RAL 7035 LIGHT GREY	Axalta	A3MG
SD300C8801420	V9002386	Superdurable Architectural SD Matt RAL 8014 SEPIA BROWN	Axalta	A2MG
SD300C9901620	V9000959	Superdurable Architectural SD Matt RAL 9016 TRAFFIC WHITE	Axalta	A2MG
SD301C7900621	V9002384	Superdurable Architectural SD Matt CONCRETE TOUCH "9006"	Axalta	A3MG
SD301C7900721	V9001753	Superdurable Architectural SD Matt RAL 9007 GREY ALUMINIUM	Axalta	A3MG
SD700C4900520	V9002124	Superdurable Architectural SD Semi Gloss RAL 9005 JET BLACK	Axalta	A2MG
SD700C7703820	V9002390	RAL 7038 Satin gloss	Axalta	A2MG
SD700C7703020	V9002392	RAL 7030 Satin gloss	Axalta	A2MG
SD700C7703920	V9002389	Superdurable Architectural SD Semi Gloss RAL 7039 QUARTZ GREY	Axalta	A2MG
SD700C7701620	V9001622	Superdurable Architectural SD Semi Gloss RAL 7016 ANTHRACITE GREY	Axalta	A2MG
SD700C7702220	V9002388	Superdurable Architectural SD Semi Gloss RAL 7022 UMBRA GREY	Axalta	A2MG
SD700C7702120	V9001980	Superdurable Architectural SD Semi Gloss RAL 7021 BLACK GREY	Axalta	A2MG
SD700C9901620	V9001587	Superdurable Architectural SD Semi Gloss RAL 9016 TRAFFIC WHITE	Axalta	A2MG
SD700C7703520	V9002391	Superdurable Architectural SD Semi Gloss RAL 7035 LIGHT GREY	Axalta	A2MG
SD700C9901020	V9001823	Superdurable Architectural SD Semi Gloss RAL 9010 PURE WHITE	Axalta	A2MG

[Terug naar inhoudsoverzicht](#)

## 02.2025 - Garantie Outdoor: nieuwe registratieprocedure


Goed nieuws! Vanaf januari 2025 is de registratieprocedure voor de garantie van een terrasoverkapping sterk vereenvoudigd.

### Wat is er nieuw?

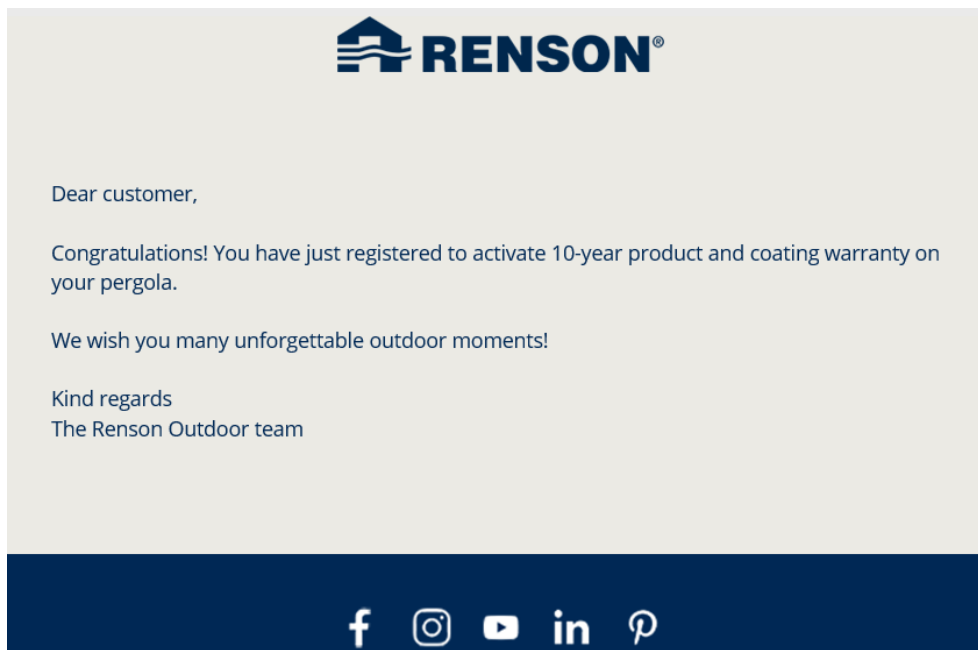
De eindklant moet zijn of haar overkapping nog steeds registreren via het online contactformulier op onze website: <https://renson.net/qrcode/warranty>. Daar werd een extra selectie toegevoegd om na te gaan of het om een terrasoverkapping van 2024 of van 2025 gaat.

- *Bestellingen van 2024*: hier is de oude procedure nog actief en ontvang je een vouchercode voor een gratis Maintenance Set.
- *Bestellingen van 2025*: geen vouchercode meer nodig! De Maintenance Set wordt automatisch meegeleverd bij de terrasoverkapping tijdens installatie.

### WARRANTY REGISTRATION

<input type="text" value="First name*"/>	<input type="text" value="Name*"/>
<input type="text" value="Postal code*"/>	<input type="text" value="Town/city*"/>
<input type="text" value="Belgium"/>	<input type="text" value="Email address*"/> <small>We will use this e-mail address to confirm your registration</small>
<b>When was the patio cover ordered?*</b>	
<input checked="" type="radio"/> 2024	
<input type="radio"/> 2025	
<input type="text" value="Purchased via*"/>	<input type="text" value="Installation date*"/>
<input type="text" value="Warranty number*"/> <small>Size: 1234567890_001000</small>	
<input type="checkbox"/> I'm not a robot 	
<input type="button" value="Send"/>	

De eindklant ontvangt na een succesvolle registratie ook een bevestigingsmail hiervan.



[Terug naar inhoudsoverzicht](#)

## 01.2025 - Kleurengids 2025

Nieuwe kleurengids 2025 online!

Aan de groep van A-poeders werden volgende poeders toegevoegd. De groep A-poeders wordt daarmee uitgebreid tot 292 poeders.

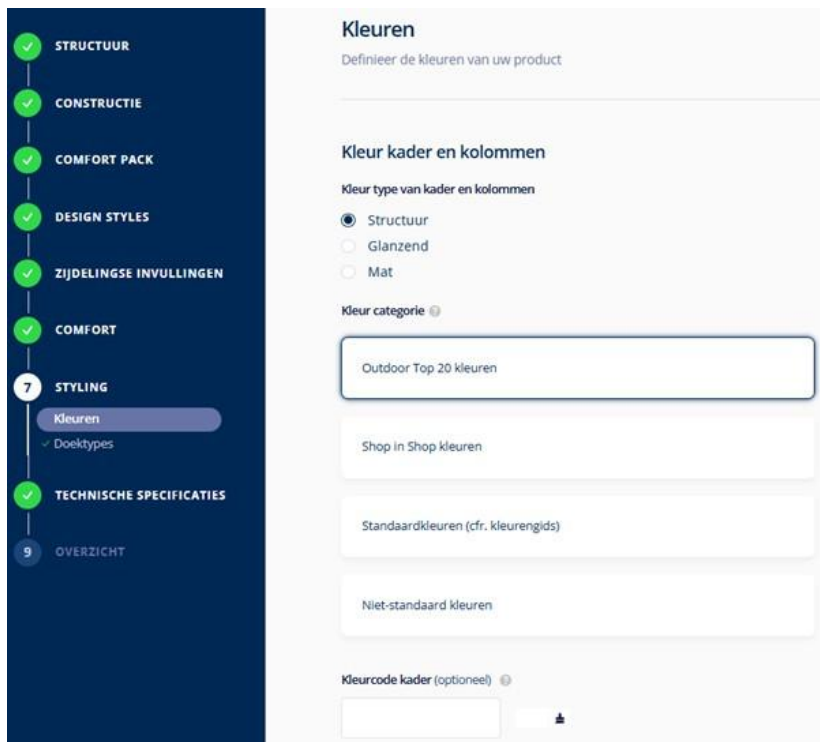
RAL 1002	AE70011960525	AXALTA RAL1002 SEMI GLOSS	GLOSSY
RAL 5015	AE70015400225	AXALTA RAL5015 SEMI GLOSS	GLOSSY
RAL 5001	AE70015820125	AXALTA RAL5001 SEMI GLOSS	GLOSSY
RAL 6012	AE70016870225	AXALTA RAL6012 SEMI GLOSS	GLOSSY
RAL 7003	AE70017520125	AXALTA RAL7003 SEMI GLOSS	GLOSSY
RAL 8011	AE70018510125	AXALTA RAL8011 SEMI GLOSS	GLOSSY
V9001557	AE70011102020	AXALTA RAL1020 SEMI GLOSS	GLOSSY
V9001559	AE70013300720	AXALTA RAL3007 SEMI GLOSS	GLOSSY
RAL 5008	AE70017830125	AXALTA - RAL5008 SATIN	GLOSSY
RAL 6021	AE70016170725	AXALTA - RAL6021 SATIN	GLOSSY
V9001672	SLJ09G	AKZO INTERPON D1036 RAL7009	GLOSSY
V9001733	AE70018800020	AXALTA RAL8000 SEMI GLOSS	GLOSSY
RAL 3005	AE70013860325	AXALTA RAL3005 SEMI GLOSS	GLOSSY
RAL 9017	AE70014900725	AXALTA RAL9017 GLOSSY TRAFFIC BLACK	GLOSSY
RAL 6028	AE70016720325	AXALTA RAL6028 SEMI GLOSS	GLOSSY
RAL 7046	AE70017370125	AXALTA RAL7046 SEMI GLOSS	GLOSSY
RAL 8001	AE70018120225	AXALTA RAL8001 SEMI GLOSS	GLOSSY
RAL 8004	AE70018210125	AXALTA RAL8004 SEMI GLOSS	GLOSSY
RAL 3004	AE70013720125	AXALTA RAL3004 SATIN	GLOSSY
V9001862	AE70013301620	AXALTA RAL3016 CORAL RED	GLOSSY

## Kleurselectie RIO Outdoor catalogus

Om het gewenste kleur bij Outdoor bestellingen vlot en correct te kunnen bestellen op RIO, werd de kleurselectie onderverdeeld in 4 categorieën:

- Outdoor Top 20 kleuren: dit zijn alle kleurstalen uit de Outdoor Top 20 staalwaaier
- Shop in Shop kleuren: dit zijn alle kleurstalen die op de Shop in Shop module hangen
- Standaardkleuren: dit zijn alle kleuren die in de kleurengids vermeld staan
- Niet-standaardkleuren

Indien je het kleur aan de hand van de fysieke kleurstalen bepaald hebt, kies je in RIO de categorie van het kleurstaal om de juiste kleur te verzekeren.



The screenshot shows a web interface for selecting colors. On the left is a dark blue sidebar with a vertical menu of steps: STRUCTUUR, CONSTRUCTIE, COMFORT PACK, DESIGN STYLES, ZIJDELINGSE INVULLINGEN, COMFORT, 7 STYLING (highlighted), TECHNISCHE SPECIFICATIES, and 9 OVERZICHT. Under 'STYLING', 'Kleuren' is selected, with 'Doeltypes' below it. The main content area is titled 'Kleuren' and has the subtitle 'Definieer de kleuren van uw product'. It contains a section 'Kleur kader en kolommen' with the label 'Kleur type van kader en kolommen'. There are three radio buttons: 'Structuur' (selected), 'Glanzend', and 'Mat'. Below this is a 'Kleur categorie' dropdown menu with four options: 'Outdoor Top 20 kleuren' (selected), 'Shop in Shop kleuren', 'Standaardkleuren (cfr. kleurengids)', and 'Niet-standaard kleuren'. At the bottom, there is a field for 'Kleurcode kader (optioneel)' with a small icon to its right.

Verder werd de benaming ca. RAL xxxx (voor lakken die een RAL-kleur benaderen) verwijderd uit de omschrijving, dit om te vermijden dat er foutieve keuzes gemaakt worden. De Outdoor kleurengids van 2025 werd upgedate en kan je steeds downloaden via het [Professional Portal](#).

## [Terug naar inhoudsoverzicht](#)

## 01.2025 - Renson Service retourbeleid

Bij sommige defecte onderdelen vragen we jou om deze te retourneren om verdere analyse of bijkomende bewerkingen op uit te kunnen voeren. Op basis hiervan kunnen we dan de garantie correct bepalen en beslissen of een creditnota kan toegekend worden of een nieuw onderdeel kan worden geleverd.

Om een vlotte verwerking van deze retour mogelijk te maken, vragen we je het **Renson Service retourbeleid** grondig te lezen en te volgen bij eventuele retourzendingen.

### Hetgeen belangrijk is uit de pdf:

#### Renson Service retourbeleid

Sommige defecte onderdelen vragen we om te retourneren om verdere analyse of bijkomende bewerkingen op uit te voeren. Op basis van de analyse kunnen we de garantie correct bepalen en beslissen of een creditnota kan toegekend worden (of nieuw onderdeel kan worden aangeleverd).

Wij sturen hiervoor een retourolabel dat duidelijk moet aangebracht worden op de buitenzijde van het pakket met het te retourneren en correct verpakte materiaal. Dit label is nodig om een vlotte verwerking mogelijk te maken.

Bij niet (correct) geretourneerde goederen wordt geen creditnota opgemaakt (en/of geen nieuw onderdeel aangeleverd). Voor goederen die onterecht, zonder of met een verkeerd retourolabel zijn teruggestuurd, kan geen creditnota geclaimd worden.

#### 1. Start retourproces:

- Renson maakt een retourolabel aan en initieert de retour via DHL
- De klant kleeft het **retourolabel** aan de **buitenkant van het pakket** en boekt een afhaalmoment via de link die werd bezorgd per mail
- Voor meer informatie over het verwerken van de DHL-link, [klik hier](#).

#### 2. Defecte goederen retourneren:

- Defecte goederen kunnen binnen hun garantieperiode kosteloos geretourneerd worden gedurende **89 dagen** (geldigheid DHL link)

- Wanneer na 89 dagen de afhaling niet geregeld werd via de aangeleverde link kan de klant zelf **later** de retour regelen **op eigen kosten**.

### 3. Retourtermijn:

- Retours worden geaccepteerd tot **maximum 9 maanden** na datum van aanmaak van het retourolabel.

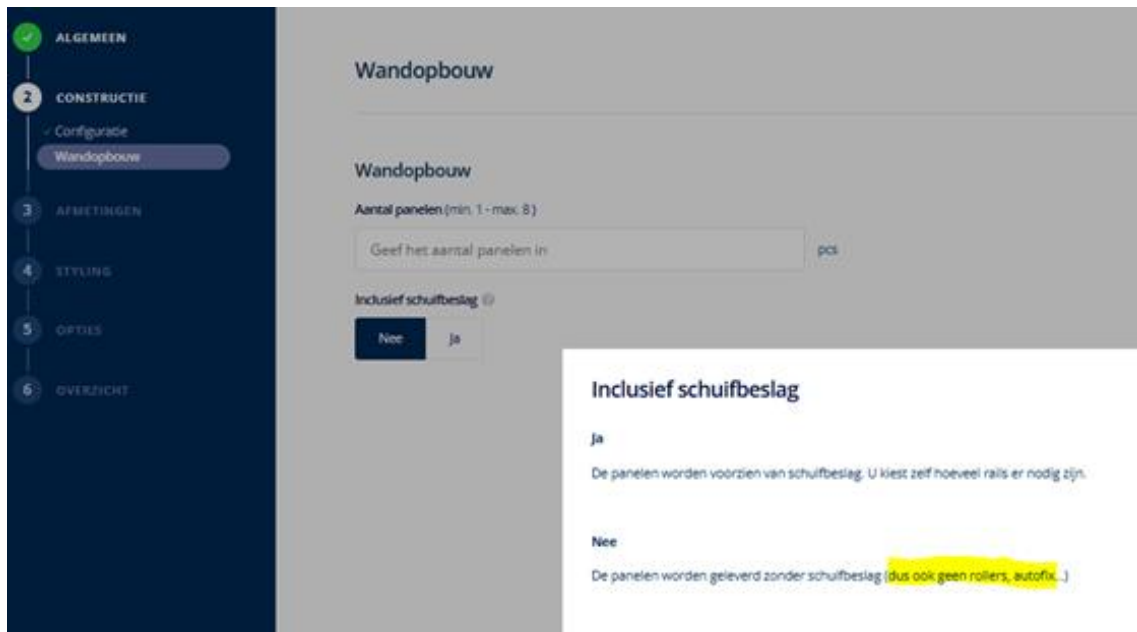
### 2. Garantie bepaling:

- Wanneer na controle van de goederen blijkt dat het defect te wijten is aan fout klant, externe factoren, foutief gebruik, .... zal de garantie vervallen
- Wanneer de goederen niet defect blijken te zijn zal er ook geen garantie toegekend worden.

[Terug naar inhouds overzicht](#)

## 01.2025 - RIO helpteksten

We herinneren je graag nog eens aan het belang van de helpteksten op RIO, die meer verduidelijking kunnen geven over jouw configuratie. Wanneer je bijvoorbeeld Outdoor Loggia's configureert op maat en geen schuifbeslag aanduidt, zal je enkel het paneel (zonder schuifbeslag) bestellen. Dan zal je zelf nog alle schuifbeslag (rails, rolstelsels, stoppers...) moeten voorzien. Raadpleeg dus zeker altijd het vraagtekentje voor de nodige extra uitleg tijdens jouw bestelling.



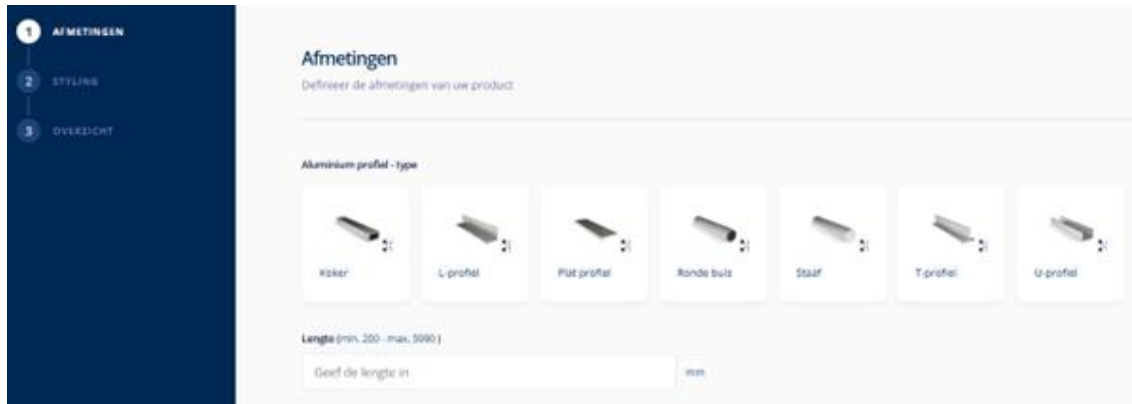
[Terug naar inhoudsoverzicht](#)

## 01.2025 - Losse profielen uit prijslijst bestelbaar

Vanaf 1 februari zal het mogelijk zijn om standaardprofielen, zoals opgenomen in de Outdoor prijslijst (p.53), op RIO te bestellen. Deze profielen worden meteen meegelakt in het kleur van de overkapping en samen geleverd. Dit stelt jou in staat om jouw project snel, eenvoudig en mooi af te werken.

Standaard aluminium profielen

CONFIGUREER



The screenshot shows a web interface for configuring aluminium profiles. On the left is a dark blue sidebar with three menu items: 1 AFMETINGEN (highlighted), 2 STYLING, and 3 OVERZICHT. The main content area is titled 'Afmetingen' with the subtitle 'Definieer de afmetingen van uw product'. Below this, there is a section 'Aluminium profiel - type' containing seven selectable options, each with a small 3D icon and a label: 'Koker', 'L-profiel', 'Plat profiel', 'Ronde buis', 'Staal', 'T-profiel', and 'U-profiel'. At the bottom, there is a 'Lengte (min. 200 - max. 5000)' label and a text input field with the placeholder 'Geef de lengte in' and a 'mm' unit indicator.

[Terug naar inhoudsoverzicht](#)

## NEWSLETTERS 2024

### 12.2024 - Garantie Outdoor 2025

Vanaf 2025 vereenvoudigen we de verschillende garantieperiodes per overkapping, accessoire of onderdeel. De productgarantie op Lapure wijzigt van 5 jaar naar 10 jaar. Zo krijgen alle overkappingen van Amani tot Lapure éénzelfde productgarantie van 10 jaar.

De garantie op Somfy sensoren bedraagt 5 jaar. Hechting, kleur en glans van de lak krijgen eveneens een garantie van 10 jaar. Zo spreken we vanaf 2025 van **10 jaar algemene product- en lakgarantie na registratie.**

### [Product informatie: Algemene informatie & garantie](#)

De registratieprocedure wordt ook sterk vereenvoudigd.

De eindklant ontvangt nog steeds 1 gratis Maintenance Set. Dit verloopt niet meer via een vouchercode, maar de Maintenance Set leveren we vanaf nu automatisch bij de overkapping mee. De omslachtige procedure voor jou als Renson Ambassador/verdelers verdwijnt dus volledig. Enkel van de eindklant verwachten we nog een eenvoudige registratie via een contactformulier op onze website.

### [Terug naar inhoudsoverzicht](#)

## 12.2024 - Werking regensensor

Wat als de regensensor op mijn lamellendak niet correct reageert of helemaal niet reageert? Hiervan zijn verschillende mogelijke oorzaken. In het onderstaande document worden de te controleren stappen grondig uitgelegd.

**Hetgeen belangrijk is uit de pdf:**

### Probleem 1: de regensensor reageert niet correct

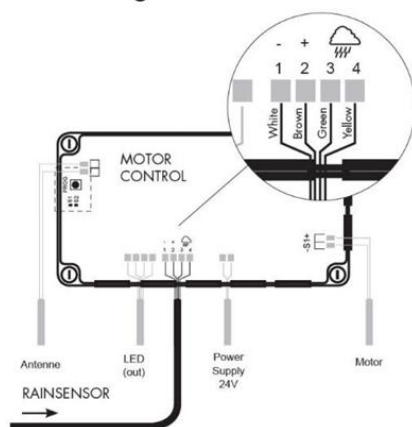
Oplossing: De regensensor moet aangesloten zijn op één van de sturingen van de overkapping.

- Daarna kan u de regensensor testen door uw hand op de sensor te leggen.
- Na enkele seconden zou het dak moeten bewegen (sluiten).
- Na 30 sec moet het oppervlak van de sensor voelbaar warmer worden.
- Laat de sensor los.
- De sensor zou ook terug moeten afkoelen. Indien deze heet blijft aanvoelen, is deze ook defect en kan het zijn dat deze steeds aangeeft dat het regent ook al is hij zeker droog.

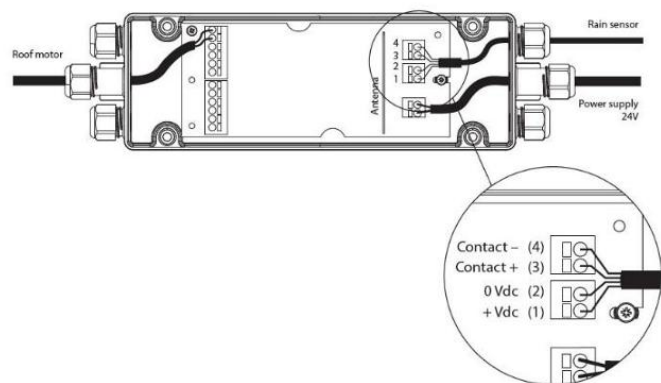
### Probleem 2: de lamellen blijven open bij regen

1. Controleer of de regensensor goed is aangesloten op de motorsturing (enkel door professionele installateur uit te voeren!)

RTS sturing



io sturing



## 2. Controleer of de motorsturing correct geprogrammeerd is.

Als u op de pijl naar boven drukt moet het dak openen, de pijl naar beneden moet het dak doen sluiten.

Dit mag niet omgekeerd, want anders gaat het dak open bij regen!

Ook de sneeuwstand dient geprogrammeerd te zijn (gebeurt ook tijdens de programmatie van de bediening van het dak). Ook dient het mogelijk te zijn een favoriete stand via de "My" knop te programmeren.

Indien dit niet zo is, dient u de motorsturing opnieuw te programmeren.

## 3. Controleer of de regenfunctie tijdelijk is opgeheven

Mogelijks is de regenfunctie tijdelijk opgeheven door het geven van een manueel commando via de Situo handzender.

De manuele overname van de regenfunctie zorgt voor het volgende effect: Bij vocht en regen (kan ook door aanraking) geeft de regensensor een signaal om de lamellen te sluiten. Indien men, zolang de sensor nat is, het gesloten dak manueel terug gaat openen via de Situo handzender wordt de regenfunctie dus tijdelijk uitgeschakeld.

De regenfunctie wordt automatisch weer ingeschakeld nadat de regensensor langer dan 15 minuten droog is geweest. Zolang dit niet het geval is reageert het dak niet op signalen van de regensensor.

De oranje led op de sturing (enkel voor RTS) geeft wel aan of de sensor actief is of geweest is tijdens de laatste 15 min. De sturing geeft steeds voorrang aan de manuele bediening.

Door een spanningsonderbreking wordt de regenfunctie terug aangezet zonder 15 minuten te moeten wachten. De knipperende oranje led bij het regenwolk-symbool (enkel bij RTS) stopt met knippen.

Hierbij geven we een situatie-voorbeeld om bovenstaand punt 3 te verduidelijken. De lamellen van uw dak staan open en we krijgen volgende weersituatie.



- A. Om 12:00u wordt de regensensor nat => het dak gaat dicht.
- B. Om 12:30u wordt het dak geopend d.m.v. de Situo handzender om welke reden dan ook. De regenfunctie wordt bijgevolg tijdelijk uitgeschakeld. De gebruiker heeft er immers voor gekozen om de regenfunctie over te nemen (te overrulen).
- C. Om 13:00u stopt de regen en begint de regensensor op te drogen. De duur van opdrogen hangt af van de omstandigheden, maar kan verschillende minuten duren. Zeker als er grote druppels water op de sensor aanwezig zijn. Stel dat het in dit voorbeeld 18 minuten duurt voor de sensor droog is.
- D. Om 13:18u is de sensor droog en de 15 minuten wachttijd start. Bij RTS zal de oranje led overgaan van continu branden naar knipperen.
- E. Om 13:30u begint het opnieuw te stortregenen. Het dak gaat NIET dicht, want de regenfunctie zou pas terug actief geworden zijn om 13:33u (= 13:18u + 15 minuten)
- F. Om 14:00u stopt het met regenen. De sensor begint op te drogen. Stel dat het terug 18 minuten duurt voor die droog is.
- G. Om 14:18u wordt de regenfunctie terug geactiveerd. Het dak staat nog altijd open op de positie van 12:30u.
- H. Om 16:00u regent het opnieuw. Het dak gaat dicht aangezien de regenfunctie nu wel terug actief is. Dit is om 14:33u terug automatisch geactiveerd. De gebruiker kan niet zien in welke status de sturing zich bevindt. Enkel bij RTS geeft de oranje led in de stuurdoos dit aan.

#### 4. **Controleer de buitentemperatuur**

Indien de temperatuur in de stuurdoos lager dan 4°C is (kan afwijken tov de werkelijke buitentemperatuur) en de vorstfunctie actief is (dient geactiveerd te worden door de installateur), zal de regensensor, indien deze nat is, werken als een sneeuwsensor. De sneeuwstand heeft voorrang op de regenstand. De sneeuwstand werd gekozen (geprogrammeerd) tijdens het programmeren van de motorsturing. Deze kan dicht zijn, maar ook verticaal of eender welke positie. Indien er weinig risico is op grote opstapeling van sneeuw kan de gesloten stand als sneeuwstand gekozen worden (sneeuw en regen zelfde gesloten positie).

#### 5. **Controleer de instellingen van de sneeuw- en vorstbeveiliging**

De sneeuw- en vorstpositie zijn standaard niet ingeschakeld!

Door het inschakelen van de vorstbeveiliging (d.m.v. activatie van de temperatuursensor) zullen de lamellen, wanneer de temperatuur in de

stuurdoos onder de 4°C zakt, ongeveer 10° à 15° openen om te verhinderen dat deze vastvriezen.

Opmerking: In gebieden waar regelmatig 50 cm sneeuwval voorkomt, dient u ook een optionele regensensor te plaatsen om de sneeuwpositie te activeren (eveneens door activatie van de temperatuursensor).

Wanneer de temperatuur in de stuurdoos onder de 4°C zakt en regen (sneeuw) wordt gedetecteerd, zal het lamellendak automatisch naar de ingestelde sneeuwpositie openen (bij voorkeur verticaal).

Het activeren van de temperatuursensor gebeurt door de installateur.

### **Belangrijke opmerking ivm de werking van de vorst) en sneeuwbeveiliging!**

De temperatuursensor bevindt zich in de motorstuurdoos. Zo wordt de temperatuur dus ook gemeten in de motorstuurdoos. Deze temperatuur kan in bepaalde gevallen een kleine afwijking vertonen t.o.v. de werkelijke buitentemperatuur. Dit kan resulteren in sluiten of openen van de lamellen terwijl u dit niet wenst.

We verduidelijken dit even met een voorbeeld: stel dat het buiten lichtjes vriest (-1°C) maar de temperatuur in de stuurdoos nog niet onder de 4°C is gezakt (doordat de zon bvb op het profiel schijnt waarin de stuurdoos zit), hierdoor gaan de lamellen nog niet naar hun vorstpositie draaien. Mocht het in dit geval ook nog beginnen sneeuwen, dan zal de regensensor dit als regen aanzien en zullen de lamellen sluiten in plaats van openen.

Dit kan een probleem vormen in gebieden waar regelmatig sneeuwval voorkomt. Enige oplossing om dit te vermijden is om de regensensor in de winter uit te schakelen en de lamellen manueel te bedienen.

[Terug naar inhoudsoverzicht](#)

## 10.2024 - Verpakking: richtlijnen voor het voorkomen van zonneshade

Om schade aan de producten te voorkomen, willen we je er graag nog even aan herinneren hoe belangrijk het is om de kisten nooit in direct zonlicht te laten staan. Daarnaast is het ook een goed idee om de profielen die in noppenfolie zijn gewikkeld, uit de volle zon te houden. Hierdoor zou de noppenfolie in de lak kunnen branden. De mogelijke gevolgen hiervan kan je herkennen in de onderstaande afbeeldingen.



[Terug naar inhoudsoverzicht](#)

## **09.2024 - Standaardkleuren**

Naast de kleurengids, is er nu ook een handige kleurenkaart waarin u in één oogopslag een overzicht heeft van de Top 20 en Shop in Shop kleuren. Op deze kleurenkaart wordt naast het RAL-kleur ook de poedercode vermeld.

In RIO vindt u voor één RAL-kleur verschillende poedercodes terug. Indien u een Top 20 of Shop in Shop kleur wenst te bestellen, zorg dan bij bestelling in RIO dat u de correcte poedercode heeft geselecteerd.

De [kleurenkaart](#) wordt digitaal ter beschikking gesteld, zodat u steeds de recentste versie ter beschikking hebt.

[Terug naar inhoudsoverzicht](#)

## **05.2024 - Voordelen van een Outdoor Service koffer**

Bestel heel eenvoudig jouw **Outdoor Service Koffer** via RIO en stuur jouw installateurs altijd voorbereid op pad. De koffer bevat oa. motoren, controllers, sensoren, schroeven etc. Wanneer je een service koffer aanschaft, zijn hier meteen tal van voordelen aan verbonden:

- Klantentevredenheid stijgt!
- Onmiddellijke beschikbaarheid van reserve-onderdelen
- Snelle & onmiddellijke assistentie ter plaatse
- Geen veelvuldige terugkeer naar de werf
- Geen achterstallige facturen van de eindklant

[Terug naar inhoudsoverzicht](#)

## 04.2024 - Gebruik van de kleurengids

Om misverstanden of foute kleuren bij levering te vermijden, willen we je graag herinneren aan onze kleurengids en hoe je die correct kan gebruiken bij het ingeven van een definitief kleur in RIO.

- De **vetgedrukte** kleuren in de kleurengids zijn gelijk aan de **TOP 20** Renson Outdoor kleuren.
- De onderlijnde kleuren stemmen overeen met de kleuren die aanwezig zijn in de Outdoor Shop-in-Shop display.

In de laatste kolom kan je telkens de exacte poedercode die hiermee overeenstemt terugvinden. De kleurengids kan je zoals steeds gemakkelijk raadplegen via ons [Professional Portal](#).

[Terug naar inhoudsoverzicht](#)

### **03.2024 - SWK TOP Lapure**

Bij één van de productiebatches van de staalmap van de SWK Top doeken is een fout geslopen. Een aantal SWK Top doeken hebben een extra coating gekregen, waardoor deze volledig ondoorzichtig zijn. **De correcte SWK Top doeken zijn lichtdoorlatend.**

Indien je zo'n foutieve versie hebt dan kun je kosteloos een nieuw exemplaar bestellen via de RIO code **E0001475**.

[Terug naar inhoudsoverzicht](#)

## **01.2024 - Update kleurengids Outdoor**

Samen met go-live van RIO voor onze business units Sun Protection en Ventilation, hebben we vanaf nu ook voor ons Outdoor productgamma de **niet-standaard kleuren beschikbaar gesteld in ons orderplatform**.

Dit laat jou toe om het gewenste kleur (standaard of niet-standaard) onmiddellijk te configureren, en leidt dan ook tot een automatische offerteverwerking. Hier is dus niet langer tussenkomst van jouw Renson contactpersoon nodig, wat de flow efficiënter en vlotter dient te maken. Wanneer u bepaalde poedercodes niet kan terugvinden in RIO, kan je uiteraard nog steeds bij jouw intern accountmanager terecht.

Het aangepaste overzicht van de Renson standaardkleuren kan je terugvinden in de **Kleurengids Outdoor 2024** op het Professional Portal.

Een gedetailleerde lijst van kleuren die werden toegevoegd of verwijderd uit de lijst, kan je hieronder downloaden.

Ter info: Om kwaliteitsredenen werd vorig jaar bij RAL9005 (structuurlak), het Axalta poeder met poedercode AE03054900520 tijdelijk vervangen door het Sherwin-Williams poeder met code 1950990. Echter kunnen we mededelen dat we terug een goeie lakkwaliteit kunnen garanderen met het Axalta poeder, en deze dus ook terug als standaard- en voorkeurpoeder hebben toegevoegd voor RAL9005 (structuurlak). We wensen het Sherwin-Williams poeder niet langer te promoten, en hebben deze dan ook uit de standaardkleurenlijst verwijderd.

[Terug naar inhoudsoverzicht](#)