



PRODUKT-UPDATES & KOMMUNIKATION SEITENELEMENTE

NEWSLETTERS 2026

- 05.2026 - Korrekte Montage der Amani Fixscreens
- 05.2026 - Muster für Outdoor-Glas
- 04.2026 – Änderung der Standardfarben
- 04.2026 – Glasschiebewände
- 04.2026 – AutoCAD Zeichnungen
- 03.2026 – Stundensatz Techniker (Gilt nicht für die Schweiz)
- 03.2026 – Camargue: Produktupdates in RIO
- 03.2026 - Transportkosten Service Outdoor
- 03.2026 - Warum ein Servicekoffer?
- 02.2026 - Farbpalette: Änderung bei Tiger-Pulvern
- 02.2026 - Neu - CosySound-Paneele
- 01.2026 - Änderung der Standardfarben
- 01.2026 - Outdoor Vorhänge
- 01.2026 - Vereinfachter Rückgabeprozess

NEWSLETTERS 2025

- 12.2025 - UPDATE GLASSCHIEBEWÄNDE
- 12.2025 - OUTDOOR-VORHÄNGE: NACHBESTELLUNG
- 12.2025 - „Der Winter kommt“
- 11.2025 – Renson nimmt Axalta AE03107070320 aus dem Programm
- 10.2025 – Demokoffer Camargue & Algarve
- 09.2025 - Update Lapure & Aero
- 08.2025 - Aktualisierung der Pulverfarbcodes
- 06.2025 - Updates Glasschiebewände
- 06.2025 - Loggia Privacy: verstellbarer Dämpfer
- 06.2025 - Update Benutzerhandbuch Outdoor Loggia
- 05.2025 - Shop-In-Shop: falsches Farbmuster RAL 8014
- 04.2025 - Farbleitfaden
- 02.2025 – Neuer Prozess bei der Registrierung für die erweiterte Lackgarantie
- 02.2025 - Algarve Fixscreen: Nachbestellungen
- 01.2025 – Farbübersicht 2025
- 01.2025 - RIO-Hilfetexte
- 01.2025 - Bestellen Sie separate Profile aus der Preisliste

NEWSLETTERS 2024

- 12.2024 - Outdoor-Garantie 2025
- 12.2024 - Outdoor Loggia: Produktaktualisierungen
- 10.2024 - Loggia-Faltpaneel Amani
- 10.2024 - Verpackung: Richtlinien zur Vermeidung von Sonnenschäden
- 09.2024 - Standard Farben
- 09.2024 - RIO Aktualisierungen - Design Styles Camargue
- 06.2024 - Fixscreens für Säulen ohne Überlänge
- 05.2024 - Vorteile eines Outdoor Service Koffers
- 04.2024 - Loggia Linea
- 04.2024 - Loggia (Double) Canvas
- 04.2024 - Verwendung des Farbfächers
- 03.2024 - Die untere Schiene des Fixscreen für die Camargue und die Amani separat geliefert
- 02.2024 - Outdoor Vorhänge
- 02.2024 - Glasschiebewand
- 01.2024 - Aktualisieren Sie den Farbleitfaden Outdoor

NEWSLETTERS 2026

05.2026 - Korrekte Montage der Amani Fixscreens

Wir möchten noch einmal besonders auf einen wichtigen Punkt bei der Montage der Fixscreens bei Amani hinweisen. Bei Amani kommt nämlich ein Fixscreen Minimal zum Einsatz. Dieser unterscheidet sich von einem Fixscreen 100 oder 150 und erfordert daher auch eine andere Vorgehensweise bei der Montage.

Worauf müssen Sie achten?

Für Amani verwenden Sie immer einen **Kunststoff-Clicklock**. Dieser befindet sich als separates Set in der Fieldbox (Set 6021).

Auf den Stirnwänden finden Sie außerdem einen Aufkleber, der dies deutlich kennzeichnet.

Warum ist das wichtig?

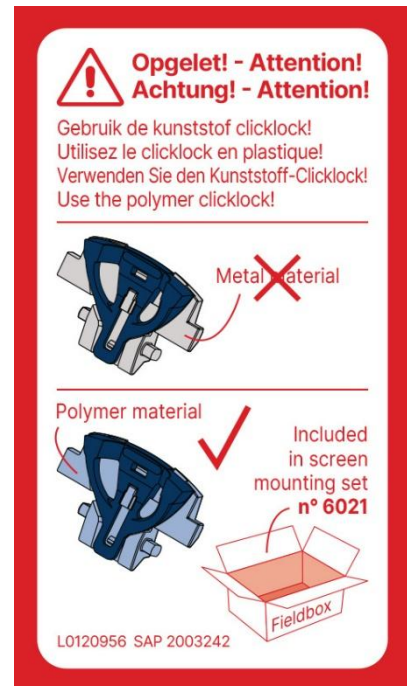
Der richtige Clicklock sorgt dafür, dass der Screen richtig in den Rahmen einrastet und einwandfrei funktioniert. Eine falsche Montage kann zu Kontaktfehlern und einer beeinträchtigten Funktion des Screens führen.

Was erwarten wir von Ihnen?

Überprüfen Sie bei der Montage oder Wartung immer, ob der richtige Kunststoff-Klickverschluss angebracht wurde.

Sie sind sich unsicher? Schauen Sie dann kurz in der Montageanleitung nach. So gewährleisten wir gemeinsam eine reibungslose Montage und optimale Funktion beim Kunden.

[Zurück](#)

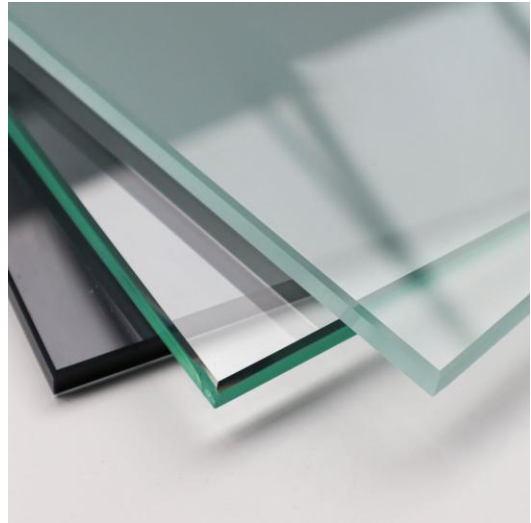


05.2026 - Muster für Outdoor-Glas

Wie Sie wissen, haben wir kürzlich eine neue Glasart auf den Markt gebracht: *Rauchglas*. Diese Glasart verleiht einen warmen, stilvollen Look und sorgt für das gewisse Extra an Charakter.

Um den Unterschied zwischen transparentem, mattem und Rauchglas deutlich zu machen, haben wir jetzt auch **praktische Muster**. Jedes Päckchen enthält die drei Glasarten, jeweils 10 x 10 cm groß. So können Sie Ihren Kunden selbst zeigen und fühlen lassen, was am besten zu ihrem Projekt passt.

Die Muster sind ab dem 5. Juni in RIO verfügbar und können ganz einfach über Ihr Marketingbudget bestellt werden.



RIO: POS Outdoor Glass Muster
€ 40.00 / \$ 57.20 - G390013 / 2003187

[Zurück](#)

04.2026 – Änderung der Standardfarben

Es gibt ein weiteres Update unserer Standardfarben. Eine Shop-in-Shop Farbe fällt aus der Standardfarbengruppe heraus. Damit gibt es nun insgesamt **drei Shop-in-Shop Farben, die nicht mehr standardmäßig sind.**

Es handelt sich um folgende Farben:

- AE30017702420 - RAL 7024 - Graphite Grey Polyester Architectural AE
- AE70018720125 - RAL 8014 - Sepia Brown Polyester Architectural AE
- AE03056600820 - RAL 6008 - Axalta RAL6008 Fine Texture

Sowohl die Farbfächer als auch RIO wurden vollständig angepasst. Diese Informationen finden Sie wie gewohnt im Professional Portal. Bitte berücksichtigen Sie diese Änderung bei zukünftigen Bestellungen.

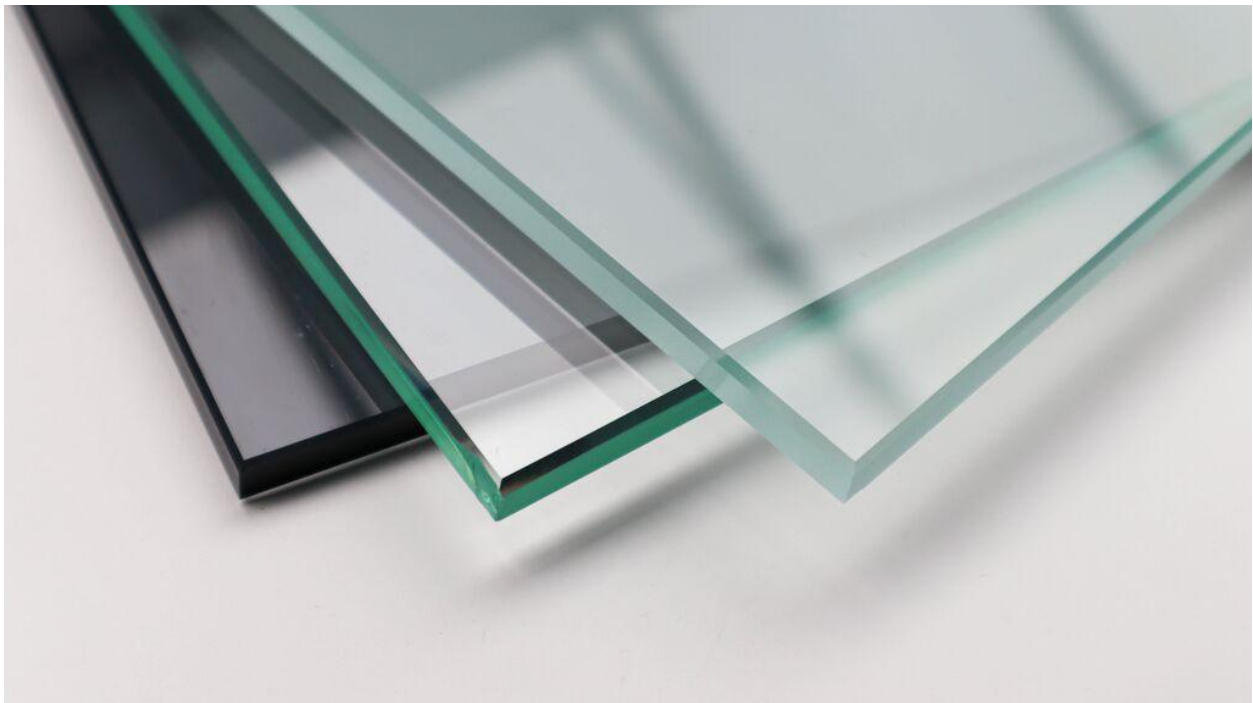
[Zurück](#)

04.2026 – Glasschiebewände

Wie bereits angekündigt, sind unsere Schiebeanlagen nun auch in **Rauchglas** erhältlich. Dadurch erhält das Sortiment eine besonders stilvolle und moderne Optik.

Zur Unterstützung dieser Einführung arbeiten wir derzeit an **kleinen POS Mustern**. Diese werden in Kürze bestellbar sein. Weitere Informationen folgen.

In der Zwischenzeit stellen wir bereits Bildmaterial in Form von [GIFs](#) und [Fotos](#) zur Verfügung. Sie können dieses Material herunterladen und direkt auf Ihren eigenen Kanälen einsetzen, um die neuen Schiebeanlagen hervorzuheben.



[Zurück](#)

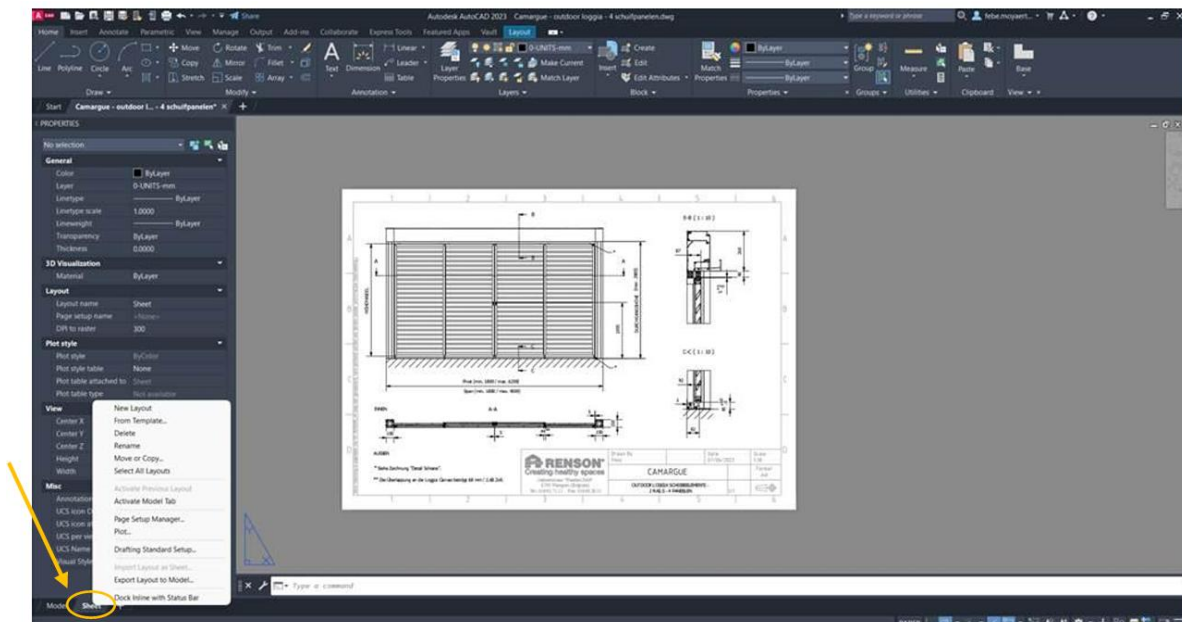
04.2026 – AutoCAD Zeichnungen

Möchten Sie AutoCAD Zeichnungen aus unserem Professional Portal verwenden, aber funktioniert das Kopieren in eine neue Datei nicht immer? Um Ihnen ein schnelles Weiterarbeiten zu ermöglichen, haben wir eine kurze Schritt für Schritt Anleitung hinzugefügt, mit der Sie Zeichnungen problemlos in eine neue Datei übertragen können.

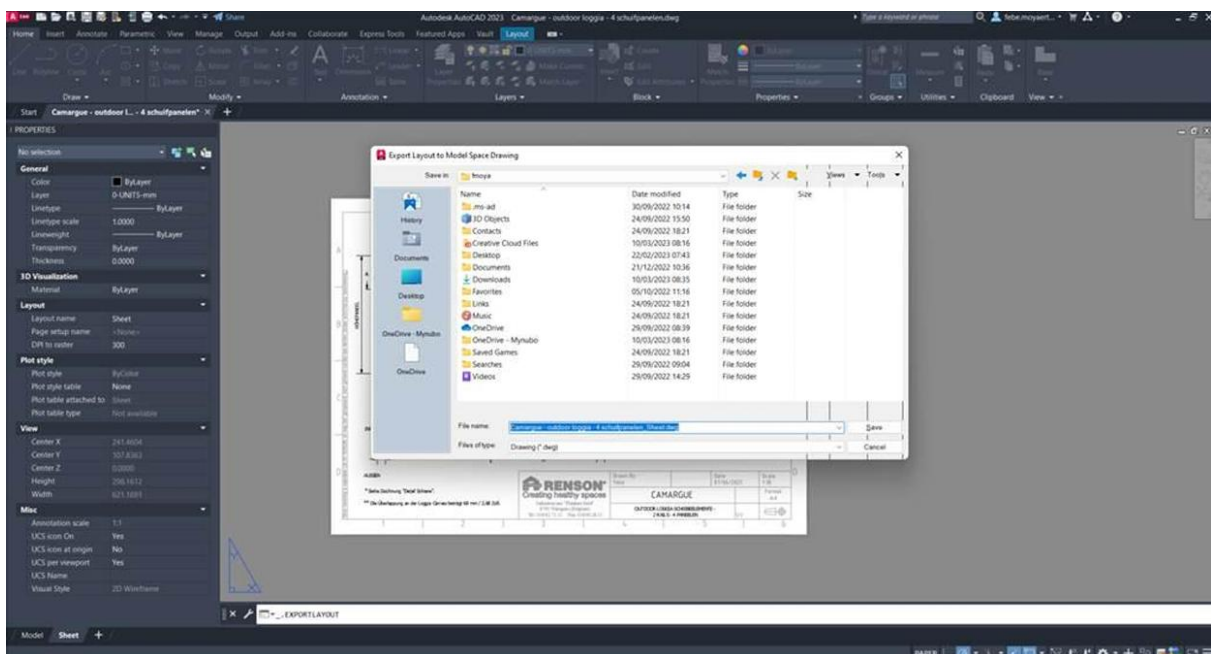
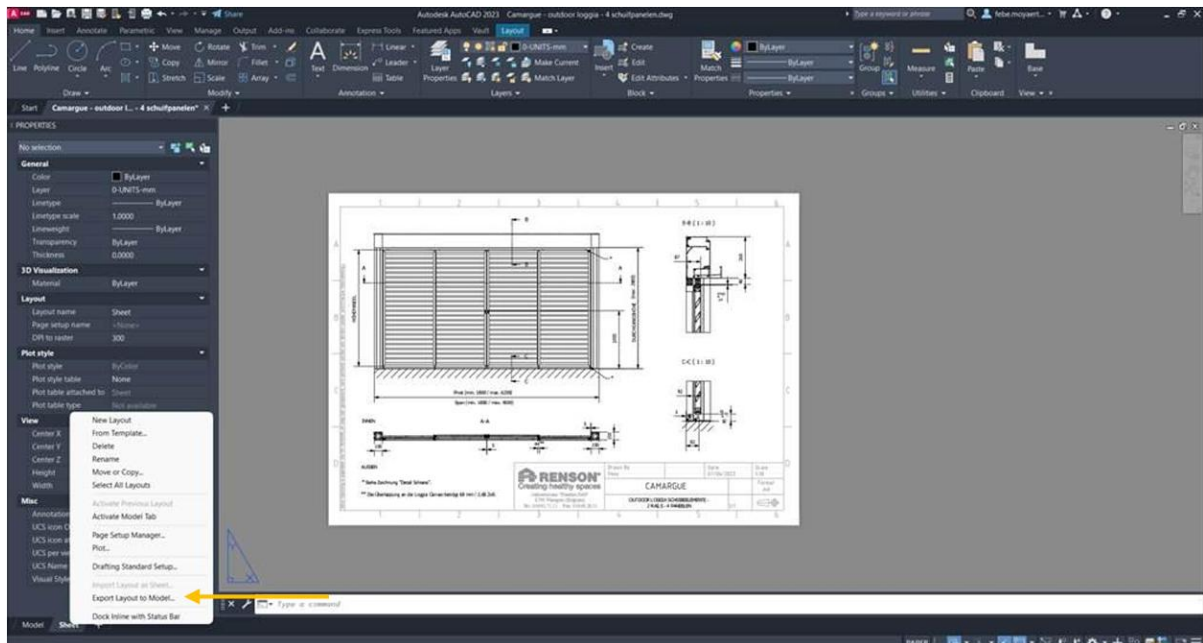
Was ist das Wichtigste aus dem PDF?

AutoCAD

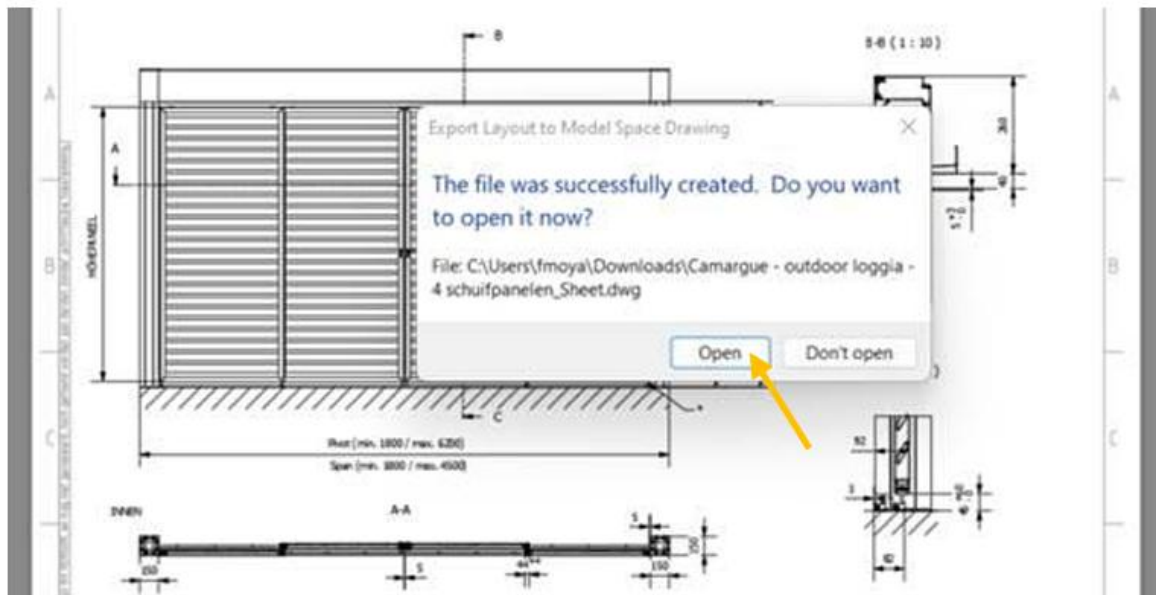
- A. Gehen Sie zur Karteikarte Layout und klicken Sie mit der rechten Maustaste auf diese Karteikarte.



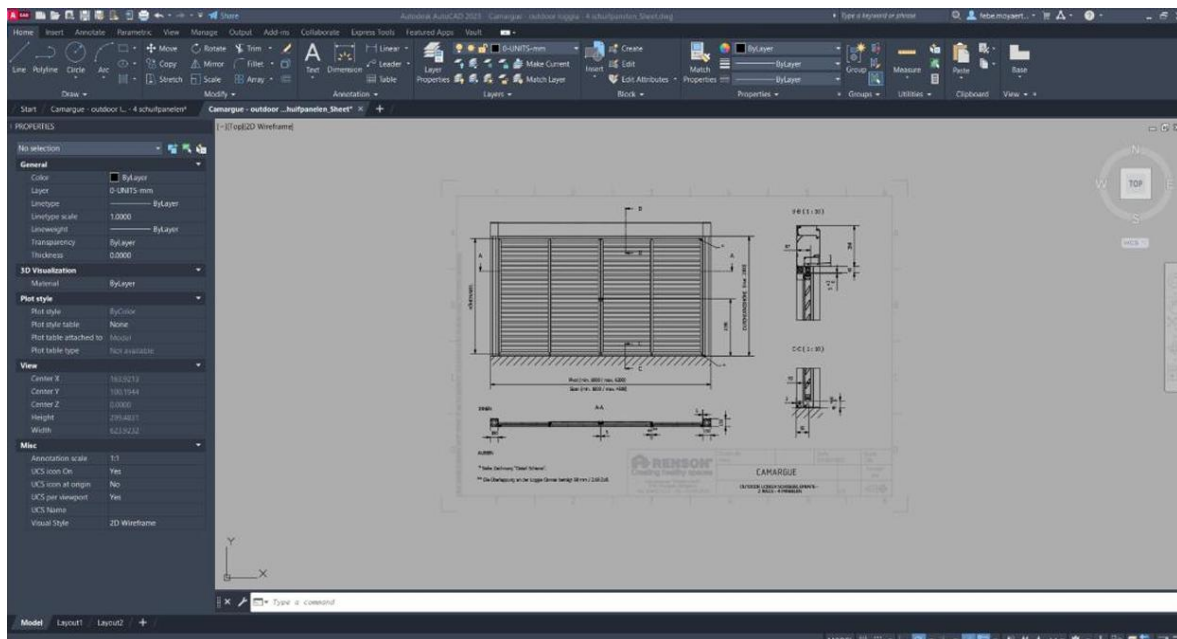
- B. Ein Menü erscheint. Klicken Sie auf Layout nach Modell exportieren.
Die Software fordert Sie nun auf, dies als neue Datei zu speichern.

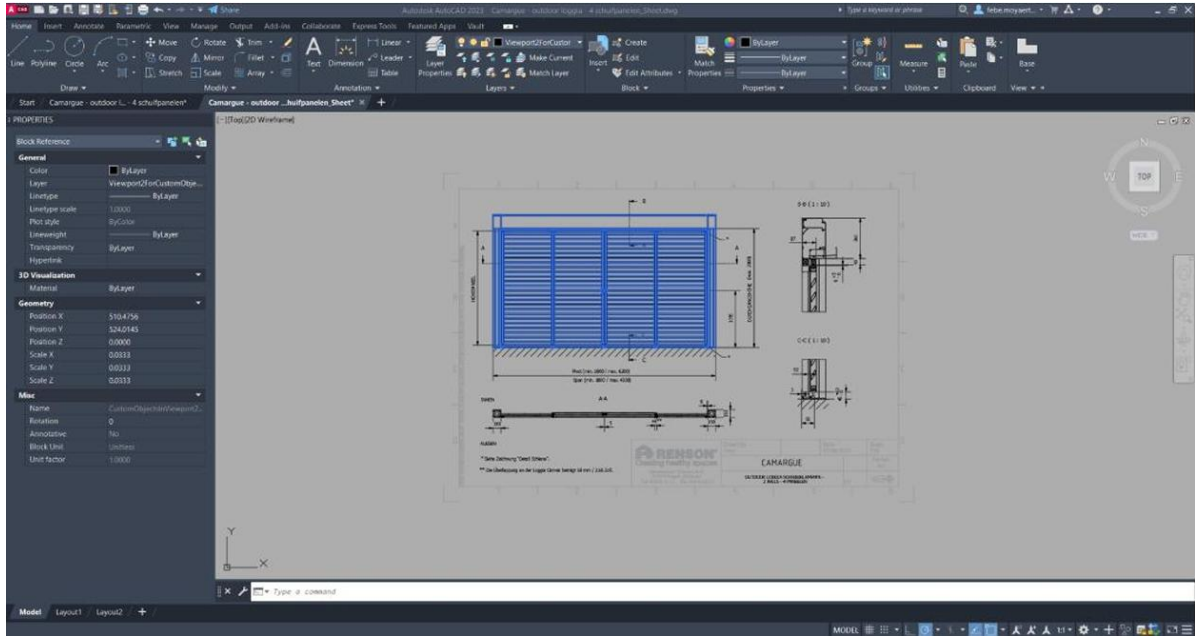


- C. Nachdem die neue Datei gespeichert wurde, fragt die Software, ob sie geöffnet werden soll. Klicken Sie auf „Öffnen“.



- D. Die neue Zeichnung wird geöffnet und erscheint in der Karteikarte Modell. Sie können nun die Modellansichten auswählen und kopieren.





[Zurück](#)

03.2026 – Stundensatz Techniker (Gilt nicht für die Schweiz)

Um unsere Qualität weiterhin zu gewährleisten und unseren Service auf höchstem Niveau zu halten, haben wir den Stundensatz unserer Techniker angepasst. Der neue Tarif beträgt **65,00 € pro Stunde**, statt 56,50 €.

Diese Anpassung hilft uns, weiterhin in gut ausgebildete Techniker, moderne Werkzeuge und einen Service zu investieren, auf den Sie heute und in Zukunft zählen können.

[Zurück](#)

03.2026 – Camargue: Produktupdates in RIO

Camargue Fixscreen

Ab heute kann der Camargue Fixscreen in RIO mit Tuffscreen bis 6 m freier Breite bestellt werden.

Nachbestellung Outdoor-Vorhänge

Vorhänge können ab dem 24.04.2026 in RIO nachbestellt werden.

Nachbestellung Standardlamellen

Ab dem 24.04.2026 können Standardlamellen für Algarve und Camargue ebenfalls über RIO bestellt werden.

[Zurück](#)

03.2026 - Transportkosten Service Outdoor

Wir möchten Sie daran erinnern, dass seit Januar 2026 dieselben Transporttarife für kostenpflichtige Outdoor-Servicefälle gelten wie für Sales.

[Zurück](#)

03.2026 - Warum ein Servicekoffer?

Als Techniker möchten wir ein Problem am liebsten sofort lösen. Das funktioniert nur, wenn alle benötigten Teile verfügbar sind.

Mit einem **ergänzten Servicekoffer** oder einem **Standardsatz an Ersatzteilen** vermeiden Sie zusätzliche Fahrten, Umbuchungen und Zeitverlust beim Kunden.



Wie funktioniert das genau?

Wenn Sie ein Teil beim Kunden ersetzen, erstellen Sie in RIO eine **Serviceanfrage** für das Projekt des Kunden. Das verwendete Teil wird automatisch neu bestellt und der Verlauf bleibt korrekt.

--> Ist die ursprüngliche Bestellung noch in der Garantie?

Dann erhalten Sie ein Garantieteil. Sobald das defekte Teil bei uns eintrifft, wird es gutgeschrieben.

--> Ist die Garantie abgelaufen?

Dann erhalten Sie ein kostenpflichtiges Ersatzteil. Die Garantie des neuen Teils beginnt mit dem Rechnungsdatum.

So bleiben Ihre Administration und die Garantieverfolgung übersichtlich und Ihr Servicekoffer vollständig bestückt.

Wie lange kann ein Teil in meiner Servicebox bleiben?

Die Garantie beginnt erst, wenn das Teil letztendlich beim Kunden installiert wird - die Garantie geht **nicht** verloren.

Bestellen Sie Ihren Servicekoffer einfach über diese RIO-Artikelnummern:

Parts IO: 6357

Parts RTS: 261

Parts RTS USA: 263

[Zurück](#)

02.2026 - Farbpalette: Änderung bei Tiger-Pulvern

Tiger hat eine Reihe von Mattpulvern aus der **TIGER Drylac Serie 29** in die neue **TIGER Drylac FlexCURE Serie 18** übernommen. Die Produkte der Serie 18 sind **vollständig kompatibel** mit denen der Serie 29; **Farbe, Glanz und technische Eigenschaften bleiben unverändert.**

Für die Pulver, die auf die Serie 18 umgestellt werden, ändern sich jedoch die **Pulvercodes** in unseren internen Systemen und in der RIO-Plattform. **Nur die letzten fünf Ziffern des Codes bleiben erhalten.**

Die folgende Liste bietet einen Überblick über die alten Codes der Serie 29 und die entsprechenden neuen Codes der Serie 18, damit Sie diese einfach vergleichen und in Ihren Systemen verarbeiten können.

Die Änderungen treten am 2. März 2026 in Kraft.

[Liste der Pulvercodes](#)

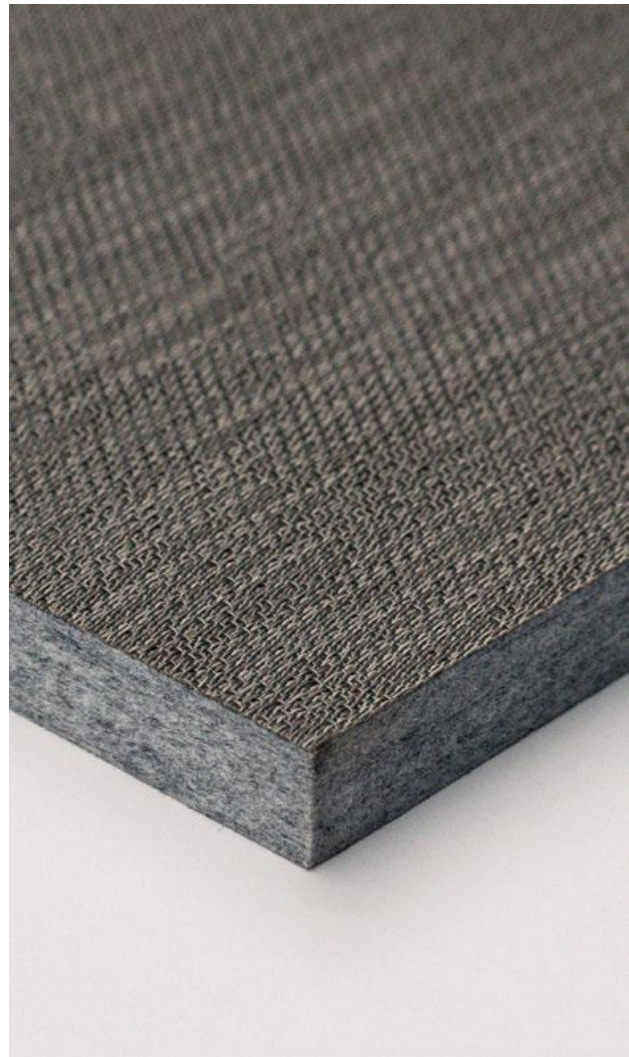
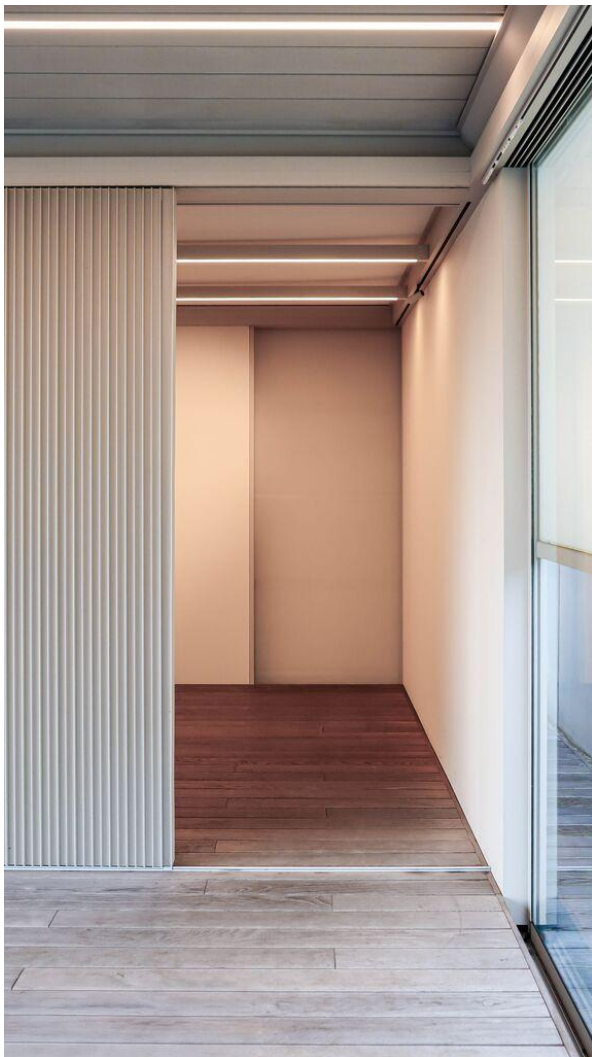
[Zurück](#)

02.2026 - Neu - CosySound-Paneele

Gute Nachrichten! Wir erweitern unser Sortiment um neue Akustikpaneele, die Ästhetik und Funktionalität perfekt miteinander verbinden.

Zusammen mit unseren NOA-Partnern **PETAC** und **2TEC2** haben wir Paneele entwickelt, die Design und Komfort auf intelligente Weise miteinander verbinden. Sie sorgen für eine sanfte, angenehme Akustik in Ihrem Außenbereich und verleihen Ihrem Projekt ein hochwertiges Aussehen.

Diese Akustikplatten sind eines der **zusätzlichen Produkte**, die wir über externe Partner anbieten. Sie geben Ihnen zusätzliche Freiheit, Ihr Projekt mit mehr Atmosphäre, Farbe und hochwertigen Materialien zu gestalten.



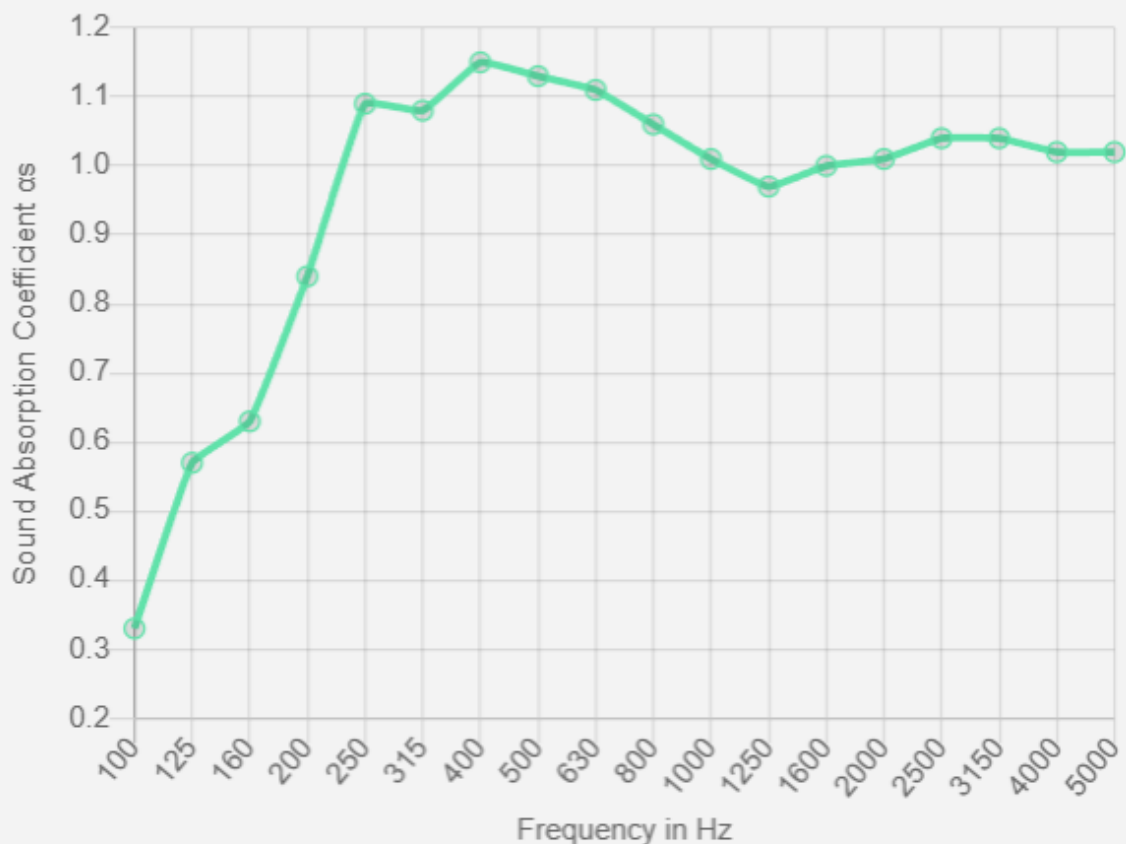
Was ist das Wichtigste aus dem PDF?

Was macht diese Paneele einzigartig?

- Nachhaltiger PETAC-Kern
- Hergestellt aus recycelten PET-Fasern
- Stärke: 24 mm
- Farbe: Silver (Grau)
- Gewicht: 3000 g/m²
- Schallabsorptionskoeffizient (siehe Abbildung)

Sound Absorption Coefficient in function of frequency

PETAC® 24mm 3000g/m² - on frame of 50mm / 100mm (pressed together to 50 mm) insulation (polyesterwool) - **aw-value of 1,00**



➤ Exklusive 2TEC2-Oberfläche

Laminiertes 2TEC2-Gewebe in drei exklusiven Ausführungen. Diese Farben wurden bereits in unserer Showroom Amani und auf der Salone del Mobile 2025 Messe vorgestellt.



Deep Wood



Delicate Beige



Antique Bronze

Abmessungen und Verpackung

- Standardformat: 590 mm x 2750 mm
- Lieferung: in Sets, immer 2 Stück
- Keine Maßanfertigung möglich
- Andere 2TEC2-Farben sind nicht verfügbar

Bestellung über RIO

Geben Sie im RIO-Suchfeld "**CosySound-Paneele**" ein oder verwenden Sie folgende Artikelnummern:

- CosySound panelen – Deep Wood – art. 36827
- CosySound panelen – Antique Bronze – art. 37053
- CosySound panelen – Delicate Beige – art. 37052s

Für alle Produkte, die über externe Anbieter angeboten werden, gilt eine **separate Preis- und Rabattstruktur**. Für diese Paneele beträgt der Rabatt **10 %**. Wir bieten diese Produkte bewusst über RIO an, damit Sie alles einfach **in einer Bestellung und einer Lieferung** kombinieren können. So bleibt alles übersichtlich und wir schaffen Raum, um in Zukunft noch mehr Zusatzoptionen auf die gleiche Weise anzubieten.

- Sehen Sie sich schon einmal das Video mit den Verarbeitungshinweisen unter [diesem Link an](#).
- Die neue Produktbeschreibung finden Sie wie immer ganz einfach auf dem [Professional Portal](#).

Zurück

01.2026 - Änderung der Standardfarben

In 2026 werden wir unsere Standardfarben erneuern. Dadurch **entfallen zwei Shop-in-Shop-Farben aus der Standardfarbengruppe:**

- AE30017702420 - RAL 7024 - GRAPHITE GREY Polyester Architectural AE
- AE70018720125 - RAL 8014 - SEPIA BROWN Polyester Architectural AE

Sowohl der **Farbkatalog** als auch **RIO** werden in Kürze angepasst. Sie finden diese wie immer ganz einfach über unser Professional Portal. Wir möchten Sie bitten, diese Änderung bei zukünftigen Bestellungen zu berücksichtigen.

[Zurück](#)

01.2026 - Outdoor Vorhänge

In unserem Newsletter vom Dezember hatten wir angekündigt, dass die Outdoor-Vorhänge ab Januar per Nachbestellung verfügbar sein würden. Aufgrund einiger technischer Herausforderungen konnte der Start leider noch nicht erfolgen, aber wir arbeiten daran und informieren Sie, sobald ein neuer Termin feststeht.

[Zurück](#)

01.2026 - Vereinfachter Rückgabeprozess

Seit Januar 2025 müssen Sie Rücksendungen nicht mehr selbst verschicken. Bisher hat unser Kundendienst immer Maße, Gewichte und Kontaktdaten angefordert, um deine Rücksendung bei DHL anzumelden. Aus Rückmeldungen haben wir festgestellt, dass dies zu zusätzlichem Verwaltungsaufwand und Verzögerungen führte – etwas, das wir natürlich gerne vermeiden möchten.

Deshalb stellen wir ab sofort auf **eine einheitliche Rücksendeadresse und feste Rücksendungsdaten** um. Um alles korrekt bearbeiten zu können, bitten wir Sie, das Formular über [diesen Link](#) auszufüllen.

Auf diese Weise können wir den Rückgabeprozess künftig wesentlich reibungsloser gestalten – für Sie und für uns. Die aktuellen Rückgabebedingungen bleiben unverändert:

Was ist das Wichtigste aus dem PDF?

Rückgabepolitik von Renson Service

Wir bitten unsere Kunden, bestimmte defekte Teile an uns zurückzuschicken, damit wir sie genauer analysieren oder zusätzliche Arbeitsschritte durchführen können. Auf der Grundlage dieser Analyse können wir die Garantie korrekt bestimmen und entscheiden, ob eine Gutschrift erteilt (oder ein neues Teil geliefert) werden kann.

Zu diesem Zweck senden wir Ihnen ein Rücksendeetikett zu, das deutlich außen am Paket mit dem zurückzusendenden Material angebracht und ordnungsgemäß verpackt sein muss. Dieser Aufkleber ist für die ordnungsgemäße Abwicklung des Verfahrens erforderlich.

Für Waren, die nicht (ordnungsgemäß) zurückgesandt wurden (und/oder für die keine neuen Teile geliefert wurden), wird keine Gutschrift ausgestellt. Für Waren, die irrtümlich, ohne Rücksendeetikett oder mit einem falschen Rücksendeetikett zurückgeschickt werden, kann keine Gutschrift beansprucht werden.

1. Rückgabeprozess starten:

- Renson erstellt ein Rücksendeetikett und leitet die Rücksendung über DHL ein

- Der Kunde bringt das Rücksendetikett außen am Paket an und bucht einen Abholtermin über den Link, den er per E-Mail erhalten hat
- Weitere Informationen zur Verarbeitung des DHL-Links [finden Sie hier](#).

2. Defekte Ware zurücksenden:

- Defekte Waren können innerhalb der Garantiezeit von **89 Tagen** kostenlos zurückgeschickt werden (Gültigkeit DHL-Link).
- Sollte nach 89 Tagen die Abholung über den angegebenen Link nicht veranlasst worden sein, kann der Kunde die Rücksendung **später** auf **eigene Kosten** veranlassen.

3. Rückgabefrist:

- Rücksendungen werden bis **maximal 9 Monate** ab dem Datum der Erstellung des Rücksendetiketts angenommen.

4. Garantiebestimmungen:

- Stellt sich bei der Überprüfung der Ware heraus, dass der Mangel auf einen Fehler des Kunden, äußere Einflüsse, unsachgemäßen Gebrauch, zurückzuführen ist, erlischt die Garantie.
- Wenn die Ware nicht mangelhaft zu sein scheint, wird keine Garantie gewährt.

[Zurück](#)

NEWSLETTERS 2025

12.2025 - UPDATE GLASSCHIEBEWÄNDE

Seit der Markteinführung haben wir unsere Glasschiebewände kontinuierlich verbessert – auch dank Ihres wertvollen Feedbacks, für das wir uns herzlich bedanken! So können wir ab Januar eine komplette **One-Stop-Shop-Alternative** anbieten, die sich mühelos mit konkurrierenden Lösungen messen kann.

Was können Sie erwarten?

- **Perfekte Ausrichtung:** Jedes Paneel ist standardmässig mit einem praktischen System für eine einfache vertikale Ausrichtung ausgestattet.
- **Intelligentes Schliessen:** Mehrere Schiebewände in einer Überdachung? Ab sofort können Sie alle Griffe mit Zylinderschloss mit demselben Schlüssel schliessen.
- **Zusätzliche Glasoption:** Neben transparentem und mattem Glas gibt es Januar 2026 auch die Option Rauchglas zu bestellen.
- **Preissenkung:** Mehr Qualität für weniger Geld: Wir senken den Preis pro Paneel, stärken damit unsere Marktposition und bieten Ihnen alle Möglichkeiten, auch bei der Glaswand voll und ganz auf Renson zu setzen!

Unsere Produktmanager erklären Ihnen alles ausführlich in dem folgenden kurzen [Video](#) (10 Min.). Klicken Sie auf den Link und entdecken Sie, wie wir Ihre Outdoor-Projekte noch stilvoller und benutzerfreundlicher gestalten.

Produktinformationen

Unsere Glasschiebewände erfüllen die Qualitätskriterien gemäss der europäischen Norm EN 1279-1:2018.

Alle technischen Details wie das technische Datenblatt, die Montageanleitung, die Preisliste usw. finden Sie im **Professional Portal**, wo Sie alle aktualisierten Dokumente ganz einfach einsehen können.

Zudem haben wir einen kurzen Film, der die neue [vertikale Ausrichtung](#) in Aktion zeigt – ein praktisches Hilfsmittel, das verdeutlicht, wie einfach dieses System funktioniert.

[Zurück](#)

12.2025 - OUTDOOR-VORHÄNGE: NACHBESTELLUNG

Gute Nachrichten! Ab dem 1. Januar 2026 können Sie Outdoor-Vorhänge ganz einfach als Nachbestellung in RIO eingeben:

Buitengordijnen

[Bekijk details](#)

CONFIGUREER

Rideaux extérieurs

[Voir les détails](#)

CONFIGURER

Outdoor Curtains

[View details](#)

CONFIGURE

Outdoor Vorhänge

[Details anzeigen](#)

KONFIGURIEREN

[Zurück](#)

12.2025 - „Der Winter kommt“

Der Winter steht vor der Tür und das bedeutet: Es ist Zeit, Ihre Terrassenüberdachung winterfest zu machen. Mit einigen einfachen Vorsichtsmassnahmen können Sie Schäden vermeiden und die Lebensdauer Ihrer Anlage verlängern:

- **Frost:** Lamellen nicht vollständig schliessen! Bei zusammengefrorenen Lamellen kann es bei der Bedienung zu Beschädigungen kommen.
- **Schnee:** Bei starkem Schneefall bringen Sie die Lamellen des Daches in eine vertikale Position, um eine Überlastung des Daches zu vermeiden.
- **Fixscreen:** Rollen Sie die Screens ein, damit sie nicht beschädigt und verschmutzt werden.
- **Schiebeelemente aus Glas oder Loggia:** Öffnen Sie die Seitenelemente, damit die Überdachung so weit wie möglich offen bleibt. So verhindern Sie, dass sowohl die Elemente als auch die Überdachung starkem Wind ausgesetzt sind.

[Zurück](#)

11.2025 – Renson nimmt Axalta AE03107070320 aus dem Programm

Wir haben festgestellt, dass dieses Pulver zu unerwünschten „Wolkenbildungen“ führt, das nicht unseren Qualitätsstandards entspricht.

Daher wird das **Axalta-Pulver AE03107070320** ab dem **14. November 2025** nicht mehr im **RIO Outdoor-Katalog** erhältlich sein.



Alternative : Tiger 067/80045

Als Alternative bieten wir standardmäßig das **Tiger-Pulver 067/80045 (DB703)** an. Dieses Pulver hat eine ähnliche Farbe mit nur minimalen optischen Unterschieden zu Axalta 03107070320 und sorgt dank seiner QualiCoat-Klasse-2-Eigenschaften für ein schöneres, gleichmäßigeres Finish.



Praktische Informationen:

- In **RIO** können Sie bei Ihrer Outdoor-Konfiguration das alte Axalta-Pulver nicht mehr auswählen. Es erscheint eine Warnung mit einem Verweis auf die neue Tiger-Variante **067/80045 – TIGER DB703**.
- Diese Tiger-Variante ist derzeit ein Nicht-Standard-Pulver, wird aber natürlich **ohne zusätzliche Kosten** für Ihre Outdoor-Konfigurationen verwendet. Ab dem 1. Januar 2026 wird es dann offiziell ein Standardpulver sein.
- Die **SNS- und TOP20-Farbmuster** basieren aufgrund des minimalen visuellen Farbunterschieds vorerst weiterhin auf dem alten Pulver, werden aber in Zukunft ebenfalls angepasst.

[Zurück](#)

10.2025 – Demokoffer Camargue & Algarve

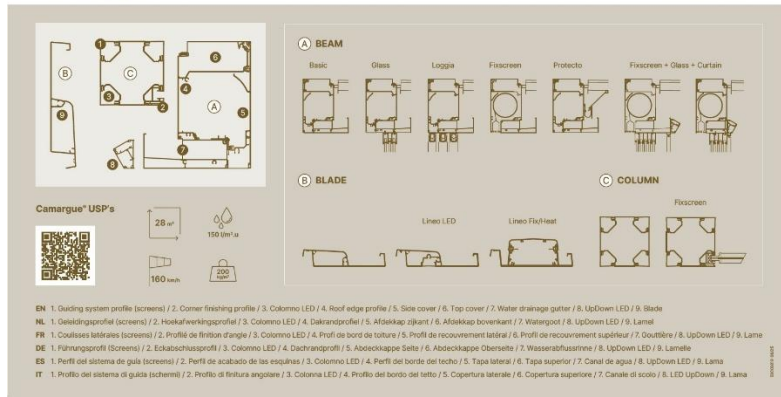
Die **Demokoffer Camargue** und **Algarve** sind ab sofort in einem aktualisierten Look & Feel erhältlich. Dieses Update sorgt für ein modernes und professionelles Erscheinungsbild, das zu unserem Branding und Auftreten passt. Wichtig zu wissen: Der Inhalt der Koffer wurde unverändert beibehalten – wer also bereits einen Koffer besitzt, ist weiterhin perfekt ausgestattet.



Möchten Sie die neue Version erhalten?

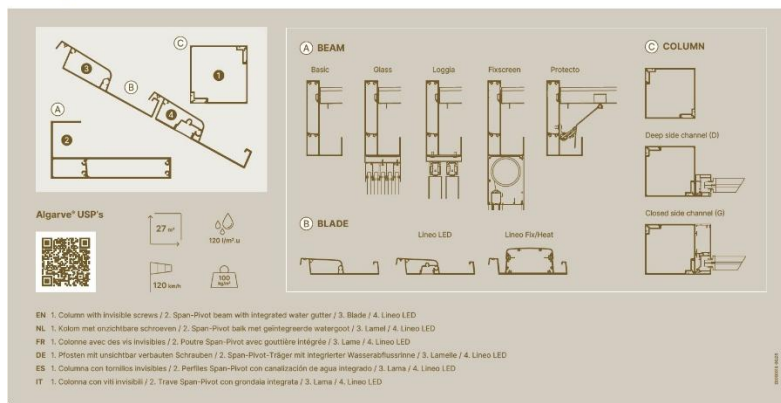
Dann bestellen Sie diese jetzt ganz einfach auf die übliche Weise in RIO.

Camargue®



Camargue-Demokoffer – Bestellnummer: 2002072

Algarve®



Algarve-Demokoffer – Bestellnummer: 2002073

[Zurück](#)

09.2025 - Update Lapure & Aero

Wir arbeiten derzeit an spannenden Updates für die Lapure und Aero, die in Kürze veröffentlicht werden. Aufgrund der Bedeutung dieser Updates wird im Oktober eine separate Mitteilung in einem speziellen Newsletter folgen.



Wir freuen uns, Ihnen einige wichtige Produktneuheiten aus unserem Outdoor-Sortiment vorstellen zu dürfen. In diesem Newsletter erfahren Sie mehr über:

- Die aktualisierte **Lapure** und die brandneue **Lapure Shade**, eine elegante Ergänzung, die Ihnen noch mehr Möglichkeiten für ein stilvolles Outdoor-Erlebnis bietet.

Alle nodige informatie over deze innovaties vind je hieronder overzichtelijk gebundeld. Zo ben je meteen helemaal mee en klaar om je klanten optimaal te adviseren.

Fixscreen 100 Slim

Bei Abmessungen über 4500 mm wird der Fixscreen 150 nun durch den **Fixscreen 100 Slim** ersetzt. Dank dieser Änderung können Fixscreens an der Vorderseite nun mit Fixscreens an der Seite kombiniert werden, wodurch ein einheitliches und elegantes Gesamtbild entsteht.



[Zurück](#)

08.2025 - Aktualisierung der Pulverfarbcodes

IGP-Pulver

Der Lieferant IGP ersetzt alle Pulver mit dem Pulvercode „58“ durch ein zu 98–99 % identisches Pulver mit dem Pulvercode „56“. Pulver mit dem Code „58“ sind weiterhin erhältlich, solange der Vorrat reicht. Danach erfolgt die Umstellung auf die neuen Pulvercodes „56“. Sofern sie nicht nebeneinander verwendet werden, ist für das ungeübte Auge kein Unterschied erkennbar.

Tiger-Pulver

Der Pulverhersteller TIGER ersetzt

- alle Pulver aus seiner „Drylac® Serie 68 Feinstruktur“ durch die neue „Drylac® Serie 67 Flexcure Feinstruktur“.
- alle Pulver der „Drylac® Serie 29 matt“ durch die neue „Drylac® Serie 18 Flexcure matt“.

Daher werden Pulverkennungen, die mit „068“ beginnen, in „067“ geändert und solche, die mit „029“ beginnen, in „018“ geändert.

Diese Änderung hat einige Auswirkungen auf den Pulverbeschichtungsprozess, hat jedoch keinen Einfluss auf Farbe, Struktur oder Glanz und macht auch keinen Unterschied in Bezug auf die natürliche Verwitterung.

Wichtiger Hinweis: Der Pulverkode 029/72362 ist nicht mehr verfügbar.

Liste der betroffenen A-Pulver:

Old powder code	Description	Renson powder category	New powder code
068/10079	Fine texture traffic white	A2T	067/10079
068/10259	RAL 9010 fine texture	A2T	067/10259
068/70190	Anthracite grey fine texture	A2T	067/70190
068/71291	RAL 7039 matt fine texture	A3T	067/71291
068/71752	RAL 8019 TC fine structure matt	A2T	067/71752
068/71764	RAL 7021 TC fine texture matt	A2T	067/71764
068/80057	RAL 9004 fine texture matt	A2T	067/80057
068/80296	Ral 9011 fine texture matt	A2T	067/80296
068/80381	9005TC Carbon 01 fine structure matt	A2T	067/80381
029/73570	Tiger RAL7016 matt	A2MG	018/73570

[Zurück](#)

06.2025 - Updates Glasschiebewände

Bei den Ambassador Days im Februar haben wir Ihnen die neuesten Entwicklungen für unsere Glasschiebewand vorgestellt. Und nun ist es soweit: Ab dem 1. Juli erweitern wir die RIO-Konfiguration um 2 neue Optionen! Diese innovativen Erweiterungen bieten noch mehr Flexibilität und Benutzerfreundlichkeit.

Was ist das Wichtigste aus dem PDF?

Handgriff mit Zylinderschloss

- Ergonomische Verriegelung der Glasschiebewand: Durch die Integration des Schlosses in den Griff kann die Wand jetzt auf Handhöhe verriegelt werden.
- Griff aus Aluminiumguss, lackiert in der Farbe des Vordachs.
- Ausgestattet mit einem integrierten Zylinderschloss mit 3 Sicherheitsstiften, abschließbar von außen und innen. Pro Schloss werden drei Schlüssel mitgeliefert.
- Bei einer einseitigen Schiebeverglasung ist eine Aussparung im Glas vorgesehen, damit die Verglasung sauber im Seitenprofil schließen kann. In diesem Profil können Sie die Schließplatte leicht montieren und auf die richtige Höhe einstellen.
- Für eine doppelseitige Glasschiebewand sind ein Griff mit Zylinderschloss und ein Griff mit Schließblech vorgesehen. Der Griff mit Zylinderschloss wird standardmäßig auf dem rechten Flügel (von außen gesehen) montiert. Der Griff mit Schließblech wird dann auf dem linken Flügel montiert. Wünscht ein Kunde das Gegenteil, kann dies vor Ort leicht ausgetauscht werden.
- Wenn Sie sich für einen Griff ohne Schloss entscheiden, kann unten keine Verriegelung im Glasprofil gewählt werden.

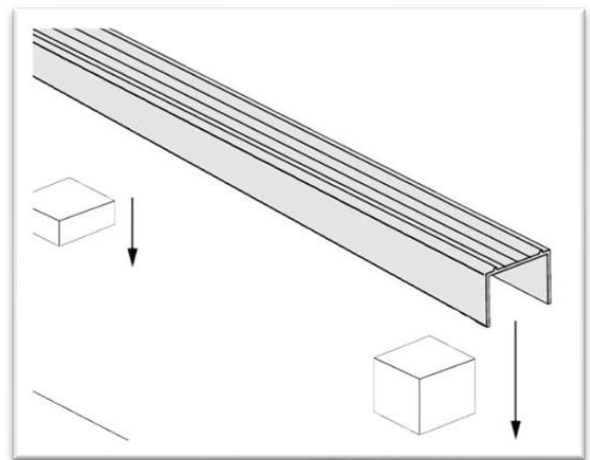
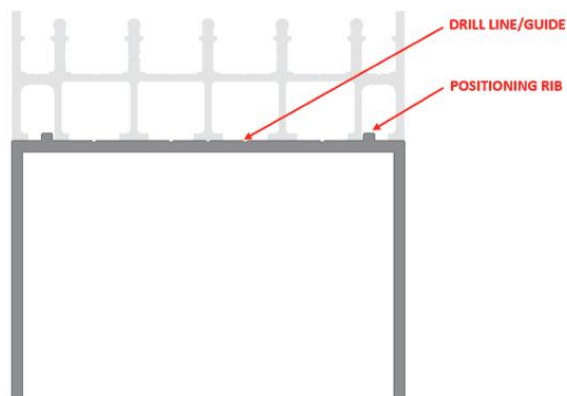


Schrägprofil

- Strangpressprofil aus Aluminium, lackiert in der Farbe des Vordachs.



- Das Neigungsprofil gewährleistet eine reibungslose horizontale Montage der unteren Schiene der Glasschiebewand auf einer schrägen Terrasse.
- Das Neigungsprofil ist U-förmig und mit erhabenen Rippen versehen, die eine einfache Positionierung der unteren Schienenprofile ermöglichen. Die Markierungslinien sind extrudiert, so dass klar ist, wo gebohrt werden muss. Das Profil sollte auf der Höhe der Befestigungen mit Kalibrierungsklötzen abgestützt werden. Das Befestigungsmaterial für die Befestigung hängt von der Art des Untergrunds ab und wird nicht mitgeliefert.



- Das Profil ist in 3 Breiten (66, 86 und 106 mm) erhältlich - genau wie die Bodenschiene (3, 4 oder 5 Schienen) - und bis zu 6 m lang.
- Sie geben in RIO genau ein, wie viel Gefälle Sie benötigen (max. 60 mm), und wir fräsen es für Sie unter dem gewählten Gefälle. Wird ein Gefälleprofil gewählt, ist die Höhe der Glaswand = lichte Höhe - 5 mm.

Weitere Details finden Sie immer in der Preisliste, dem Produktblatt, den technischen Zeichnungen und der Montageanleitung. Diese wurden bereits um die neuen Funktionen ergänzt und sind im Professional Portal verfügbar. Prüfen Sie also immer die neueste Version online. Bitte beachten Sie auch die Hilfetexte in RIO während Ihrer Konfiguration/Bestellung.

[Zurück](#)

06.2025 - Loggia Privacy: verstellbarer Dämpfer

Auch die verstellbare Klappe für Loggia Privacy wurde auf den Ambassador Days begeistert aufgenommen. Die knopflose Steuerung zum manuellen stufenlosen Drehen der Lamellen wurde daher aktualisiert.

Was ist neu? Für Bestellungen ab 1. Juli lässt sich der interne Dämpfer, der für den richtigen Widerstand sorgt, einfach mit einem Inbusschlüssel einstellen. Die Schrauben dafür sind diskret auf der Innenseite des Rahmens versteckt, sowohl unten als auch oben. So kann der gewünschte Widerstand ganz einfach bestimmt und eingestellt werden und der Kunde kann die Lamellen im Laufe der Zeit bei Bedarf anziehen oder lockern.



[Zurück](#)

06.2025 - Update Benutzerhandbuch Outdoor Loggia

Um die korrekte Bedienung unserer Outdoor Loggia-Paneele zu verdeutlichen, haben wir den Bedienungsanleitungen von Amani, Camargue und Algarve QR-Codes hinzugefügt, die zu kurzen, anschaulichen Videos führen. Schauen Sie sich also immer die neuesten Versionen auf dem Professional Portal an.

Was werden Sie in den Videos finden?

- Korrekte Bedienung der Positionssperre - [video](#)
- Verschieben der Sichtschutzlamellen - [video](#)
- Öffnen und Schliessen der Sichtschutzlamellen mit dem Knopf - [video](#)

Gehen Sie diese Anweisungen unbedingt mit dem Endbenutzer durch, um einen reibungslosen und korrekten Betrieb der Loggia-Paneele zu gewährleisten!

[Zurück](#)

05.2025 - Shop-In-Shop: falsches Farbmuster RAL 8014

Strukturfarbe RAL 8014 versus Sepiabraun

Im Newsletter Oktober haben wir bereits erwähnt, dass das Pulver der RAL-Tafel mit der Bezeichnung „RAL 8014“ (die STR-Version) technisch gesehen nicht den RAL-Farbstandards entspricht. Daher wurde die Bezeichnung im Farbführer in Sepiabraun geändert.

	RAL 8014	Fine Texture RAL 8014 Polyester Architectural AE
	n/a	<u>Sepia Brown Fine texture Metallic</u>

Zur Erinnerung: Bitte überprüfen Sie Ihre Shop-In-Shop-Farbmuster und Module! Wenn auf diesen Farbschildern noch „RAL 8014“ steht, empfehlen wir Ihnen, die Bezeichnung auf dem RAL-Schild sofort in „Sepia Brown“ zu ändern oder neue Farbmuster Sepia Brown (Pulvercode 029/60740) in RIO zu bestellen, die die neue Bezeichnung aufweisen. Auf diese Weise können Lieferungen mit der falschen Farbe vermieden werden.



RAL 8014
Fine Texture RAL 8014
Polyester Architectural AE
Axalta AE03058801420



Sepia Brown
Sepia Brown
Fine texture Metallic
Tiger 029/60740

[Zurück](#)

04.2025 - Farbleitfaden

Die A-Pulverserie wurde um 27 neue Pulver erweitert. Diese Pulver sind jetzt auf Lager und die Zuschläge wurden reduziert, um die Verwendung der Pulver zu ermöglichen.

Die meisten Pulver sind Qualicoat-Pulver der Klasse 2 und verfügen über eine hervorragende UV-Beständigkeit, beste Qualität ohne Mehrkosten.

Powder Code	Internal Renson Colour Code	Description	Powder supplier	Powdergroup since 09/04/2025
AE13008107227	STR 0302	Fine texture Taupe Matt Polyester Architectural AE	Axalta	A3T
AE03001139627	STR 0291	Fine texture Hornschuh F436-6039 Yellow Polyester Architectural AE	Axalta	A3T
AE03007394827	STR 0390	Fine texture EF 154-0533 Grey Polyester Architectural AE	Axalta	A3T
SD0300C1210827	STR 0782	Fine Texture WTM BEIGE Superdurable Architectural SD	Axalta	A3T
YN304F	STR 0809	RAL 9004 HR - Fine textured	AkzoNobel	A2T
YN305F	STR 0284	RAL 9005 Matt Fine Texture	AkzoNobel	A3T
YN311F	STR 0810	RAL 9011 HR - Fine textured	AkzoNobel	A2T
YL321F	STR 0503	RAL 7021 Matt HR Fine Texture	AkzoNobel	A2T
SD300C7701620	V9001116	Superdurable Architectural SD Matt RAL 7016 ANTHRACITE GREY	Axalta	A2MG
SD300C7702120	V9001524	Superdurable Architectural SD Matt RAL 7021 BLACK GREY	Axalta	A3MG
SD300C7700620	V9002385	Superdurable Architectural SD Matt RAL 7006 BEIGE GREY	Axalta	A2MG
SD300C7702220	V9001825	Superdurable Architectural SD Matt RAL 7022 UMBRA GREY	Axalta	A3MG
SD300C7703520	V9001586	Superdurable Architectural SD Matt RAL 7035 LIGHT GREY	Axalta	A3MG
SD300C8801420	V9002386	Superdurable Architectural SD Matt RAL 8014 SEPIA BROWN	Axalta	A2MG
SD300C9901620	V9000959	Superdurable Architectural SD Matt RAL 9016 TRAFFIC WHITE	Axalta	A2MG
SD301C7900621	V9002384	Superdurable Architectural SD Matt CONCRETE TOUCH "9006"	Axalta	A3MG
SD301C7900721	V9001753	Superdurable Architectural SD Matt RAL 9007 GREY ALUMINIUM	Axalta	A3MG
SD700C4900520	V9002124	Superdurable Architectural SD Semi Gloss RAL 9005 JET BLACK	Axalta	A2MG
SD700C7703820	V9002390	RAL 7038 Satin gloss	Axalta	A2MG
SD700C7703020	V9002392	RAL 7030 Satin gloss	Axalta	A2MG
SD700C7703920	V9002389	Superdurable Architectural SD Semi Gloss RAL 7039 QUARTZ GREY	Axalta	A2MG
SD700C7701620	V9001622	Superdurable Architectural SD Semi Gloss RAL 7016 ANTHRACITE GREY	Axalta	A2MG
SD700C7702220	V9002388	Superdurable Architectural SD Semi Gloss RAL 7022 UMBRA GREY	Axalta	A2MG
SD700C7702120	V9001980	Superdurable Architectural SD Semi Gloss RAL 7021 BLACK GREY	Axalta	A2MG
SD700C9901620	V9001587	Superdurable Architectural SD Semi Gloss RAL 9016 TRAFFIC WHITE	Axalta	A2MG
SD700C7703520	V9002391	Superdurable Architectural SD Semi Gloss RAL 7035 LIGHT GREY	Axalta	A2MG
SD700C9901020	V9001823	Superdurable Architectural SD Semi Gloss RAL 9010 PURE WHITE	Axalta	A2MG

[Zurück](#)

02.2025 – Neuer Prozess bei der Registrierung für die erweiterte Lackgarantie

Gute Nachrichten! Seit Januar 2025 ist der Prozess bei der Registrierung für die erweiterte Lackgarantie stark vereinfacht worden.


Was ist neu?

Der Endkunde muss seine Terrassenüberdachung nach wie vor über das Online-Kontaktformular auf unserer Website registrieren:

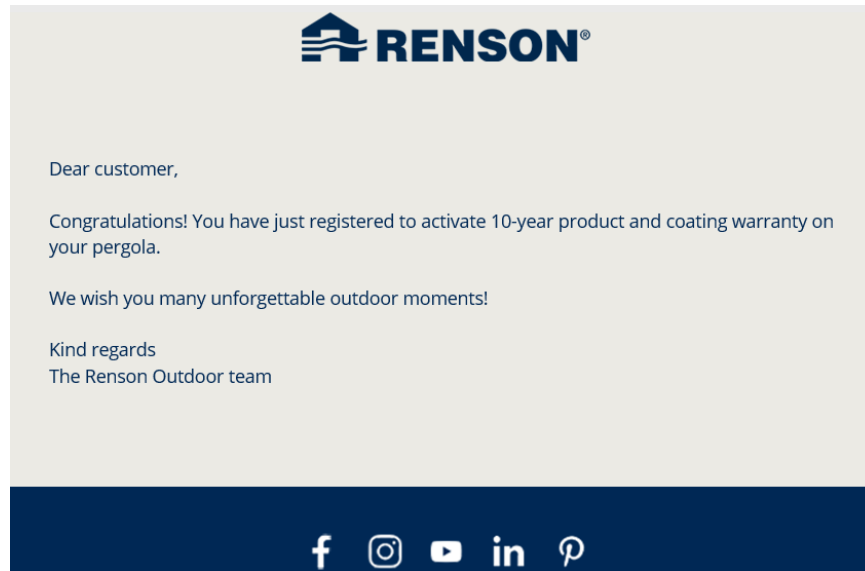
<https://renson.net/qrcode/warranty>. Dort wurde eine zusätzliche Auswahl hinzugefügt, um zu prüfen, ob es sich um eine Terrassenüberdachung aus 2024 oder 2025 handelt.

- *Bestellungen von 2024*: hier ist noch das alte Verfahren aktiv und Sie erhalten einen Gutscheincode für ein kostenloses Pflegeset.
- *Bestellungen von 2025*: hier ist kein Gutscheincode mehr nötig! Der Kunde erhält nach erfolgreicher Registrierung eine Bestätigungs-Email. Das Pflegeset wird automatisch mitgeliefert.

GARANTIE-REGISTRIERUNG

<input type="text" value="Vorname*"/>	<input type="text" value="Name*"/>
<input type="text" value="Postleitzahl*"/>	<input type="text" value="Wohnort*"/>
<input type="text" value="Germany"/>	<input type="text" value="E-Mail-Adresse*"/>
<small>An diese E-Mail-Adresse wird die Registrierungsbestätigung gesendet.</small>	
Wann wurde die Terrassenüberdachung bestellt?*	
<input type="radio" value="2024"/> 2024	
<input type="radio" value="2025"/> 2025	
<input type="text" value="Gekauft bei*"/>	<input type="text" value="Montagedatum*"/>
<input type="text" value="Garantie-Nummer*"/>	
<small>Format: 1234567890_001000</small>	
<input type="checkbox"/> Ich bin kein Roboter.  reCAPTCHA	
<small>Datenschutzerklärung * Nutzungsbedingungen</small>	
<input type="button" value="Absenden"/>	

Ansicht der Bestätigungs-E-Mail nach erfolgreicher Registrierung.



[Zurück](#)

02.2025 - Algarve Fixscreen: Nachbestellungen

In der ersten Märzwoche werden wir unsere Nachbestellkonfiguratoren weiter ausbauen. Ab dann können Sie den Algarve Fixscreen auch ganz einfach als Nachbestellung im RIO Outdoor Katalog konfigurieren.



[Zurück](#)

01.2025 – Farbübersicht 2025

Neuer Farbführer 2025 online!

Die folgenden Pulver wurden in die Gruppe der A-Pulver aufgenommen. Damit erweitert sich die Gruppe der A-Pulver auf 292 Pulver.

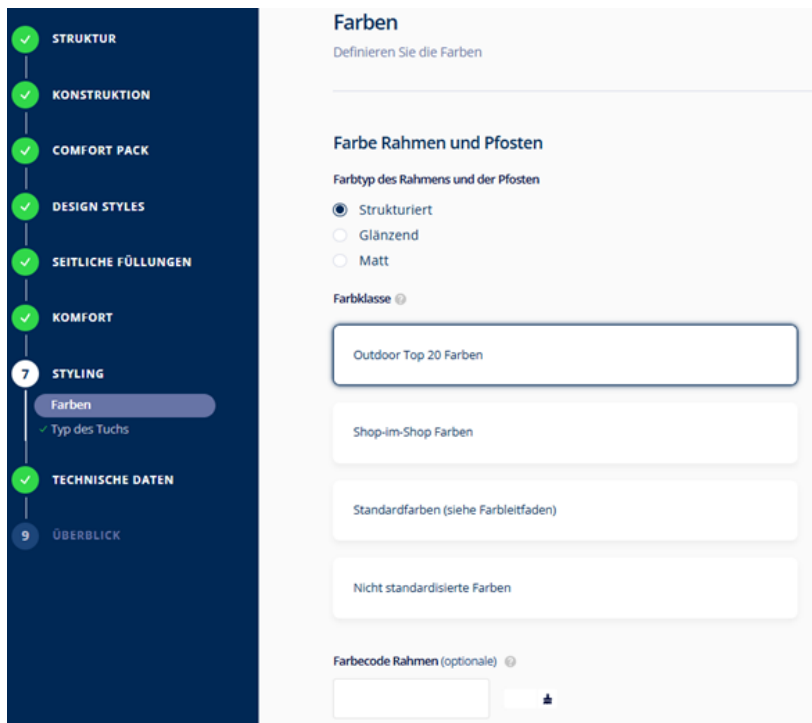
RAL 1002	AE70011960525	AXALTA RAL1002 SEMI GLOSS	GLOSSY
RAL 5015	AE70015400225	AXALTA RAL5015 SEMI GLOSS	GLOSSY
RAL 5001	AE70015820125	AXALTA RAL5001 SEMI GLOSS	GLOSSY
RAL 6012	AE70016870225	AXALTA RAL6012 SEMI GLOSS	GLOSSY
RAL 7003	AE70017520125	AXALTA RAL7003 SEMI GLOSS	GLOSSY
RAL 8011	AE70018510125	AXALTA RAL8011 SEMI GLOSS	GLOSSY
V9001557	AE70011102020	AXALTA RAL1020 SEMI GLOSS	GLOSSY
V9001559	AE70013300720	AXALTA RAL3007 SEMI GLOSS	GLOSSY
RAL 5008	AE70017830125	AXALTA - RAL5008 SATIN	GLOSSY
RAL 6021	AE70016170725	AXALTA - RAL6021 SATIN	GLOSSY
V9001672	SLJ09G	AKZO INTERPON D1036 RAL7009	GLOSSY
V9001733	AE70018800020	AXALTA RAL8000 SEMI GLOSS	GLOSSY
RAL 3005	AE70013860325	AXALTA RAL3005 SEMI GLOSS	GLOSSY
RAL 9017	AE70014900725	AXALTA RAL9017 GLOSSY TRAFFIC BLACK	GLOSSY
RAL 6028	AE70016720325	AXALTA RAL6028 SEMI GLOSS	GLOSSY
RAL 7046	AE70017370125	AXALTA RAL7046 SEMI GLOSS	GLOSSY
RAL 8001	AE70018120225	AXALTA RAL8001 SEMI GLOSS	GLOSSY
RAL 8004	AE70018210125	AXALTA RAL8004 SEMI GLOSS	GLOSSY
RAL 3004	AE70013720125	AXALTA RAL3004 SATIN	GLOSSY
V9001862	AE70013301620	AXALTA RAL3016 CORAL RED	GLOSSY

Farbauswahl RIO Outdoor-Katalog

Um die gewünschte Farbe bei Outdoor-Bestellungen reibungslos und korrekt auf RIO bestellen zu können, wurde die Farbauswahl in 4 Kategorien unterteilt:

- Outdoor Top 20 Farben: dies sind alle Farbmuster aus dem Outdoor Top 20 Mustersortiment
- Shop in Shop Farben: dies sind alle Farbmuster aus dem Shop in Shop Modul
- Standardfarben: das sind alle Farben, die im Farbfächer erwähnt sind
- Nicht-Standard-Farben

Wenn Sie die Farbe anhand der physischen Farbmuster bestimmt haben, wählen Sie in RIO die Kategorie des Farbmusters, um die korrekte Farbe zu gewährleisten.

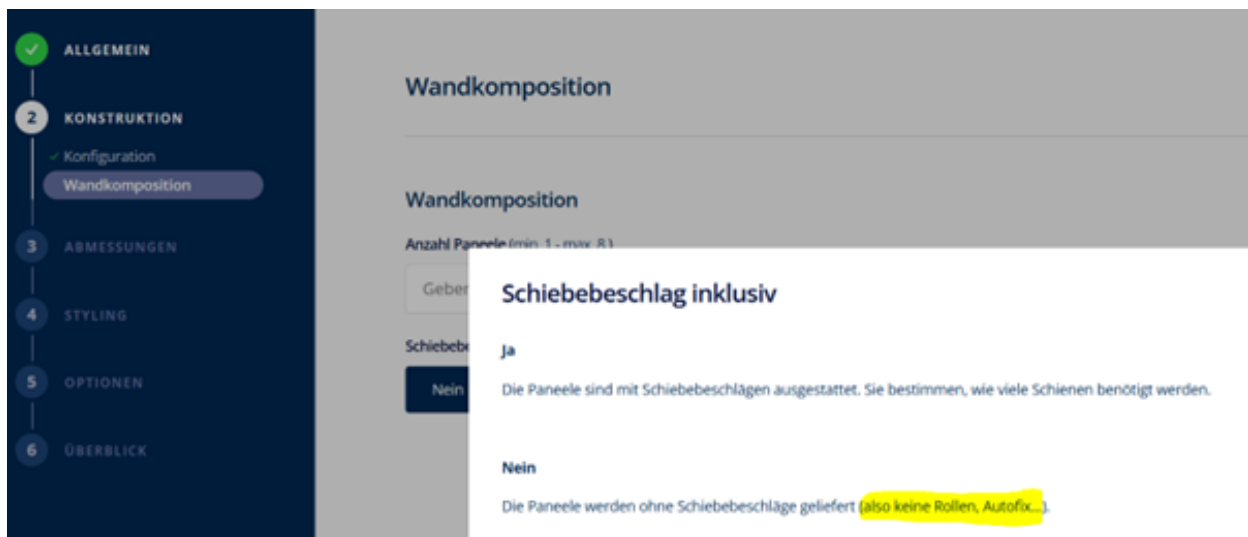


Außerdem wurde die Bezeichnung ca. RAL xxxx (für Lacke, die einem RAL-Farbtönen nahe kommen) aus der Beschreibung entfernt, um Fehlentscheidungen zu vermeiden. Der Farbführer 2025 Outdoor wurde aktualisiert und kann jederzeit über das **Professional Portal** heruntergeladen werden.

[Zurück](#)

01.2025 - RIO-Hilfetexte

Wir möchten Sie an die Bedeutung der Hilfetexte auf RIO erinnern, die Ihnen mehr Klarheit über Ihre Konfiguration verschaffen können. Wenn Sie zum Beispiel Outdoor Loggias nach Maß konfigurieren und keine Schiebebeschläge angeben, bestellen Sie nur die Platte (ohne Schiebebeschläge). Sie müssen dann alle Schiebebeschläge (Schienen, Rollensysteme, Stopper...) selbst besorgen. Klicken Sie daher bei der Bestellung vorsichtshalber immer noch mal auf das Fragezeichen, um die notwendigen Erklärungen zu bekommen.



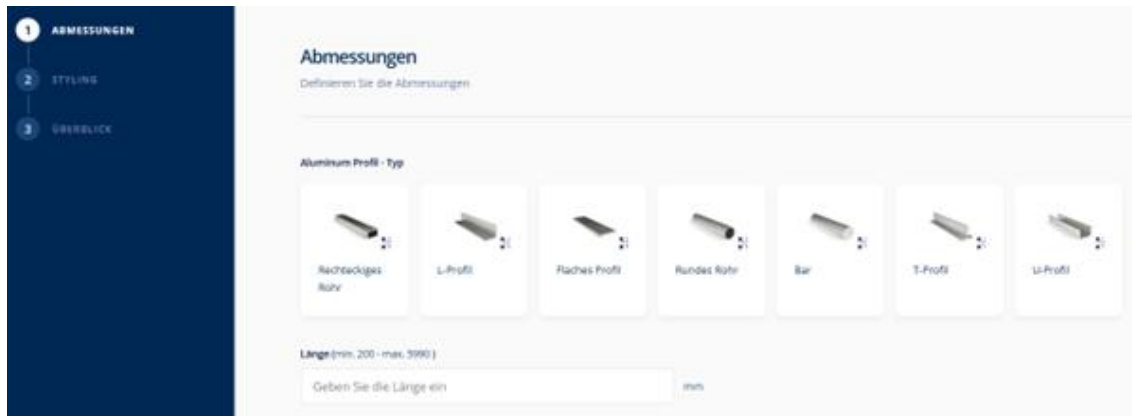
[Zurück](#)

01.2025 - Bestellen Sie separate Profile aus der Preisliste

Ab dem 1. Februar ist es möglich Standardprofile in RIO zu bestellen, die in der Outdoor-Preisliste (S. 53) aufgeführt sind. Diese Profile werden sofort in der Farbe der Überdachung lackiert und zusammen geliefert. So können Sie Ihr Projekt schnell und unkompliziert fertigstellen.

Standard Aluminiumprofile

KONFIGURIEREN



The screenshot shows a web-based configuration interface for aluminum profiles. On the left is a dark blue sidebar with three menu items: '1 ABMESSUNGEN' (selected), '2 STYLING', and '3 ÜBERSICHT'. The main content area is titled 'Abmessungen' and includes the instruction 'Definieren Sie die Abmessungen'. Below this, there is a section 'Aluminium Profil - Typ' with seven selectable options, each with a small image and a label: 'Rechteckiges Rohr', 'L-Profil', 'Raches Profil', 'Rundes Rohr', 'Bar', 'T-Profil', and 'U-Profil'. At the bottom, there is a text input field for 'Länge (min. 200 - max. 3990)' with the placeholder text 'Geben Sie die Länge ein' and a unit indicator 'mm'.

[Zurück](#)

NEWSLETTERS 2024

12.2024 - Outdoor-Garantie 2025

Ab 2025 werden die verschiedenen Garantiezeiten pro Überdachung, Zubehör oder Komponente vereinfacht. Die Produktgarantie für Lapure wird von 5 Jahren auf 10 Jahre geändert. Somit haben alle Dächer, von Amani bis Lapure, die gleiche 10-jährige Produktgarantie. Die Garantie für Somfy-Sensoren beträgt 5 Jahre. Auf Haftfestigkeit, Farbe und Glanz des Lacks wird ebenfalls eine 10-jährige Garantie gewährt. **Wir sprechen also ab 2025 von einer allgemeinen 10-jährigen Produkt- und Lackgarantie - nach der Registrierung.**

Produktinformation: Allgemeine Informationen & Garantie

Auch das Registrierungsverfahren wird stark vereinfacht

Der Endkunde erhält weiterhin 1 kostenloses Wartungsset. Dies geschieht nicht mehr über einen Gutscheincode, sondern das Wartungsset wird von nun an automatisch mit dem Dach geliefert. Damit entfällt die umständliche Prozedur für Sie als Renson Ambassador/Vertriebspartner komplett. Vom Endkunden wird lediglich eine einfache Registrierung über ein Kontaktformular auf unserer Website erwartet.

[Zurück](#)

12.2024 - Outdoor Loggia: Produktaktualisierungen

Höhere Loggia-Paneele ab 1. Januar 2025 möglich!

Durch die Ergänzung einer Innenverstärkung können wir jetzt für alle Loggiatypen eine Paneelhöhe von bis zu 3000 mm anbieten. Auch bei der maximalen Bauhöhe von 2800 mm können nun Loggias für Träger bei Amani angeboten werden.

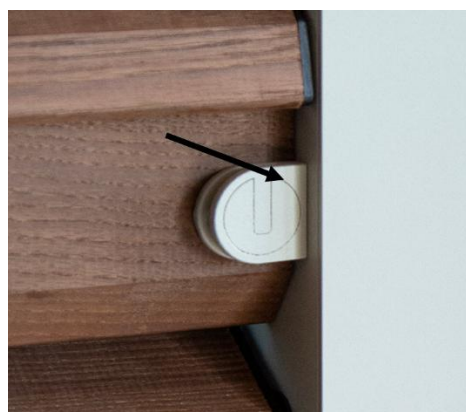


Loggia Privacy: Drehbare Lamellen

Die Lamellen der Loggia Privacy können oberhalb und unterhalb der festen Lamelle manuell, nach Wunsch eingestellt werden. Dies kann ab dem 1. Januar 2025 auf zwei Arten geschehen:

1. Die bekannte Knopfbedienung

Diese befindet sich immer auf der Innenseite. Die Taste zeigt an, welches Feld Sie gerade bedienen. Drücken Sie den Knopf an der richtigen Stelle und drehen Sie eine Lamelle, bis sie sich in der gewünschten Position befindet. Die Lamelle kann in 5 Positionen gebracht werden.



2. Neu: Variante mit knopfloser Bedienung

Die Lamellen können einfach manuell und stufenlos gedreht werden. Ein interner Dämpfer sorgt für den nötigen Widerstand. Der Vorteil ist, dass Sie die Lamellen in jeder gewünschten Position belassen können.

Zur Erinnerung: Die Lamellen müssen immer geschlossen sein, bevor die Paneele bewegt werden kann.

Produktinformation: Outdoor Loggia®

[Zurück](#)

10.2024 - Loggia-Faltpaneele Amani

Nach der Einführung der Loggia-Faltpaneele für die Amani freuen wir uns, Ihnen erneut die Anwendungsmöglichkeiten zu zeigen.

Im Gegensatz zu Schiebeelementen muss die untere Schiene immer flach montiert werden. Oder auch: Die Loggia-Faltpaneele können nicht auf einem schrägen Untergrund montiert werden.



Wenn Sie eine Terrassenüberdachung mit Wandanschluss haben und die Loggia-Faltpaneele parallel zu dieser Wand planen, geben Sie die Wand ebenfalls in den Konfigurator ein. Die Breite der Loggia-Wand wird dann automatisch angepasst, so dass zwischen den Loggia-Paneelelen und der Wand genügend Platz bleibt, wenn Sie sie aufklappen.



Tipp: Lesen Sie immer das Produktinformationsblatt!

[Zurück](#)

10.2024 – Verpackung: Richtlinien zur Vermeidung von Sonnenschäden

Um Schäden an den Produkten zu vermeiden, möchten wir Sie darauf hinweisen, dass die Kisten niemals in der Sonne stehen dürfen. Besonders, wenn einige der Profile in Luftpolsterfolie eingewickelten sind, kann das dazu führen, dass sich die Luftpolsterfolie in den Lack einbrennt. Die Folgen können Sie auf den folgenden Bildern erkennen.



[Zurück](#)

09.2024 - Standard Farben

Neben dem Farbführer gibt es jetzt auch eine praktische Farbkarte, in der Sie die Top 20 und Shop in Shop Farben auf einen Blick sehen können. Neben der RAL-Farbe ist in dieser Farbkarte auch der Pulvercode aufgeführt.

In RIO finden Sie verschiedene Pulvercodes für eine RAL-Farbe. Wenn Sie eine Top 20- oder Shop in Shop-Farbe bestellen möchten, achten Sie darauf, dass Sie bei der Bestellung in RIO den richtigen Pulvercode ausgewählt haben.

Die [Farbkarte](#) wird digital zur Verfügung gestellt, so dass Sie immer die neueste Version zur Verfügung haben.

[Zurück](#)

09.2024 - RIO Aktualisierungen - Design Styles Camargue

Ab dem 1. Oktober werden die vordefinierten Seitenelemente der Design Styles als „empfohlen“ gekennzeichnet, wobei es auch möglich sein wird, sich für nicht vordefinierte Seitenelemente zu entscheiden. Die für den Design Style spezifischen Farben und Stoffe werden weiterhin nicht anpassbar sein.

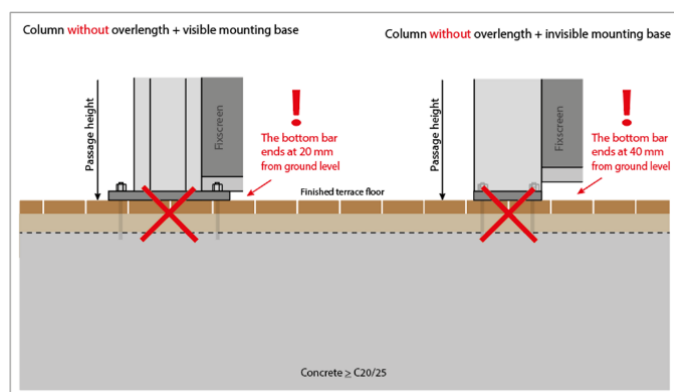
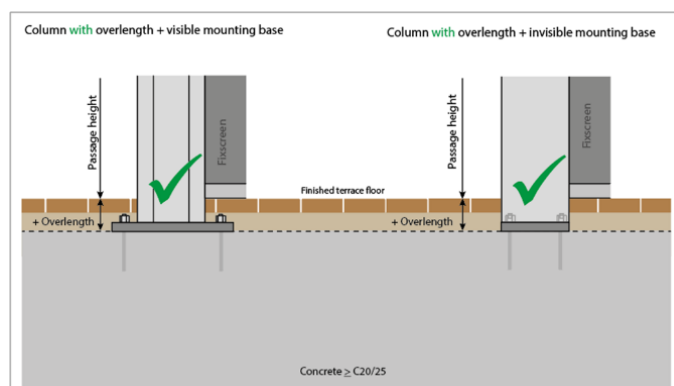
[Zurück](#)

06.2024 - Fixscreens für Säulen ohne Überlänge

Aufgrund der besonders stabilen Fußplatten der Amani mit einer Dicke von 20 mm ist der **Abstand zwischen dem geschlossenen Fixscreen und dem Boden grösser** als bei der Camargue und Algarve. Bei Verwendung von unsichtbaren Fussplatten beträgt dieser Spalt aufgrund der Dicke des Befestigungsbolzens an der Ecke der Fussplatte etwa 40 mm.

Durch die Wahl von **Überlängen** kann dieser Mangel behoben werden. Indem man einerseits die Säule im Fundament verankert und andererseits den Estrich an die Säule anschliessen lässt, garantiert man sofort eine möglichst stabile Verankerung.

In RIO wird dies über ein Pop-up und über eine Abbildung im Hilfetext verdeutlicht.



Warning! Avoid a column without overlength next to a Fixscreen. Click 'more info' under the Add Screen button to know the reason. X

[Zurück](#)

05.2024 - Vorteile eines Outdoor Service Koffers

Haben Sie schon einen **Outdoor Service Koffer**? Falls dem nicht der Fall sein sollte, bestellen Sie sich einfach einen über RIO und sind somit immer bestens vorbereitet. Der Koffer enthält Motoren, Steuerungen, Sensoren, Schrauben, usw. wodurch sich die folgenden Vorteile ergeben:

- Sofortige Verfügbarkeit von Ersatzteilen
- Schnelle und sofortige Hilfe vor Ort -> erhöhte Kundenzufriedenheit
- Weniger Rücksendungen auf den Hof
- Keine überfälligen Rechnungen vom Endkunden

[Zurück](#)

04.2024 - Loggia Linea

Die **Loggia Linea** kann ab dem 1. Mai bei RIO als Integration in Algarve (Canvas), Camargue (Skye) oder separat als Nachbestellung bestellt werden.

Die vertikalen rechteckigen Lamellen sind in Aluminium (pulverbeschichtet oder in Holzdesign) oder in Thermoholz erhältlich.

Das klare Design der vertikalen Linien wird durch das ausgeklügelte Konzept der Querverbindung noch verstärkt. Diese sorgt dafür, dass der Abstand zwischen den vertikalen Lamellen oder zwischen den Lamellen und dem Rahmen immer gleich bleibt.

Die Loggia Linea-Füllung folgt der gleichen Preisgestaltung wie Loggia Paro und Loggia Plano.

Marketing: Bei der Aktualisierung des POS-Materials im letzten Jahr haben Sie bereits ein Muster davon erhalten, das Sie dem Shop-in-Shop-Display von Loggia hinzufügen können.



[Zurück](#)

04.2024 - Loggia (Double) Canvas

Unser Angebot an Outdoor-Screens wird durch die neuen **Loggia (Double) Canvas** erweitert, die ab dem 1. Mai bei RIO bestellt werden können.

Diese neuen Loggia (Double) Canvas werden zum gleichen Preis wie die anderen Loggias angeboten.

Gemeinsam mit unserem NOA-Partner 2TEC2 haben wir für die Loggia (Double) Canvas für jeden unserer Design Styles einen passenden Stoff entwickelt. Diese sind in ihrer Struktur etwas gröber und wirken dadurch natürlicher und wohnlicher. Ihre robusten Materialien und die hohe UV-Beständigkeit garantieren eine lange Lebensdauer. Außerdem sind die sie leicht abwaschbar und sorgen so für einen lang anhaltenden, stilvollen Look. Natürlich können sie auch separat von den Design Styles bestellt werden.



Die neue **Outdoor Loggia (Double) Canvas Kollektion** besteht aus den folgenden Farben:

- Delicate Beige passend zu Pure Essence
- Crystal Teal passend zu Crystal Lounge
- Desert Rock passend zu Earth Oasis
- Deep Wood passend zu Spiritual Harmony
- Antique Bronze passend zu Idyllic Garden
- Soft Coral passend zu Tech Cocoon

Marketing: Die Mustermappe mit diesen Tüchern wurde bereits im Herbst 2023 verschickt.

[Zurück](#)

04.2024 - Verwendung des Farbfächers

Um Missverständnisse oder falsche Farben bei der Lieferung zu vermeiden, möchten wir Sie an unseren Farbleitfaden erinnern und daran, wie Sie ihn bei der Eingabe der endgültigen Farbe in RIO richtig verwenden.

- Die **fettgedruckten** Farben in der Farbskala entsprechen den **TOP 20** Farben von Renson Outdoor.
- Die unterstrichenen Farben entsprechen den Farben, die im Outdoor Shop-in-Shop angezeigt werden.

In der letzten Spalte finden Sie den genauen Pulvercode, der jeder Farbe entspricht. Wie immer können Sie den Farbleitfaden einfach über unser Professional Portal [hier](#) einsehen.

[Zurück](#)

03.2024 - Die untere Schiene des Fixscreen für die Camargue und die Amani separat geliefert

Ab 1. April wird die untere Schiene des Fixscreen für die Camargue und die Amani separat geliefert. Mit dieser Produktoptimierung wird das Tuch nicht mehr zerknittert aus der Verpackung kommen und wir vermeiden mögliche Abdrücke auf dem Tuch durch den blauen Verpackungsschaum.

Was bedeutet das konkret für Sie?

Sie müssen das Fixscreen-Tuch in der unteren Schiene befestigen. Wie Sie das machen, erfahren Sie in der unten stehenden Anleitung. In den meisten Fällen kann der Fixscreen ohne untere Schiene in den Rahmen montiert werden, ein ergonomischer Vorteil für die Monteure, die so einen weniger schweren Fixscreen in den Rahmen setzen müssen. Mit dieser Produktänderung wollen wir sowohl die Leistung als auch die (optische) Qualität unserer Produkte maximieren.

[Installatie manual - Camargue \(Skye\) - Untere Schiene des Fixscreen](#)

[Installatie manual - Amani – Untere Schiene des Fixscreen](#)

[Zurück](#)

02.2024 - Outdoor Vorhänge

Wir freuen uns, dass die 6 neuen Gardinenstoffe aus der Lumis-Kollektion ab sofort erhältlich sind. Dieser moderne Stoff ist wetterfest, besteht aus 100% PP und wird zum gleichen Preis wie das aktuelle Sortiment angeboten. Muster sowie alle weiteren Produktinformationen haben wir Ihnen bereits im vergangenen Jahr zukommen lassen.

Wir möchten auch darauf hinweisen, dass die 4 Lounge-Stoffe (schwarz, weiß, beige und grau) nicht mehr erhältlich sind.



[Zurück](#)

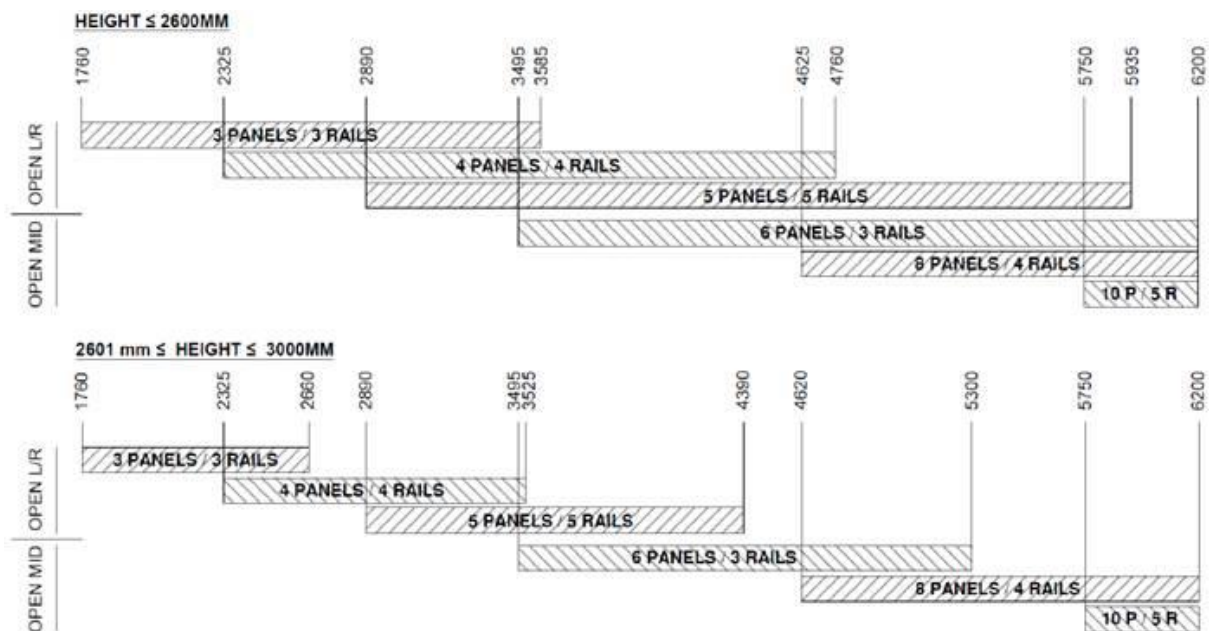
02.2024 - Glasschiebewand

Bei RIO können Sie jetzt auch Glasschiebewände bestellen, die höher als 2600 mm sind. Bei der Konfiguration im Vordach ist dies bis zu 2800 mm möglich, bei Nachbestellungen je nach Konfiguration bis zu 3000 mm.



Darüber hinaus ist es auch möglich, breitere Glasscheiben zu wählen, d.h. bei bestimmten Wandbreiten benötigen Sie jetzt eine Glasscheibe weniger. Da der Preis pro Scheibe berechnet wird, ergibt sich daraus ein unmittelbarer Preisvorteil.

Die Anzahl der möglichen Paneele, die gewählt werden können, berechnet sich nach der gewählten Schieberichtung, Höhe und Breite der Glaswand.



[Zurück](#)

01.2024 - Aktualisieren Sie den Farbleitfaden Outdoor

Mit dem Go-Live von RIO für unsere Geschäftsbereiche Sonnenschutz und Lüftung haben wir ab sofort **auch die Nicht-Standard-Farben in RIO für unsere Outdoor-Produktpalette verfügbar gemacht**. Dies geschieht über die zusätzliche Anfrage:

Dies ermöglicht Ihnen die gewünschte Farbe (Standard oder Nicht-Standard) sofort zu konfigurieren und führt automatisch zur Angebotsbearbeitung. Eine Bearbeitung durch den Innendienst ist dementsprechend nicht mehr erforderlich, was den Ablauf effizienter und reibungsloser gestaltet. Sollten Sie bestimmte Pulvercodes nicht in RIO finden können, wenden Sie sich bitte an Ihren Ansprechpartner im Innendienst.

Die aktualisierte Übersicht der Renson Standardfarben finden Sie im **Farbleitfaden Outdoor 2024** im Professional Portal. Eine detaillierte Liste der hinzugefügten oder entfernten Farben kann dort heruntergeladen werden.

Aus Qualitätsgründen wurde letztes Jahr für RAL9005 (Strukturfarbe) das Axalta-Pulver mit dem Pulvercode AE03054900520 vorübergehend durch das Sherwin-Williams-Pulver mit dem Code 1950990 ersetzt.

Heute freuen wir uns, dass die Probleme mit dem Axalta-Pulver behoben, wieder eine gute Lackqualität garantieren werden und als Standard- und bevorzugtes Pulver für RAL9005 (Strukturlack) aufgenommen werden konnte. Das Sherwin-Williams-Pulver haben wir dementsprechend aus der Liste der Standardfarben gestrichen.

[Zurück](#)