

421 RC2

Einbruchhemmendes Lüftungsgitter Einliegend Klasse RC2

EINBRUCHHEM-
MENDES LÜF-
TUNGSGITTER

ALUMINIUM



MATERIAL

- Hergestellt aus Aluminium-Profilen AlMgSi 0,5 [gemäß EN 12020-2]
- Insektenschutz aus Edelstahl 304 - 2,3 x 2,3 mm
- Silberfarbig [E6/EV1] [20 Mikron] eloxiert oder pulverbeschichtet nach RAL-Farbtönen [60-80 Mikron]

MAßE

- Lamellenabstand: 50 mm
- Einbautiefe: 46 mm
- Überfalzmaß: 40 mm
- Mindestmaße: 250 x 250 mm

OPTIONEN

- Maschendrath 304 - 6 x 6 / 10 x 10 / 20 x 20 / ohne Maschendrath
- Maschendrath 316
- Wasserabflußrinne
- Wasserschenkel
- Abnehmbarer Insektenschutz
- Filter
- Ohne Anschlagrahmen

MERKMALE

- Ästhetisches und funktionales hochwertiges Lüftungsgitter
- Einbruchhemmend gemäß Klasse RC2, Zertifikat Oberfläche $0,44 < o < 6\text{m}^2$, gemäß EN 1627 bis 1630 [Sept. 2011]
- Einfacher Einbau durch Maueranker
- 100 % korrosionsbeständig:
 - Kompletter Aufbau aus Aluminiumprofilen
 - Gesamtes Verbindungsmaterial aus Aluminium und Edelstahl

TYPISCHE ANWENDUNGEN

- Schulen
- Läden
- Mietwohnhäuser

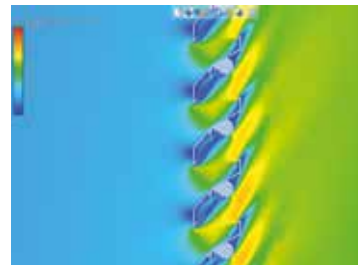


TECHNISCHE DATEN

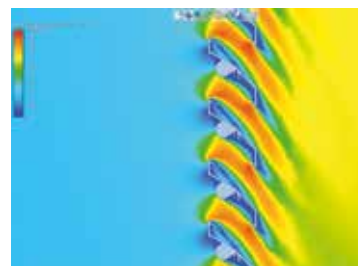
Alle Eigenschaften gelten für die Standardausführung des Lüftungsgitters, sofern nicht anders angegeben.

Luftdurchlass		[EN 13030]
K-Faktor [Zufuhr]		13,82
K-Faktor [Abfuhr]		12,85
C _e Koeffizient		0,269
C _d Koeffizient		0,279
Technische Daten		
Optischer freier Querschnitt		70 %
Physischer freier Querschnitt		43 %
IP-Klasse [Lüftungsgitter mit Insektenschutz, elektrische Installation mindestens 100 mm von Lüftungsgitter]		IP2XD

Luftdurchlass



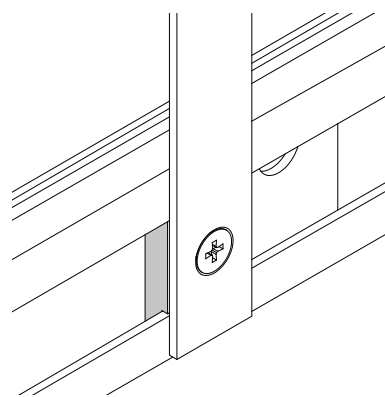
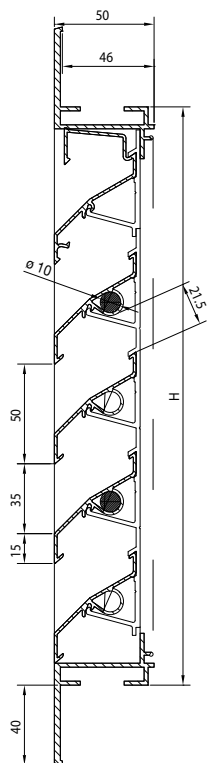
Zufuhr



Abfuhr

TECHNISCHE ZEICHNUNGEN

Schnittzeichnungen



Spezielle Maueranker