


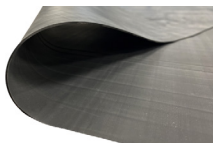


Toit en pente		
Tuile	Plaque flexible universelle	Toit en ardoise
 <p>Sortie en toiture design 11675 / 8753 page 3</p>	 <p>Sortie en toiture design Flex 9500 page 4</p>	 <p>Sortie en toiture design pour toitures en ardoises - 8752 page 5</p>
 <p>Sortie en toiture design XL 10916 / 10917 page 6</p>	 <p>Sortie en toiture design Flex XL 9501 page 7</p>	 <p>Sortie en toiture design XL pour toitures en ardoises - 8760 page 8</p>

Toit plat		
 <p>Sortie en toiture pour toits plats 35526 page 9</p>	 <p>Sortie en toiture pour toits plats XL 35539 page 10</p>	 <p>Plaque d'étanchéité en aluminium 35540 / 35541 pages 11-12</p>

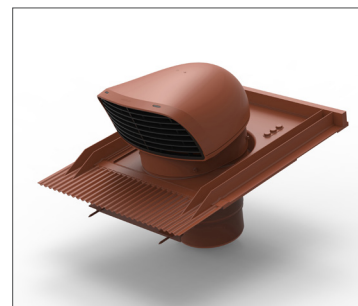
Code	Tuile ondulée (tuile tempête)	Tuile plate (tuile carrée)	Ardoises	EPDM/Bitume
				
8753	X			
11675	X			
10917	X			
10916	X			
9500	X	X	X	
9501	X	X	X	
8752			X	
8760			X	
35526				X
35539				X
Votre tuile ne figure pas dans cette liste ? Contactez-nous pour plus d'informations.				

### Caractéristiques du produit

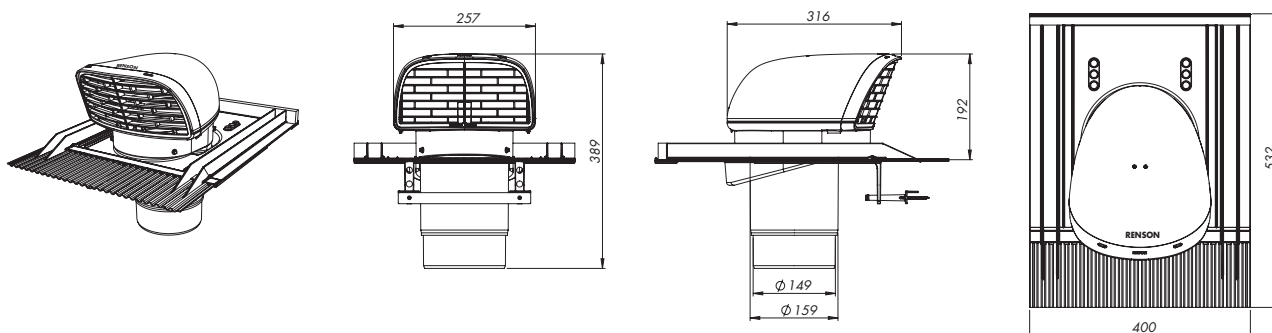
- Convient à la fois à l'extraction et à l'approvisionnement
- Faible perte de charge :
  - 14 Pa sous 250 m³/h
  - 30 Pa sous 375 m³/h
- Diamètre de raccordement : 150/160 mm
- Matériau : polypropylène RAL 9005 ou RAL 8004
  - Résistant au climat et aux chocs
  - Recyclable
  - Supporte des températures constantes entre -30 °C et 80 °C
  - Résistant aux UV
- Encastrement avec la tuile universelle
  - Matériau remplaçant le plomb
  - Plusieurs angles d'inclinaison possibles
  - Compatible avec la plupart des types de tuiles
- Forme esthétique
- Evacuation parallèle à la toiture (moins de dépôt de salissures)
- Grille amovible pour nettoyage éventuel
- Dimensions :
  - Sortie en toiture : 316 × 257 × 389 mm (L x larg. x H)
  - Tuile universelle : 532 × 400 mm (L x larg.)



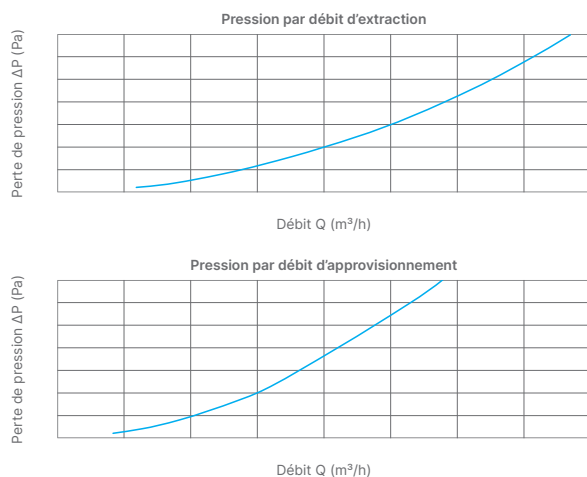
11675



8753



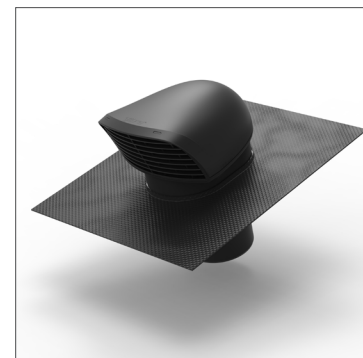
### Courbe de perte de charge (extraction-approvisionnement)



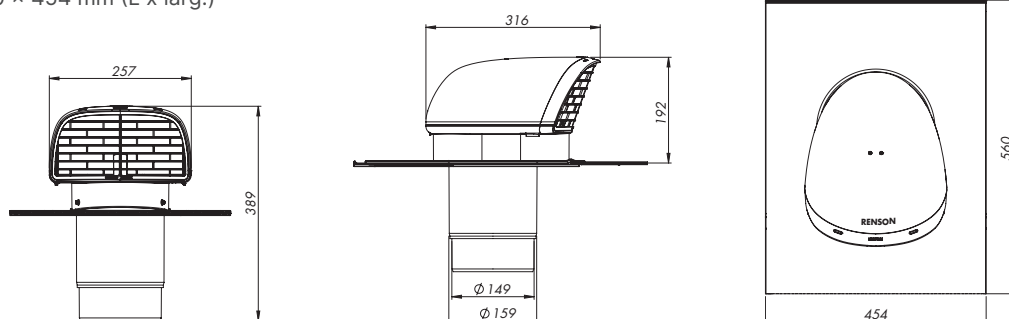
Δp [Pa]	Approvisionnement Q [m³/h]	Extraction Q [m³/h]
1	44	59
2	63	85
4	91	123
8	132	177
10	149	199
20	215	288
30	267	357

### Caractéristiques du produit

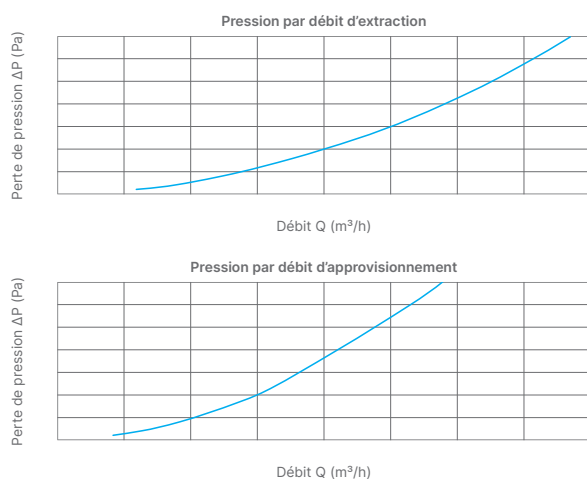
- Convient à la fois à l'extraction et à l'approvisionnement
- Faible perte de charge :
  - 14 Pa sous 250 m³/h
  - 30 Pa sous 375 m³/h
- Diamètre de raccordement : 150/160 mm
- Matériau : polypropylène RAL 9005
  - Résistant au climat et aux chocs
  - Recyclable
  - Supporte des températures constantes entre -30 °C et 80 °C
  - Résistant aux UV
- Encastrement avec une plaque souple et solide sans plomb :
  - La plaque est en silicone renforcé d'aluminium
  - Solide et durable sous toutes les températures : -30 °C/+180 °C
  - Résistante aux UV
  - Pas de réaction avec la couverture de toiture ni de traces
  - Plus rapide à travailler que le plomb ou les autres alternatives
  - Se plie facilement à la main ou à la batte de couvreur
  - Léger et non nuisible pour l'homme ou l'environnement
- Forme esthétique
- Evacuation parallèle à la toiture (moins de dépôt de salissures)
- Grille amovible pour nettoyage éventuel
- Dimensions :
  - Sortie en toiture : 316 × 257 × 389 mm (L x larg. x H)
  - Plaque souple : 560 × 454 mm (L x larg.)



9500



### Courbe de perte de charge (extraction-approvisionnement)



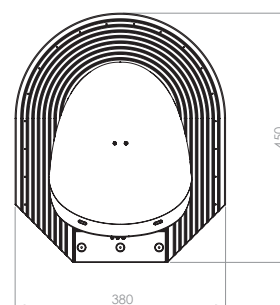
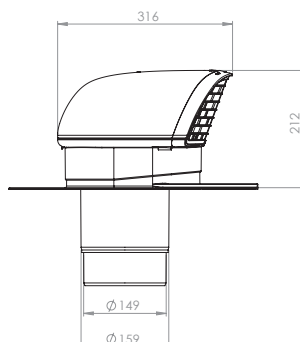
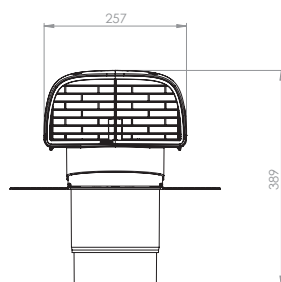
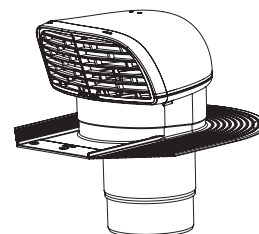
$\Delta p$ [Pa]	Approvisionnement Q [m³/h]	Extraction Q [m³/h]
1	44	59
2	63	85
4	91	123
8	132	177
10	149	199
20	215	288
30	267	357

### Caractéristiques du produit

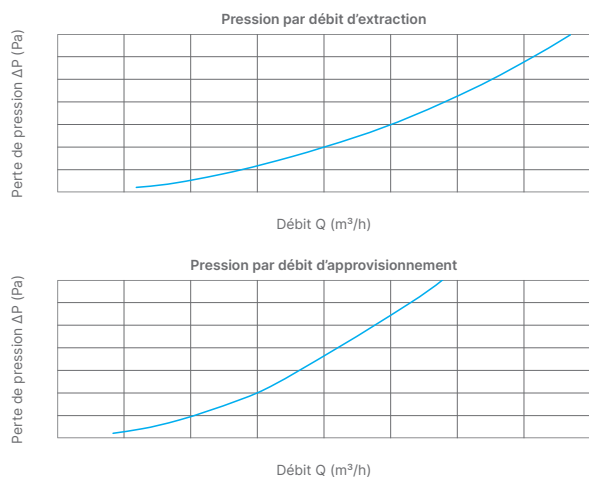
- Convient à la fois à l'extraction et à l'approvisionnement
- Faible perte de charge :
  - 14 Pa sous 250 m³/h
  - 30 Pa sous 375 m³/h
- Diamètre de raccordement : 150/160 mm
- Matériau : polypropylène RAL 9005
  - Résistant au climat et aux chocs
  - Recyclable
  - Supporte des températures constantes entre -30 °C et 80 °C
  - Résistant aux UV
- Encastrement avec la tuile ardoise
  - Matériau remplaçant le plomb
  - Plusieurs angles d'inclinaison possibles
- Forme esthétique
- Evacuation parallèle à la toiture (moins de dépôt de salissures)
- Grille amovible pour nettoyage éventuel
- Dimensions :
  - Sortie en toiture : 316 × 257 × 389 mm (L x larg. x H)
  - Tuile ardoise : 450 × 380 mm (L x larg.)



8752



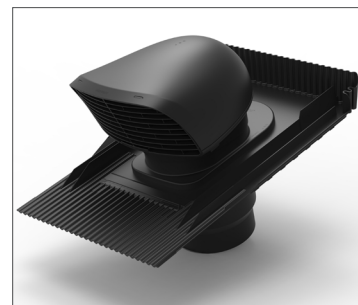
### Courbe de perte de charge (extraction-approvisionnement)



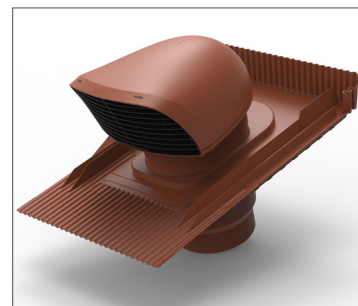
Δp [Pa]	Approvisionnement Q [m³/h]	Extraction Q [m³/h]
1	44	59
2	63	85
4	91	123
8	132	177
10	149	199
20	215	288
30	267	357

### Caractéristiques du produit

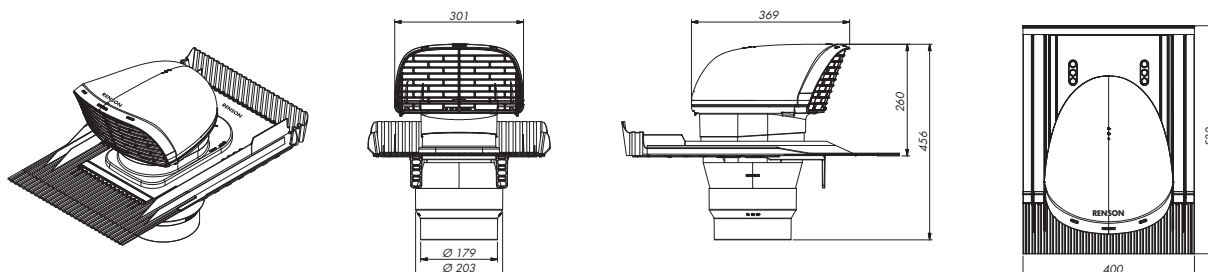
- Convient à la fois à l'extraction et à l'approvisionnement
- Faible perte de charge :
  - Extraction: 10 Pa sous 404 m³/h - 20 Pa sous 584 m³/h
  - Approvisionnement: 10 Pa sous 334 m³/h - 20 Pa sous 467 m³/h
- Diamètre de raccordement : 180/200 mm
- Matériau : polypropylène RAL 9005 ou RAL 8004
  - Résistant au climat et aux chocs
  - Recyclable
  - Supporte des températures constantes entre -30 °C et 80 °C
  - Résistant aux UV
- Encastrement avec la tuile universelle
  - Matériau remplaçant le plomb
  - Plusieurs angles d'inclinaison possibles
  - Compatible avec la plupart des types de tuiles
- Forme esthétique
- Evacuation parallèle à la toiture (moins de dépôt de salissures)
- Grille amovible pour nettoyage éventuel
- Dimensions :
  - Sortie en toiture : 369 × 301 × 456 mm (L x larg. x H)
  - Tuile universelle : 532 × 400 mm (L x larg.)



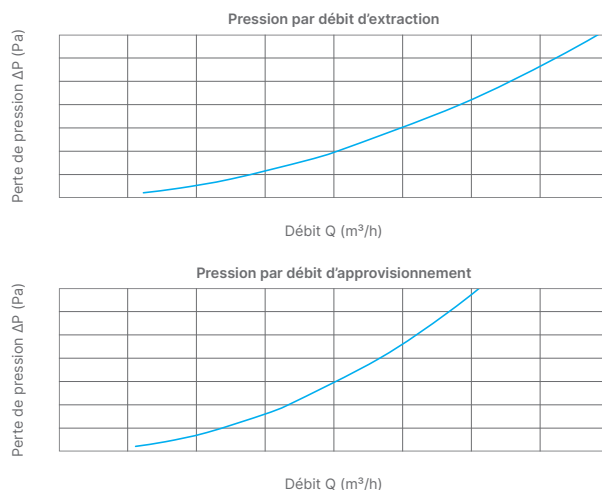
10916



10917



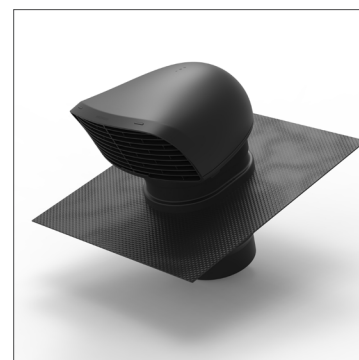
### Courbe de perte de charge (extraction-approvisionnement)



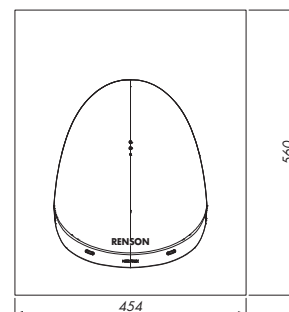
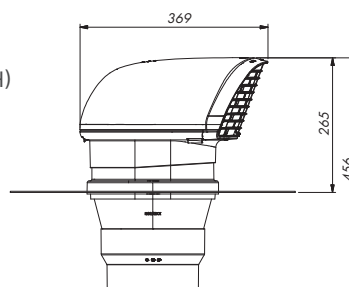
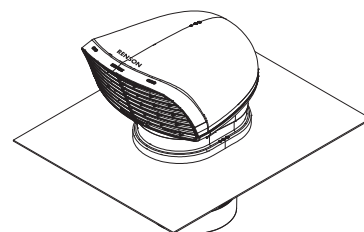
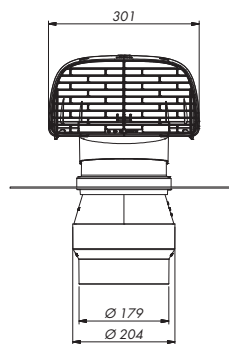
Δp [Pa]	Approvisionnement Q [m³/h]	Extraction Q [m³/h]
1	110	120
2	153	173
4	214	249
8	300	359
10	334	404
20	467	584
30	568	723

### Caractéristiques du produit

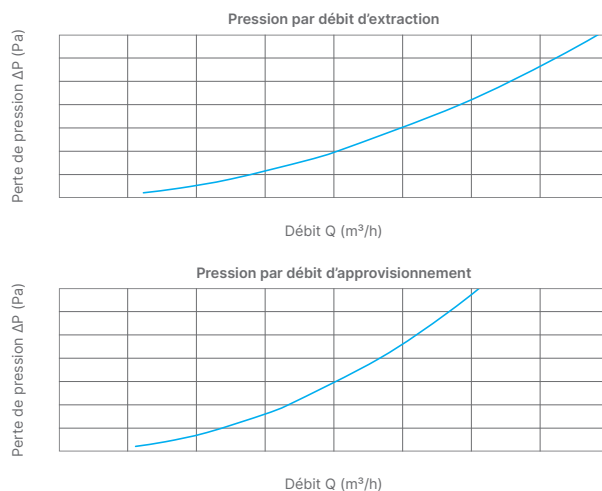
- Convient à la fois à l'extraction et à l'approvisionnement
- Faible perte de charge :
  - Extraction: 10 Pa sous 404 m³/h - 20 Pa sous 584 m³/h
  - Approvisionnement: 10 Pa sous 334 m³/h - 20 Pa sous 467 m³/h
- Diamètre de raccordement : 180/200 mm
- Matériau : polypropylène RAL 9005
  - Résistant au climat et aux chocs
  - Recyclable
  - Supporte des températures constantes entre -30 °C et 80 °C
  - Résistant aux UV
- Encastrement avec une plaque souple et solide sans plomb :
  - La plaque est en silicone renforcé d'aluminium
  - Solide et durable sous toutes les températures : -30 °C/+180 °C
  - Résistante aux UV
  - Pas de réaction avec la couverture de toiture ni de traces
  - Plus rapide à travailler que le plomb ou les autres alternatives
  - Se plie facilement à la main ou à la batte de couvreur
  - Léger et non nuisible pour l'homme ou l'environnement
- Forme esthétique
- Evacuation parallèle à la toiture (moins de dépôt de salissures)
- Grille amovible pour nettoyage éventuel
- Dimensions :
  - Sortie en toiture : 369 × 301 × 456 mm (L x larg. x H)
  - Plaque souple : 560 × 454 mm (L x larg.)



9501



### Courbe de perte de charge (extraction-approvisionnement)



Δp [Pa]	Approvisionnement Q [m³/h]	Extraction Q [m³/h]
1	110	120
2	153	173
4	214	249
8	300	359
10	334	404
20	467	584
30	568	723

# Fiche technique

## Sortie en toiture design XL pour toitures en ardoises

8760

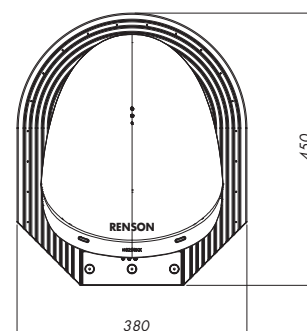
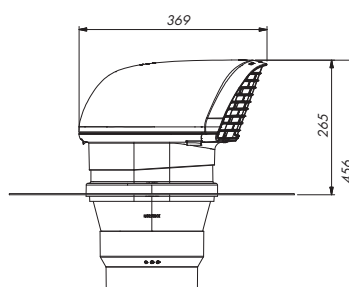
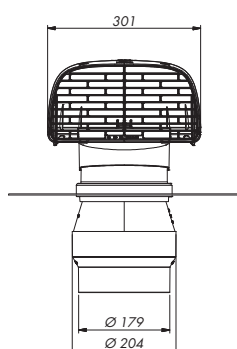
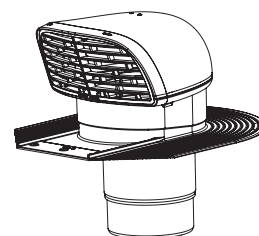


### Caractéristiques du produit

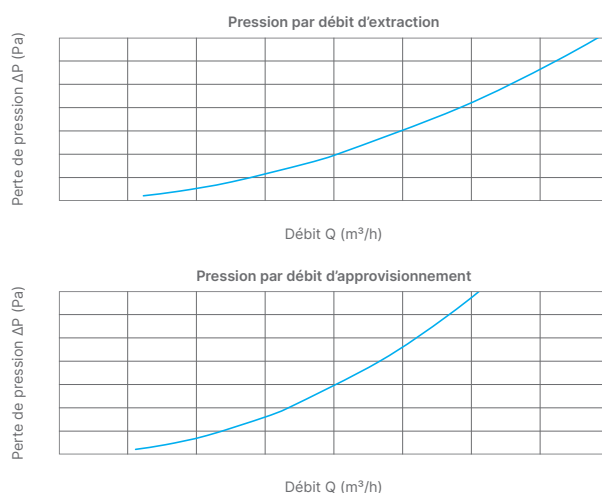
- Convient à la fois à l'extraction et à l'approvisionnement
- Faible perte de charge :
  - Extraction: 10 Pa sous 404 m³/h - 20 Pa sous 584 m³/h
  - Approvisionnement: 10 Pa sous 334 m³/h - 20 Pa sous 467 m³/h
- Diamètre de raccordement : 180/200 mm
- Matériau : polypropylène RAL 9005
  - Résistant au climat et aux chocs
  - Recyclable
  - Supporte des températures constantes entre -30 °C et 80 °C
  - Résistant aux UV
- Encastrement avec la tuile ardoise
  - Matériau remplaçant le plomb
  - Plusieurs angles d'inclinaison possibles
- Forme esthétique
- Evacuation parallèle à la toiture (moins de dépôt de salissures)
- Grille amovible pour nettoyage éventuel
- Dimensions :
  - Sortie en toiture : 369 × 301 × 456 mm (L x larg. x H)
  - Tuile ardoise : 450 × 380 mm (L x larg.)



8760



### Courbe de perte de charge (extraction-approvisionnement)



$\Delta p$ [Pa]	Approvisionnement Q [m³/h]	Extraction Q [m³/h]
1	110	120
2	153	173
4	214	249
8	300	359
10	334	404
20	467	584
30	568	723



# Fiche technique

## Sortie en toiture pour toits plats isolé - noir (RAL9005)

35526

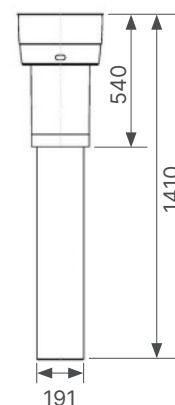


### Caractéristiques du produit

- Convient à la fois à l'extraction et à l'approvisionnement
- Faible perte de charge :
  - Extraction : chute de pression négative possible grâce à une conception innovante
    - -2 Pa sous 250 m³/h
    - -4 Pa sous 375 m³/h
  - Approvisionnement :
    - 15 Pa sous 250 m³/h
    - 33 Pa sous 375 m³/h
- Diamètre de raccordement 160 mm
- Matériau :
  - Boîtier : polypropylène RAL 9005
  - Gaine d'air isolée : EPS
  - Avantages des matériaux :
    - Résistant au climat et aux chocs
    - Recyclable
    - Supporte des températures constantes entre -25 °C et 80 °C
    - Résistant aux UV
- À combiner avec plaque d'étanchéité en aluminium (35540)
- Forme esthétique
- Couvercle amovible pour nettoyage éventuel
- Dimensions :
  - Sortie en toiture : 1410 × 191 mm (H x larg.)



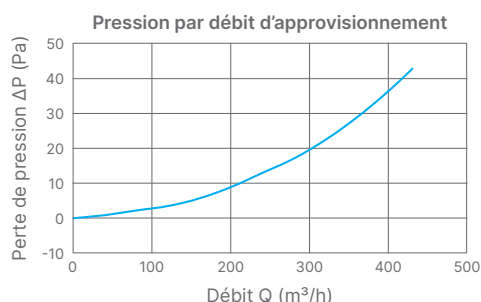
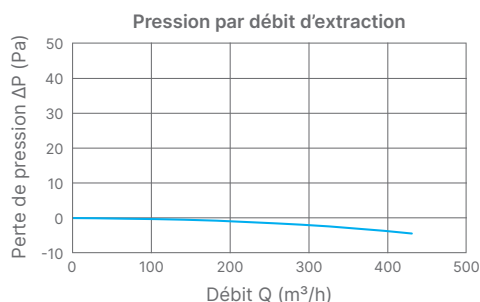
35526



### Courbe de perte de charge (extraction-approvisionnement)

Extraction	
Q [m³/h]	Δp [Pa]
0	0,0
72	-0,1
145	-0,5
217	-1,0
290	-1,9
434	-4,2

Approvisionnement	
Q [m³/h]	Δp [Pa]
0	0,0
72	1,2
145	4,8
217	10,8
290	19,2
434	43,1



# Fiche technique

## Sortie en toiture pour toits plats XL isolé - noir (RAL9005)

35526

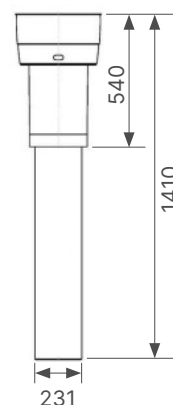


### Caractéristiques du produit

- Convient à la fois à l'extraction et à l'approvisionnement
- Faible perte de charge :
  - Extraction : chute de pression négative possible grâce à une conception innovante
    - -1 Pa sous 250 m³/h
    - -2 Pa sous 375 m³/h
  - Approvisionnement :
    - 7,6 Pa sous 250 m³/h
    - 13,5 Pa sous 375 m³/h
- Diamètre de raccordement 180 mm
- Matériau :
  - Boîtier : polypropylène RAL 9005
  - Gaine d'air isolée: EPS
  - Avantages des matériaux :
    - Résistant au climat et aux chocs
    - Recyclable
    - Supporte des températures constantes entre -25 °C et 80 °C
    - Résistant aux UV
- À combiner avec plaque d'étanchéité en aluminium (35540)
- Forme esthétique
- Couvercle amovible pour nettoyage éventuel
- Dimensions :
  - Sortie en toiture : 1410 × 231 mm (H x larg.)



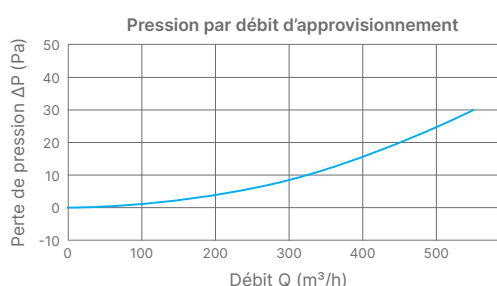
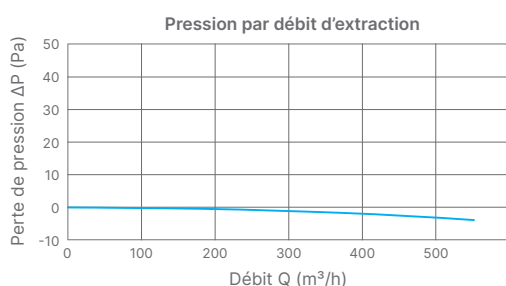
35526



### Courbe de perte de charge (extraction-approvisionnement)

Extraction	
Q [m³/h]	Δp [Pa]
0	0,0
92	-0,1
183	-0,4
275	-0,9
366	-1,7
550	-3,7

Approvisionnement	
Q [m³/h]	Δp [Pa]
0	0,0
92	0,8
183	3,4
275	7,6
366	13,5
550	30,5



# Fiche technique

## Plaque d'étanchéité en aluminium

### Ø 160 mm

35540

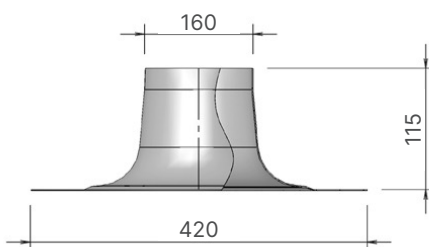


### Caractéristiques du produit

- Matériau : aluminium
  - Résistant au climat et aux chocs
  - Finition étanche des toits plats
- Facile à installer
- Raccordement : 160 mm
- Dimensions :
  - 420 mm x 115 mm (larg. x H)
- Compatible avec :
  - 35526: Sortie en toiture pour toits plats - isolé - noir (RAL9005)



35540



# Fiche technique

## Plaque d'étanchéité en aluminium

### Ø 200 mm

35541



### Caractéristiques du produit

- Matériau : aluminium
  - Résistant au climat et aux chocs
  - Finition étanche des toits plats
- Facile à installer
- Raccordement : 200 mm
- Dimensions :
  - 520 mm x 175 mm (larg. x H)
- Compatible avec :
  - 35539: Sortie en toiture pour toits plats XL - isolé - noir (RAL9005)



35541

