


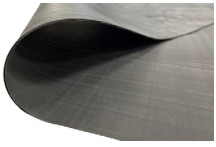


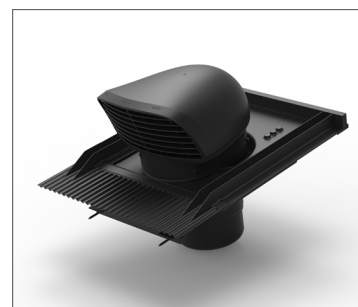
Satteldach		
Dachziegel	Flexible Universalplatte	Schieferdach
 <p>Design-Dachdurchführung 11675 / 8753 Seite 3</p>	 <p>Design-Dachdurchführung Flex 9500 Seite 4</p>	 <p>Design-Dachdurchführung für Schieferdächer - 8752 Seite 5</p>
 <p>Design-Dachdurchführung XL 10916 / 10917 Seite 6</p>	 <p>Design-Dachdurchführung Flex XL 9501 Seite 7</p>	 <p>Design-Dachdurchführung XL für Schieferdächer - 8760 Seite 8</p>

Flachdach		
 <p>Dachdurchführung für Flachdächer 35526 Seite 9</p>	 <p>Dachdurchführung für Flachdächer XL 35539 Seite 10</p>	 <p>Klebeplatte aus Aluminium 35540 / 35541 Seiten 11-12</p>

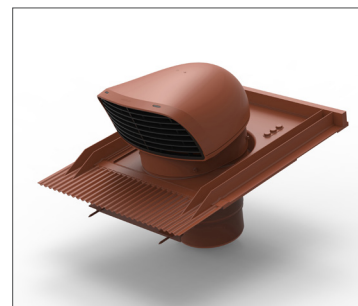
Code	Sturmdachziegel	Flachziegel	Schieferziegel	EPDM/Bitumen
				
8753	X			
11675	X			
10917	X			
10916	X			
9500	X	X	X	
9501	X	X	X	
8752			X	
8760			X	
35526				X
35539				X
Ist Ihre Dachziegel nicht dabei? Kontaktieren Sie uns für weitere Informationen.				

Produkteigenschaften

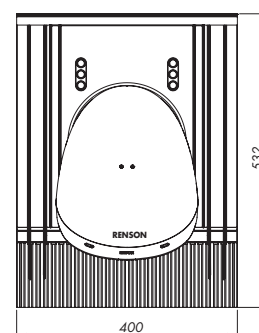
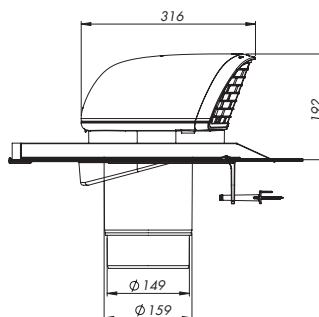
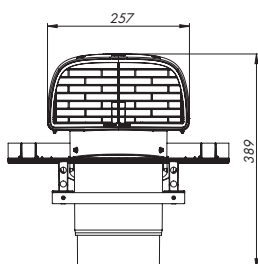
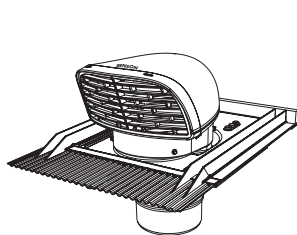
- Sowohl für Abluft als auch für Zuluft geeignet
- Geringer Druckabfall:
 - 14 Pa bei 250 m³/h
 - 30 Pa bei 375 m³/h
- Anschlussdurchmesser: 150/160 mm
- Material: Polypropylen RAL 9005 oder RAL 8004
 - Witterungsbeständig und schlagfest
 - Recyclbar
 - Widersteht konstanten Temperaturen von -30 °C bis 80 °C
 - UV-geschützt
- Einbau mit Universal-Dachziegel
 - Bleifreies Material
 - Verschiedene Neigungsgrade möglich
 - Kompatibel mit den meisten Dachziegeltypen
- Ästhetisches Design
- Auslass parallel zum Dach (weniger Schmutzablagerung)
- Abnehmbares Gitter für eventuelle Reinigung
- Abmessungen:
 - Dachdurchführung: 316 × 257 × 389 mm (L x B x H)
 - Universal-Dachziegel: 532 × 400 mm (L x B)



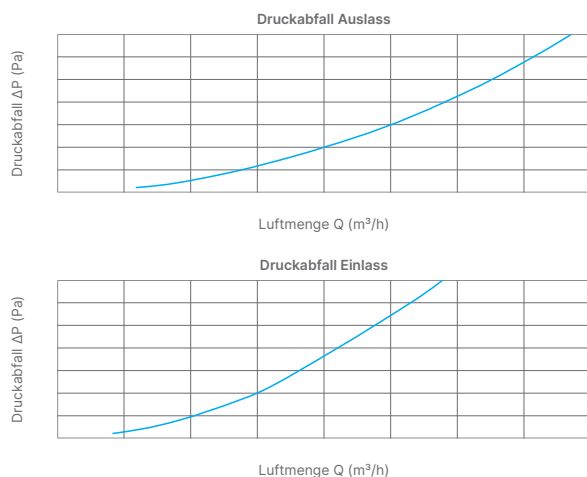
11675



8753



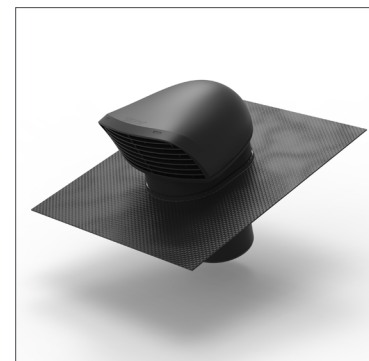
Druckabfall Kennlinien (Abluft-Zuluft)



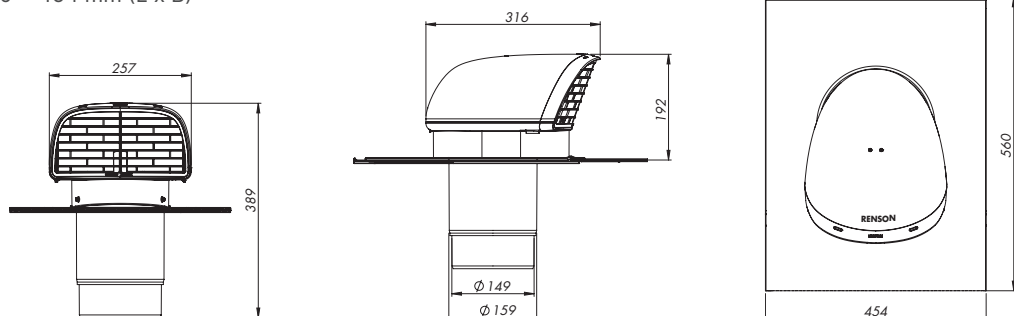
Δp [Pa]	Zuluft Q [m³/h]	Abluft Q [m³/h]
1	44	59
2	63	85
4	91	123
8	132	177
10	149	199
20	215	288
30	267	357

Produkteigenschaften

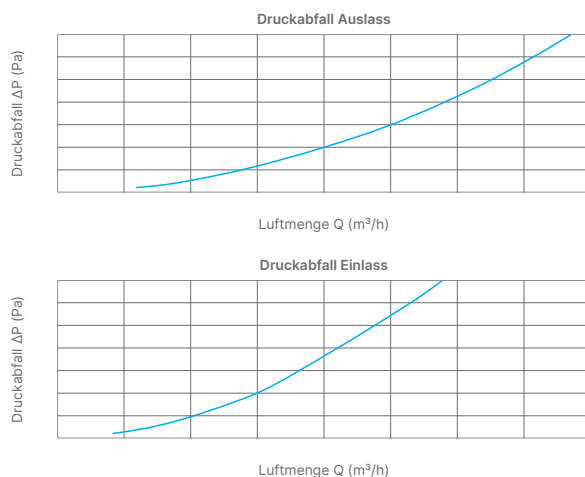
- Sowohl für Abluft als auch für Zuluft geeignet
- Geringer Druckabfall:
 - 14 Pa bei 250 m³/h
 - 30 Pa bei 375 m³/h
- Anschlussdurchmesser: 150/160 mm
- Material: Polypropylen RAL 9005
 - Witterungsbeständig und schlagfest
 - Recyclbar
 - Widersteht konstanten Temperaturen von -30 °C bis 80 °C
 - UV-geschützt
- Einbau mit robustem, bleifreiem, flexiblem Kragen:
 - Bleiersatz auf der Grundlage von Silikon mit Aluminiumverstärkung
 - Bleibt robust und dauerhaft in einem großen Temperaturbereich: -30 °C/+180 °C
 - UV-beständig
 - Reagiert nicht mit der Dachbedeckung und verursacht keine Streifen
 - Schneller zu verarbeiten als Blei und anderer Bleiersatz
 - Einfach mit der Hand oder Bleischlägern zu biegen
 - Unschädlich für Mensch und Umwelt und leicht im Gewicht
- Ästhetisches Design
- Auslass parallel zum Dach (weniger Schmutzablagerung)
- Abnehmbares Gitter für eventuelle Reinigung
- Abmessungen:
 - Dachdurchführung: 316 × 257 × 389 mm (L x B x H)
 - Flexible Kragen: 560 × 454 mm (L x B)



9500



Druckabfall Kennlinien (Abluft-Zuluft)



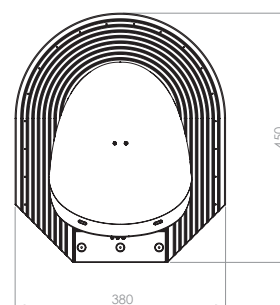
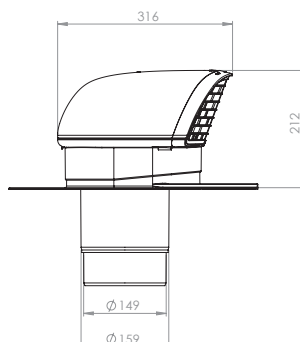
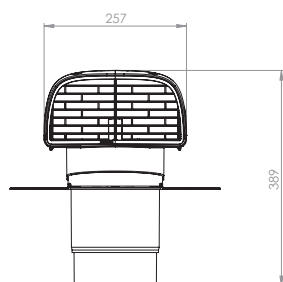
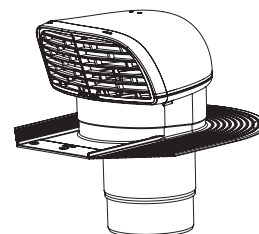
Δp [Pa]	Zuluft Q [m³/h]	Abluft Q [m³/h]
1	44	59
2	63	85
4	91	123
8	132	177
10	149	199
20	215	288
30	267	357

Produkteigenschaften

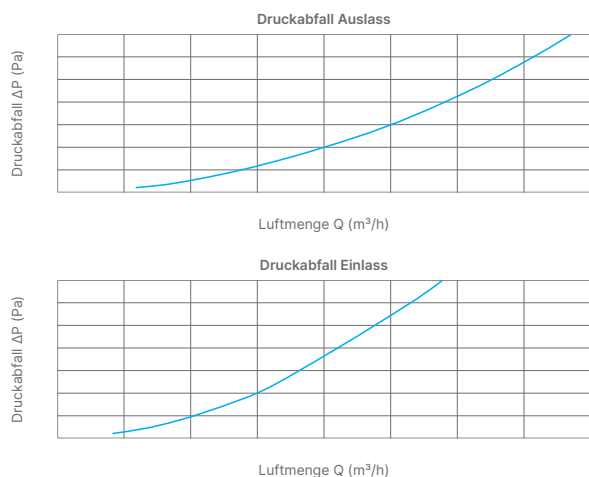
- Sowohl für Abluft als auch für Zuluft geeignet
- Geringer Druckabfall:
 - 14 Pa bei 250 m³/h
 - 30 Pa bei 375 m³/h
- Anschlussdurchmesser: 150/160 mm
- Material: Polypropylen RAL 9005
 - Witterungsbeständig und schlagfest
 - Recyclbar
 - Widersteht konstanten Temperaturen von -30 °C bis 80 °C
 - UV-geschützt
- Einbau mit Universal-Dachziegel
 - Bleifreies Material
 - Verschiedene Neigungsgrade möglich
- Ästhetisches Design
- Auslass parallel zum Dach (weniger Schmutzablagerung)
- Abnehmbares Gitter für eventuelle Reinigung
- Abmessungen:
 - Dachdurchführung: 316 × 257 × 389 mm (L x B x H)
 - Schiefer-Dachziegel: 450 × 380 mm (L x B)



8752



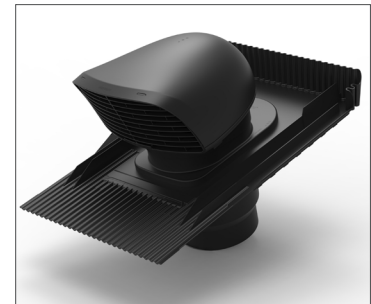
Druckabfall Kennlinien (Abluft-Zuluft)



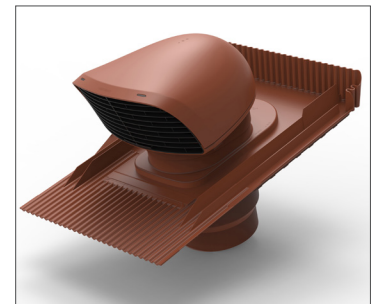
Δp [Pa]	Zuluft Q [m³/h]	Abluft Q [m³/h]
1	44	59
2	63	85
4	91	123
8	132	177
10	149	199
20	215	288
30	267	357

Produkteigenschaften

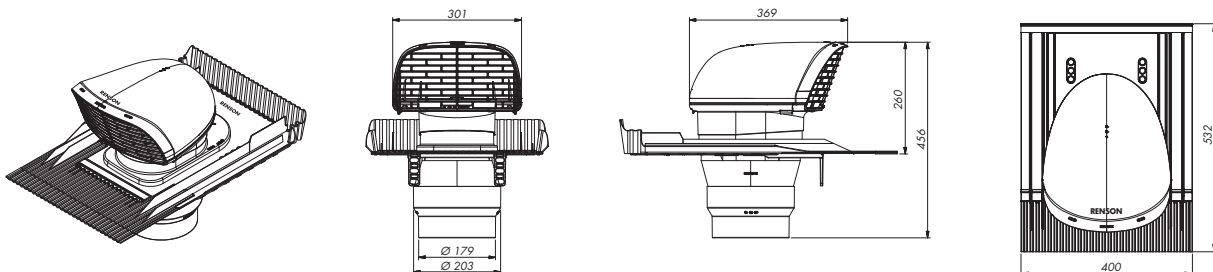
- Sowohl für Abluft als auch für Zuluft geeignet
- Geringer Druckabfall:
 - Abluft: 10 Pa bei 404 m³/h - 20 Pa bei 584 m³/h
 - Zuluft: 10 Pa bei 334 m³/h - 20 Pa bei 467 m³/h
- Anschlussdurchmesser: 180/200 mm
- Material: Polypropylen RAL 9005 oder RAL 8004
 - Witterungsbeständig und schlagfest
 - Recyclbar
 - Widersteht konstanten Temperaturen von -30 °C bis 80 °C
 - UV-geschützt
- Einbau mit Universal-Dachziegel
 - Bleifreies Material
 - Verschiedene Neigungsgrade möglich
 - Kompatibel mit den meisten Dachziegeltypen
- Ästhetisches Design
- Auslass parallel zum Dach (weniger Schmutzablagerung)
- Abnehmbares Gitter für eventuelle Reinigung
- Abmessungen:
 - Dachdurchführung: 369 × 301 × 456 mm (L x B x H)
 - Schiefer-Dachziegel: 532 × 400 mm (L x B)



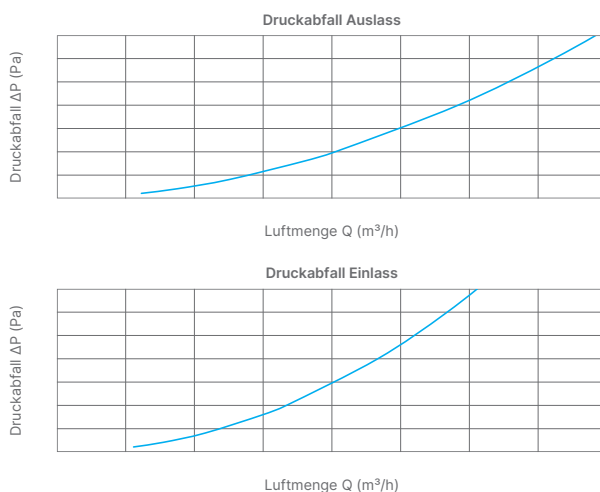
10916



10917



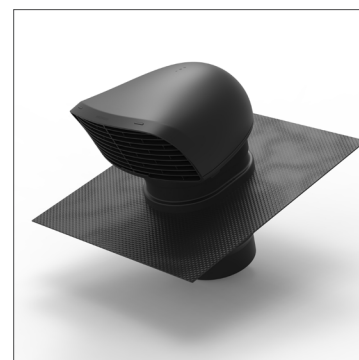
Druckabfall Kennlinien (Abluft-Zuluft)



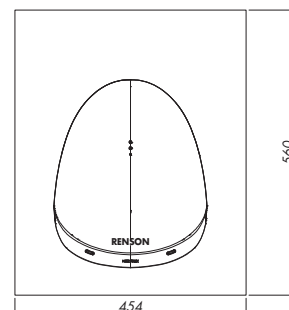
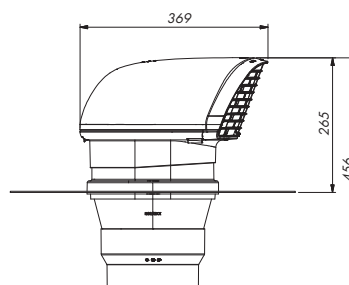
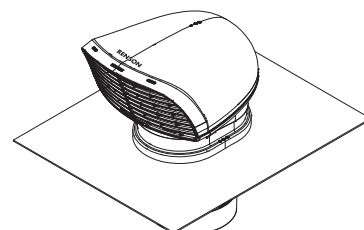
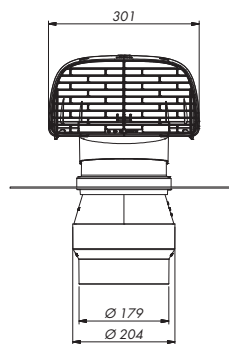
Δp [Pa]	Zuluft Q [m³/h]	Abluft Q [m³/h]
1	110	120
2	153	173
4	214	249
8	300	359
10	334	404
20	467	584
30	568	723

Produkteigenschaften

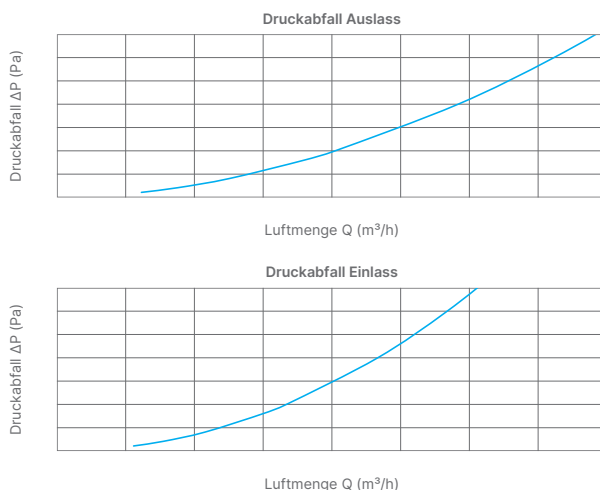
- Sowohl für Abluft als auch für Zuluft geeignet
- Geringer Druckabfall:
 - Abluft: 10 Pa bei 404 m³/h - 20 Pa bei 584 m³/h
 - Zuluft: 10 Pa bei 334 m³/h - 20 Pa bei 467 m³/h
- Anschlussdurchmesser: 180/200 mm
- Material: Polypropylen RAL 9005
 - Witterungsbeständig und schlagfest
 - Recyclbar
 - Widersteht konstanten Temperaturen von -30 °C bis 80 °C
 - UV-geschützt
- Einbau mit robustem, bleifreiem, flexiblem Kragen:
 - Bleiersatz auf der Grundlage von Silikon mit Aluminiumverstärkung
 - Bleibt robust und dauerhaft in einem großen Temperaturbereich: -30 °C/+180 °C
 - UV-beständig
 - Reagiert nicht mit der Dachbedeckung und verursacht keine Streifen
 - Schneller zu verarbeiten als Blei und anderer Bleiersatz
 - Einfach mit der Hand oder Bleischlägern zu biegen
 - Unschädlich für Mensch und Umwelt und leicht im Gewicht
- Ästhetisches Design
- Auslass parallel zum Dach (weniger Schmutzablagerung)
- Abnehmbares Gitter für eventuelle Reinigung
- Abmessungen:
 - Dachdurchführung: 369 × 301 × 456 mm (L x B x H)
 - Flexible Kragen: 560 × 454 mm (L x B)



9501



Druckabfall Kennlinie (Abluft-Zuluft)



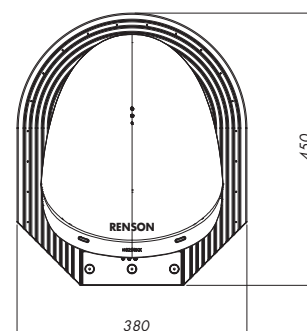
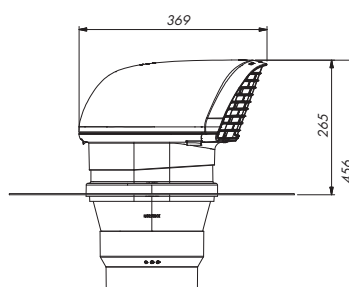
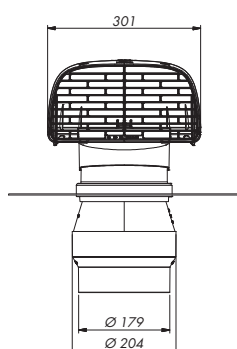
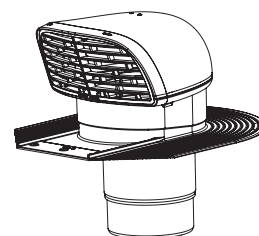
Δp [Pa]	Zuluft Q [m³/h]	Abluft Q [m³/h]
1	110	120
2	153	173
4	214	249
8	300	359
10	334	404
20	467	584
30	568	723

Produkteigenschaften

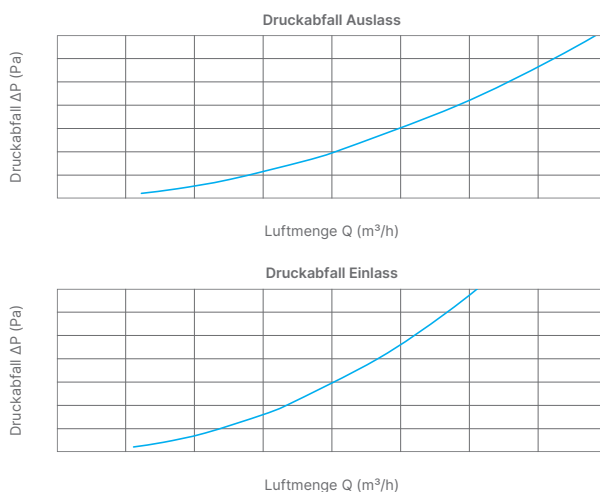
- Sowohl für Abluft als auch für Zuluft geeignet
- Geringer Druckabfall:
 - Abluft: 10 Pa bei 404 m³/h - 20 Pa bei 584 m³/h
 - Zuluft: 10 Pa bei 334 m³/h - 20 Pa bei 467 m³/h
- Anschlussdurchmesser: 180/200 mm
- Material: Polypropylen RAL 9005
 - Witterungsbeständig und schlagfest
 - Recyclbar
 - Widersteht konstanten Temperaturen von -30 °C bis 80 °C
 - UV-geschützt
- Einbau mit Universal-Dachziegel
 - Bleifreies Material
 - Verschiedene Neigungsgrade möglich
- Ästhetisches Design
- Auslass parallel zum Dach (weniger Schmutzablagerung)
- Abnehmbares Gitter für eventuelle Reinigung
- Abmessungen:
 - Dachdurchführung: 369 × 301 × 456 mm (L x B x H)
 - Schiefer-Dachziegel: 450 × 380 mm (L x B)



8760



Druckabfall Kennlinie (Abluft-Zuluft)



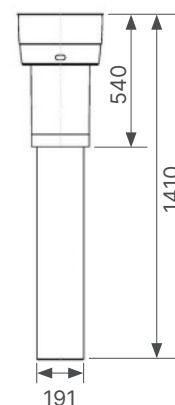
Δp [Pa]	Zuluft Q [m³/h]	Abluft Q [m³/h]
1	110	120
2	153	173
4	214	249
8	300	359
10	334	404
20	467	584
30	568	723

Produkteigenschaften

- Sowohl für Abluft als auch für Zuluft geeignet
- Geringer Druckabfall:
 - Abluft: Unterdruckabfall dank innovativem Design möglich
 - -2 Pa bei 250 m³/h
 - -4 Pa bei 375 m³/h
 - Zuluft:
 - 15 Pa bei 250 m³/h
 - 33 Pa bei 375 m³/h
- Anschlussdurchmesser 160 mm
- Material:
 - Gehäuse: Polypropylen RAL 9005
 - Isoliertes Rohr: EPS
 - Vorteile der Materialien:
 - Witterungsbeständig und schlagfest
 - Recyclbar
 - Widersteht konstanten Temperaturen von -25 °C bis 80 °C
 - UV-geschützt
- Zu kombinieren mit Klebeplatte aus Aluminium (35540)
- Ästhetisches Design
- Abnehmbares Deckel für eventuelle Reinigung
- Abmessungen:
 - Dachdurchführung: 1410 × 191 mm (H x B)



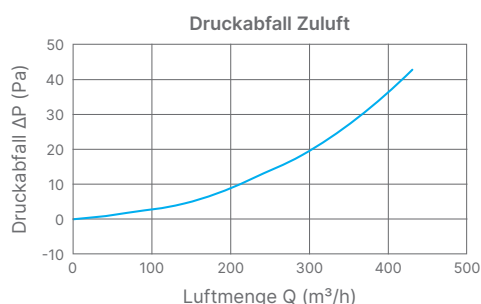
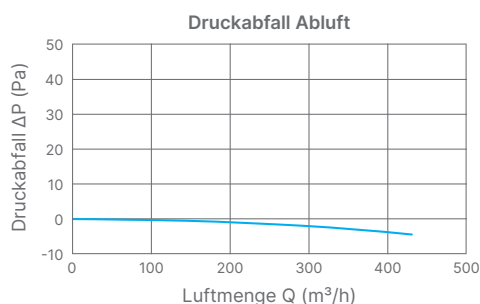
35526



Druckabfall Kennlinie (Abluft-Zuluft)

Abluft	
Q [m³/h]	Δp [Pa]
0	0,0
72	-0,1
145	-0,5
217	-1,0
290	-1,9
434	-4,2

Zuluft	
Q [m³/h]	Δp [Pa]
0	0,0
72	1,2
145	4,8
217	10,8
290	19,2
434	43,1

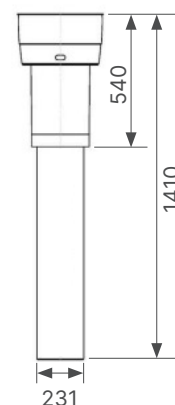


Produkteigenschaften

- Sowohl für Abluft als auch für Zuluft geeignet
- Geringer Druckabfall:
 - Abluft: Unterdruckabfall dank innovativem Design möglich
 - -1 Pa bei 250 m³/h
 - -2 Pa bei 375 m³/h
 - Zuluft:
 - 7,6 Pa bei 250 m³/h
 - 13,5 Pa bei 375 m³/h
- Anschlussdurchmesser 180 mm
- Material:
 - Gehäuse: Polypropylen RAL 9005
 - Isoliertes Rohr: EPS
 - Vorteile der Materialien:
 - Witterungsbeständig und schlagfest
 - Recyclbar
 - Widersteht konstanten Temperaturen von -25 °C bis 80 °C
 - UV-geschützt
- Zu kombinieren mit Klebeplatte aus Aluminium (35540)
- Ästhetisches Design
- Abnehmbares Deckel für eventuelle Reinigung
- Abmessungen:
 - Dachdurchführung: 1410 × 231 mm (H x B)



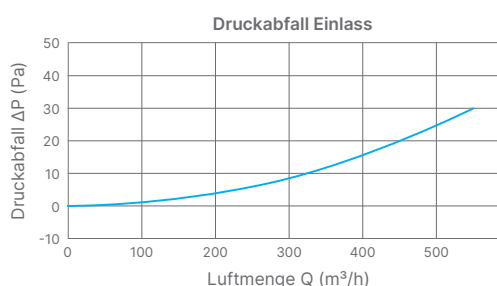
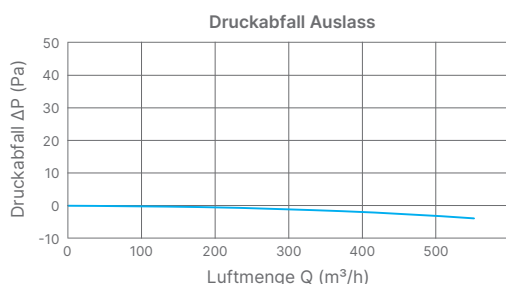
35526



Druckabfall Kennlinie (Abluft-Zuluft)

Abluft	
Q [m³/h]	Δp [Pa]
0	0,0
92	-0,1
183	-0,4
275	-0,9
366	-1,7
550	-3,7

Zuluft	
Q [m³/h]	Δp [Pa]
0	0,0
92	0,8
183	3,4
275	7,6
366	13,5
550	30,5

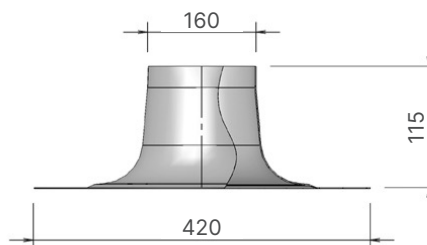


Produkteigenschaften

- Material: aluminium
 - Witterungsbeständig und schlagfest
 - Wasserdichte Abdichtung von Flachdächern
- Einfach zu installieren
- Anschluss: 160 mm
- Abmessungen:
 - 420 mm x 115 mm (B x H)
- Kompatibel mit:
 - 35526: Dachdurchführung für Flachdächer - isoliert - schwarz (RAL 9005)



35540



Produkteigenschaften

- Material: aluminium
 - Witterungsbeständig und schlagfest
 - Wasserdichte Abdichtung von Flachdächern
- Einfach zu installieren
- Anschluss: 200 mm
- Abmessungen:
 - 520 mm x 175 mm (B x H)
- Kompatibel mit:
 - 35539: Dachdurchführung für Flachdächer XL - isoliert - schwarz (RAL 9005)



35541

