

AERO® SKYE

PRODUCT INFORMATIE

NL - 07/25

 **RENSON®**

INHOUD

Omschrijving	3
Voordelen	4
Design	4
Kwaliteit	4
Personalisatie	6
Comfort	6
Technische gegevens	7
Overzicht gestapeld pakket en opening dak	8
Standaardconfiguratie	9
Gewicht Aero Skye	10
Sneeuwlast Aero Skye	11
Accessoires	12
Certificaten & testing	14
Configuratie	15
Constructiemethode	16
Profielen	17
Oriëntatie lamellen	19
Montage	20
Waterafvoer	21
Installatie tijdens opbouw	25
Afwerking	26
Andere tools	27



OMSCHRIJVING



Aluminium overkapping met roteerbaar en openschuifbaar lamellendak die perfect versmelt met de architectuur van de bestaande draagstructuur door integratie of opbouw.

- Volledig inschuifbaar dak
- Duurzame rotatie- en schuiftechniek door gepatenteerde S-Drive Technology
- Past perfect bij elke bestaande of nieuwe architectuur
- Meerdelig koppelbaar in span of pivot richting
- Bescherming tegen zon, regen, wind
- Bediening via Renson® Connect app*



28 m²

1 dakdeel



120 km/h

Gesloten lamellen



100 kg/m²



150 l/m².u



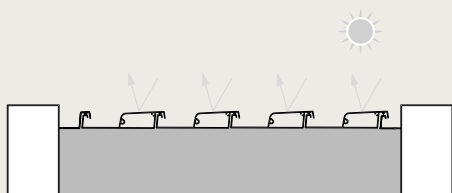
160 km/h

Gestapelde lamellen

* Volledige bediening via de Renson Connect app enkel mogelijk in landen waar Somfy io wettelijk is toegelaten. In landen waar enkel Somfy RTS is toegelaten gebeurt de bediening van Led-verlichting en verwarming via aparte handzender.

VOORDELEN

Design



1 HET DAK IS VOLLEDIG VLAK IN GESLOTEN STAND

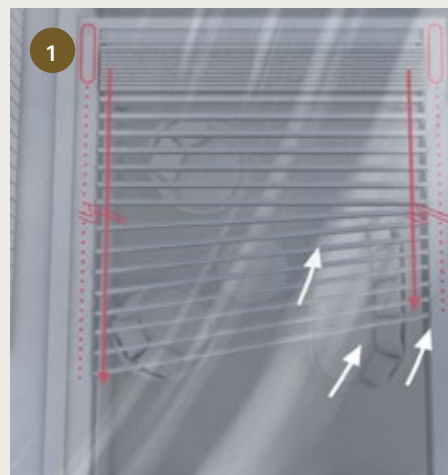
2 MINIMALE SPELING TUSSEN DE LAMELLEN

3 MINIMALISTISCH DESIGN

4 ONZICHTBARE SCHROEVEN

zorgen dat er een elegante en strakke constructie ontstaat

Kwaliteit



1 TREINPRINCIPE (ANDERE SPELERS IN DE MARKT)

Enkel de eerste lamel (locomotief) wordt aangedreven en trekt de andere lamellen (de wagons) voort.

2 SYNCHRONE AANDRIJVING AAN WEERSZIJDEN VAN DE LAMELLEN

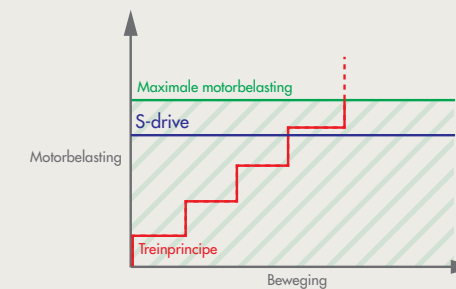
Ook bij asymmetrische belasting opent en sluit het dak met een vloeiende beweging

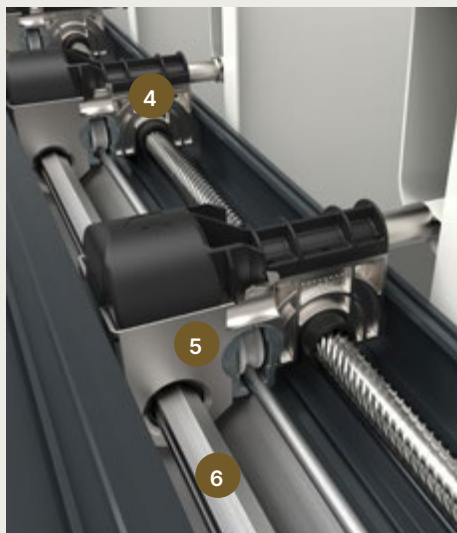


3 RENSON® S-DRIVE

INNOVATION

Aandrijving via een spindel die de aandrijfkraft gelijkmatig verdeelt over alle lamellen.





1 SPINDEL VOOR HET VERSCHUIVEN VAN DE LAMELLEN

INNOVATION

2 LOOPWAGENTJES OP RAILS REALISEREN EEN VLOEIENDE EN STABIELE BEWEGING

Individuele aandrijving per lamel

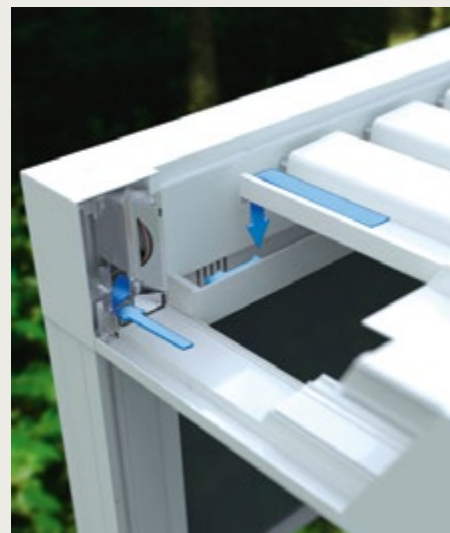
3 ZESKANT AS VOOR ROTATIE VAN DE LAMELLEN

4 STEVIGE, DUBBELWANDIGE LAMELLEN VOOR EEN HOGE SNEEUWLAST

5 UNIEKE KOPSCHOTTEN

zorgen voor stevige hoekverbinding en perfecte watergeleiding

6 GELASTE ALUMINIUMDRUIPNEUZEN, GELAKT IN DEKLEUR VAN DE DAKLAMELLEN



7 VERMIJDEN VAN OPSPATTEND WATER

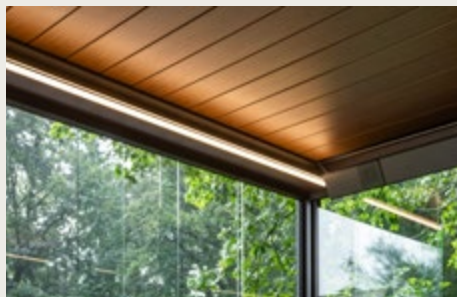
Via geïntegreerde watergeleidingskanalen met diffusor

8 GROOT WATERAFVOERDEBIET

Door de brede lamelgoot

Personalisatie

Voor meer info over de mogelijke accessoires, zie hoofdstuk "Accessoires" en/of de Product Informatie van de verschillende accessoires.



Comfort

1 MAXIMALE LICHTINVAL

Lamellen kunnen niet enkel 135° roteren, maar ook volledig openschuiven.

2 SPECIAAL ONTWIKKELDE GOOTRAND

INNOVATION

Voorkomt dat terras en meubelen nat worden bij openen van de lamellen na een regenbui

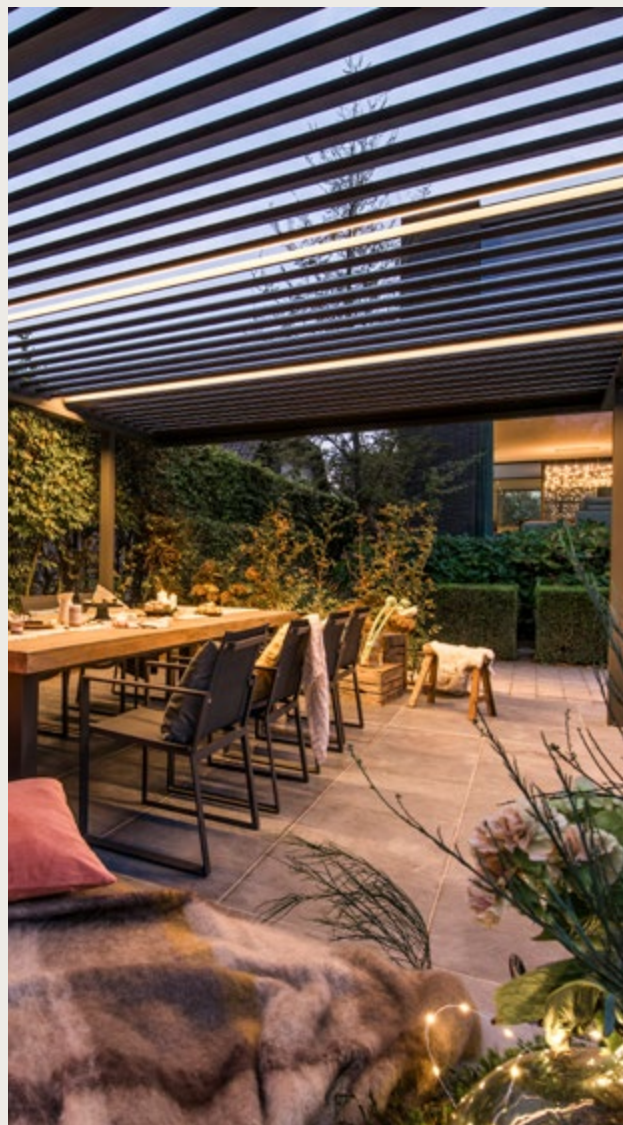
3 GELUIDSARME EN ZACHTE SLUITING VAN DE LAMELLEN DOOR TOEGEVOEGDE BORSTEL

4 SNELLE INSTALLATIE

Dankzij de maximale voormontage en de modulaire opbouw voor de verschillende knooppunten.



TECHNISCHE GEGEVENS



Afmetingen	
Span	Min. 1800* – max. 4500 mm
Pivot	Min. 3250 – max. 6200 mm
Doorloophoogte	n.v.t.
Totale hoogte gesloten lamellen	260 mm (= kaderhoogte)
Totale hoogte lamellen 90° open	355 mm (= kaderhoogte 260 + 95 mm)
Lamelrotatie	Max. 135°
Minimum aantal waterafvoerpunten < 16m ²	1
Minimum aantal waterafvoerpunten > 16m ²	2
Bedieningsmogelijkheden	
Renson Connect app **	✓
Renson Connect + handzender ***	✓
Domotica Ready	✓

* Kleinere afmetingen (span min. 1800mm) mogelijk via speciale aanvraag pre-sales – tekenkamer.

** Volledige bediening via Renson Connect app, voor landen waar Somfy io wettelijk is toegelaten.

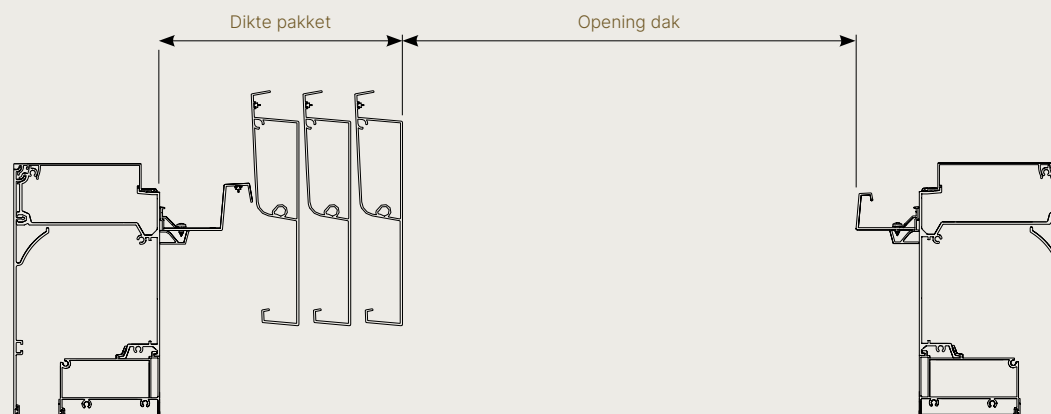
*** Voor landen waar enkel Somfy RTS is toegelaten is bediening van het dak via Renson Connect app en is bediening van led en/of verwarming via een handzender.

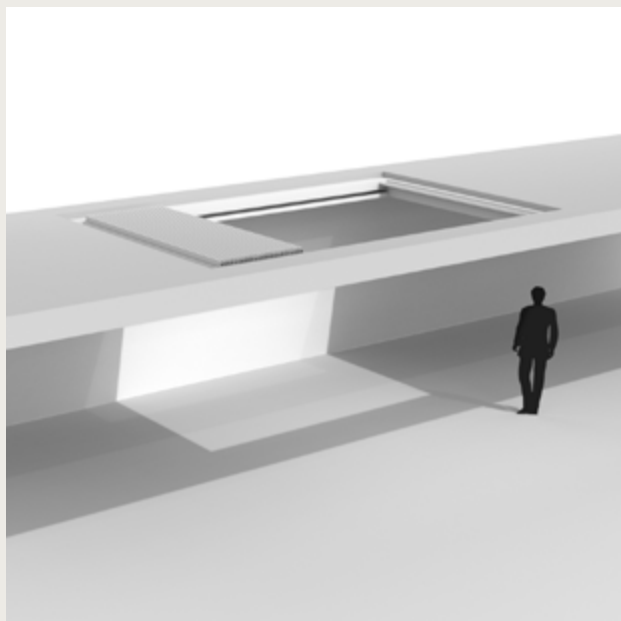
Elektrische aandrijving lamellendak

Parameters	Waarde
Voedingsspanning	230 Volt AC, 50 Hz
Stroombereik transformator	0 – 3,5 Ampère
Vermogen transformator	2 × 150 W
Spanning motor	24 Volt DC
Nominale stroom motor	6 Ampère
Beschermingsklasse	IP 65
Maximale looptijd bij continu gebruik	Ca. 10 minuten
Automaat	16 A Curve C

Overzicht gestapeld pakket en opening dak

Pivot in mm	Aantal lamellen	Dikte pakket in mm	Opening dak in mm
3250	13	768	2125
3410	14	818	2260
3625	15	868	2425
3840	16	918	2590
4055	17	968	2755
4270	18	1018	2920
4485	19	1068	3085
4700	20	1118	3250
4915	21	1168	3415
5130	22	1218	3580
5345	23	1268	3745
5560	24	1318	3910
5775	25	1368	4075
5990	26	1418	4240
6200	26	1463	4270





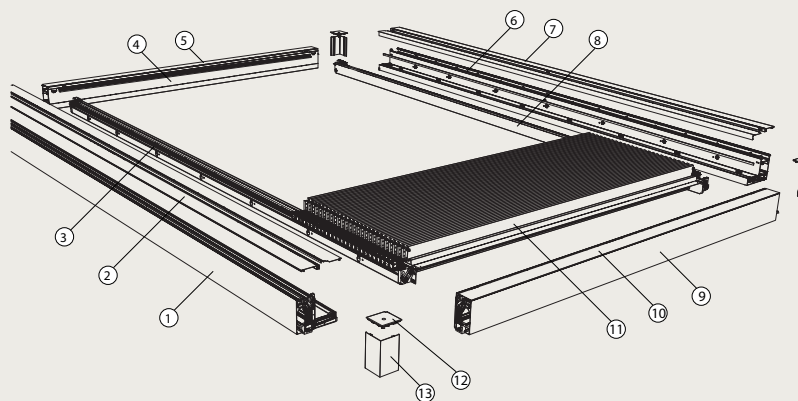
Standaardconfiguratie

Constructie:

- Dakconstructie om te plaatsen bovenop of te integreren in een bestaande draagstructuur.
- Maatwerk span en pivot op de mm.
- Gepatenteerde S-Drive motor

Afwerking:

- Seaside Quality A
- Monocolor of bicolor volgens Renson standaardkleuren
- Geïntegreerde waterafvoer (incl. anti-spat diffusers in de goot).



1	Pivotbalk 2 + voorkap
2	Bovenkap (2 delen)
3	Skye mechanisme P2
4	Spanbalk 1
5	Bovenkap (1 deel)
6	Pivotbalk 1 + voorkap
7	Bovenkap (2 delen)
8	Skye mechanisme P1
9	Spanbalk 1 + voorkap
10	Bovenkap (1 deel)
11	Lamellen
12	Afdekkap boven
13	Afdekkap hoek

Gewicht Aero Skye

Totale gewicht (kg) volledige Aero Skye									
Span									
Afmetingen in mm	# lamellen	1500	2000	2500	3000	3500	4000	4500	
Pivot	3250	13	235	268	300	333	366	398	431
	3410	14	245	279	313	347	382	416	450
	3625	15	257	292	328	364	400	435	471
	3840	16	268	306	343	380	418	455	492
	4055	17	280	319	358	397	436	475	514
	4270	18	292	333	373	414	454	494	535
	4485	19	304	346	388	430	472	514	556
	4700	20	316	360	403	447	490	534	577
	4915	21	328	373	418	463	508	553	598
	5130	22	340	386	433	480	526	573	620
	5345	23	352	400	448	496	544	593	641
	5560	24	364	413	463	513	563	612	662
	5775	25	375	427	478	529	581	632	683
	5990	26	387	440	493	546	599	652	704
6200	26	396	449	502	555	607	660	713	

Bovenstaande tabel toont het gewicht van de Skye structuur.

Gewicht Pivot balk	16,82844	Kg/m
Gewicht Span balk	12,54315	Kg/m
Gewicht Skye balk	3,7	Kg/m
Gewicht lamel	3,1	Kg/m
Gewicht vaste lamel	0,59	Kg

Sneeuwlast Aero Skye

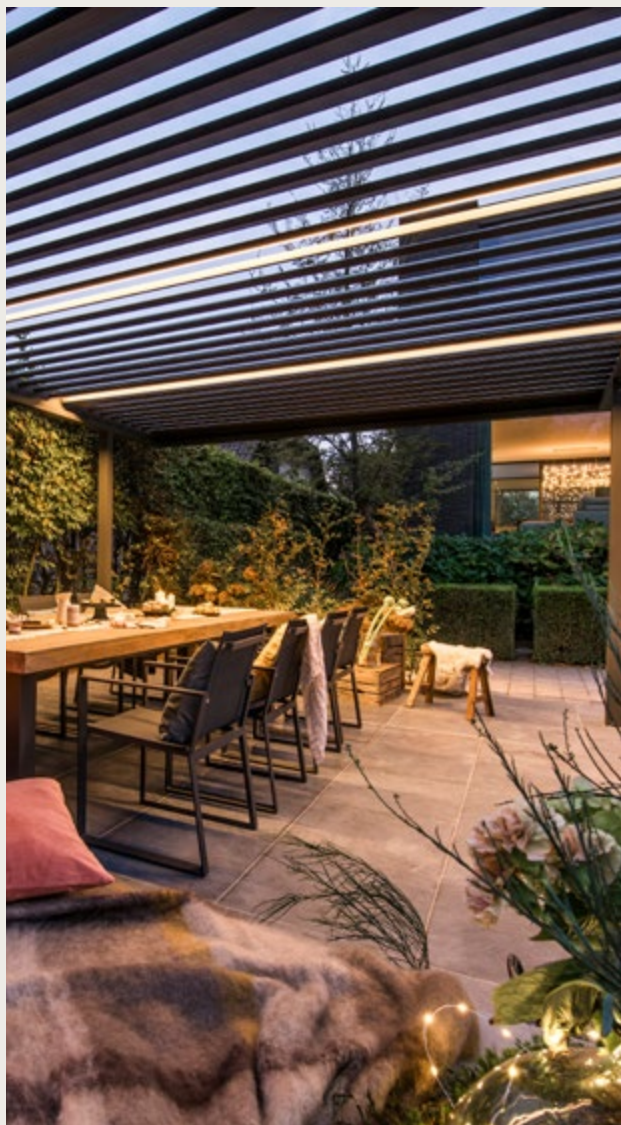


Enkelvoudige Aero Skye

Voor Spanlengtes < 3625 mm wordt het draagvermogen bepaald door de Pivot lengtes. Bij overspanningslengtes > 3625 mm wordt het draagvermogen niet langer bepaald door de scharniermaten, maar uitsluitend door de lengte van de overspanning (lengte van de lamellen).

Maximale sneeuwbelasting Aero Skye (kg/m ²)												
Span												
Afmetingen in mm	2000	2250	2500	2750	3000	3250	3500	3750	4000	4250	4500	
Pivot	4000	866	563	385	273	199	149	113	87	68	53	41
	4250	866	563	385	273	199	149	113	87	68	53	41
	4500	866	563	385	273	199	149	113	87	68	53	41
	4750	862	563	385	273	199	149	113	87	68	53	41
	5000	727	563	385	273	199	149	113	87	68	53	41
	5250	619	536	385	273	199	149	113	87	68	53	41
	5500	530	459	385	273	199	149	113	87	68	53	41
	5750	457	395	348	273	199	149	113	87	68	53	41
	6000	396	342	301	268	199	149	113	87	68	53	41
	6200	354	306	269	240	199	149	113	87	68	53	41

ACCESSOIRES



Aero® Skye - Accessoires

Comfort pack		Nabestelling
Fixscreen + Lineo Led	-	-
Zijdelingse invullingen		
Geïntegreerde fixscreen	-	-
Algarve Fixscreen	-	-
Lapure Fixscreen	-	-
Triangle	-	-
Loggia schuifwand	-	-
Loggiascreen Canvas snelle doorgang	-	-
Glazen schuifwand	-	-
Linus wand	-	-
Linarte wand	-	-
Buitengordijnen	-	-
Comfort		
Verlichting		
Lineo LED	-	-
UpDown LED	✓	✓
Colomno LED	-	-
Lapure LED	-	-
Comfort & design		
Beam Heat & Sound*	✓	✓
Lineo Luce	-	-
Lineo Fix	-	-
Lineo Heat	-	-
Waterdichte muuraansluiting	-	-
Protecto beschermprofiel	-	-
Automatisatie		
Windsensor **	-	-
Regensensor	✓	✓
Zonnesensor	-	-

* Beam enkel mogelijk op span, dus niet op pivot

** Geen fysieke windsensor nodig, want kan net zoals voor vorst en sneeuw ingesteld worden tijdens installatie.
Werkt op basis van het ingestelde land en postcode via een online weerserver.



Styling		Nabestelling
Classic Line	-	-
Wooddesign daklamellen	✓	✓
Kolommen		
Extra kolom	-	-
Verschoven kolom	-	-
Regelbare muurkolom	-	-

CERTIFICATEN & TESTING

CE – DOP documenten

- CE / UKCA / DoC / DoP / ETA

Certificaten

- REACH / Lacquer guarantee sea coast
- RoHS / AluEco
- VMRG Zonwering

Verklaringen

- Declaration of Material codes
- Declaration of Powder coating
- Declaration of Anodization layer thickness
- Declaration of glass properties
- Declaration of Fire resistance / reaction
- Declaration of Endurance cycles
- Declaration of Asbestos
- Declaration of UV resistance / gtot + Others

Testrapporten - berekeningen

- Statement of Environmental (recycled alum.)
- Anchoring requirements
- Wind (load) testings / verification certificate

Windgarantie dak met gesloten lamellen	tot 120 km/u
Windgarantie dak met open lamellen	tot 160 km/u
Windgarantie met uitgeschoven verticaal (90°) geroteerde lamellen	tot 120 km/u
Windgarantie gesloten Fixscreen	n.v.t.
Dak of Fixscreens bedienen	tot max. 50 km/u
Waterafvoerdebiet	120 l/m ² .u
Draagkracht	100 kg/m ²

Toepassing in zandrijke omgeving

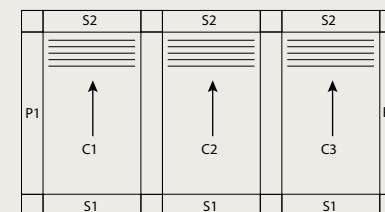
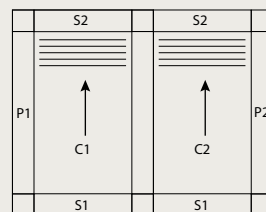
De schurende werking van zand kan blokkeringen van het Skye-mechanisme te weeg brengen. Hierdoor is de toepassing van Skye systemen niet toegestaan op minder dan 200 meter van zandrijke omgevingen zoals zandstranden, duinen, woestijnen,...



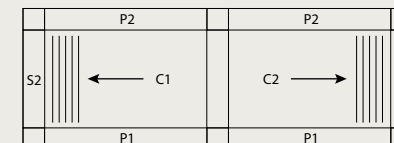
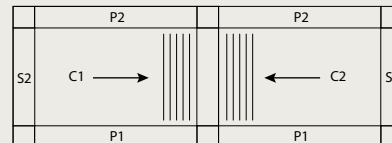
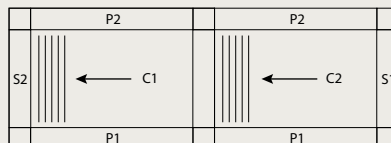
CONFIGURATIE

Gekoppeld aan pivotzijde

- 2 of 3-voudig gekoppeld
- Stapelrichting voor alle dakdelen gelijk
- Voor opbouw of integratie

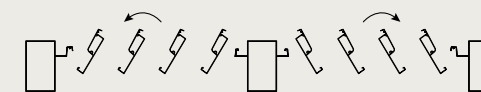
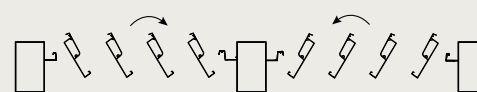
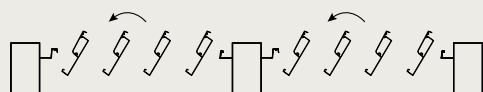
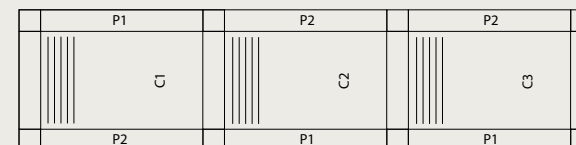


Gekoppeld aan spanzijde



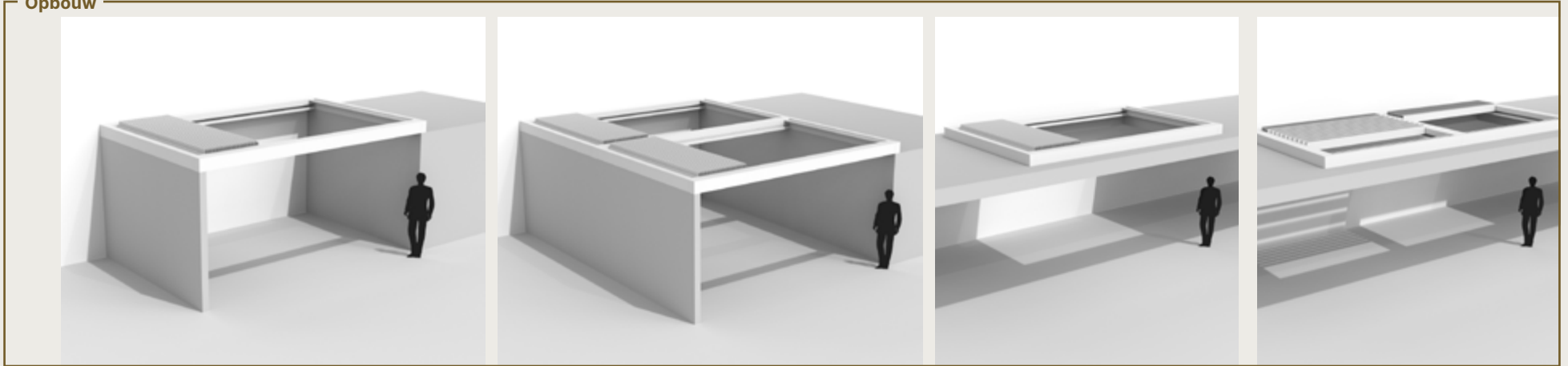
- 2 of 3-voudig gekoppeld
- Stapelrichting: zelfde richting, naar elkaar toe, van elkaar weg
- Voor opbouw of integratie

De lamellen van de 2 dakdelen roteren anders t.o.v. elkaar in onderstaande 2 opstellingen:



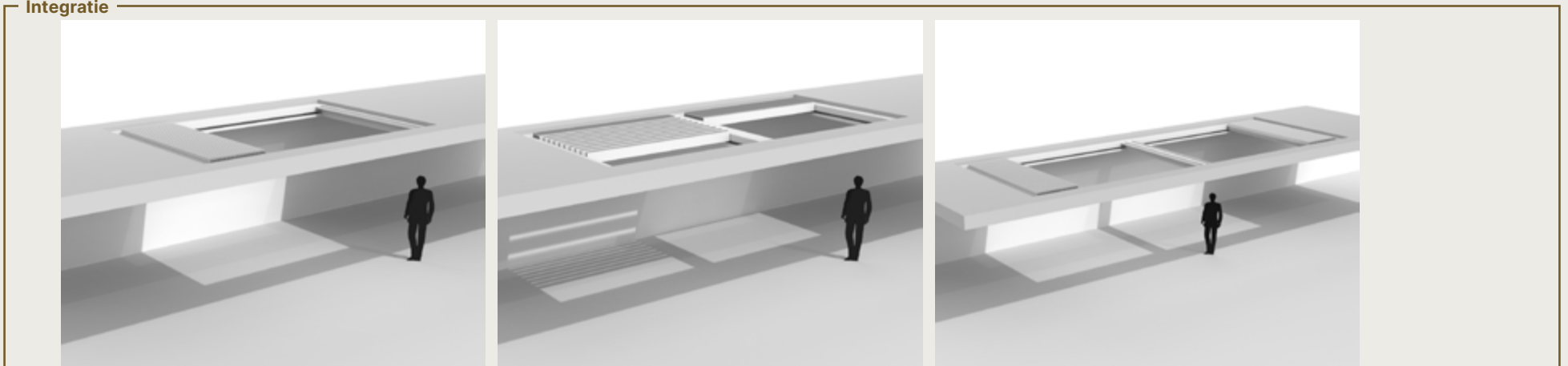
Constructiemethode

Opbouw



Het kader wordt op een bestaande constructie geplaatst. Hierbij dienen de montagegaten door de installateur te worden voorzien.

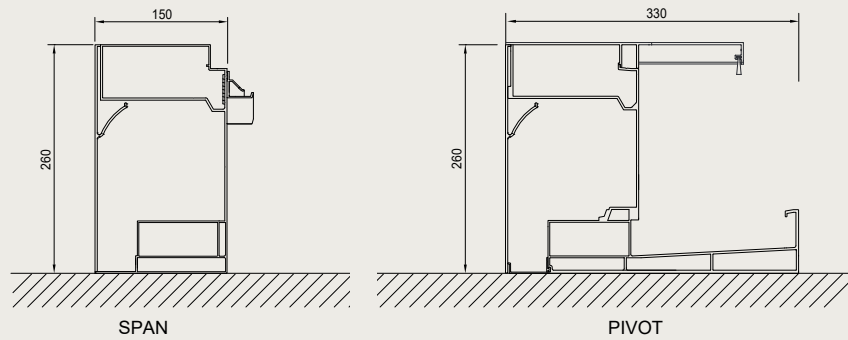
Integratie



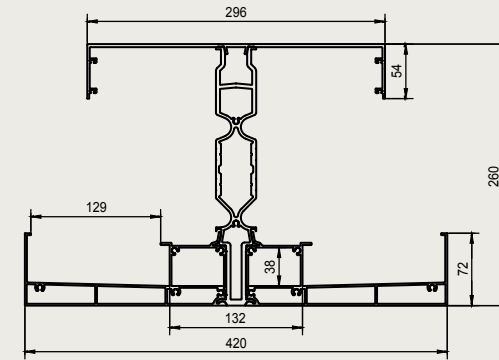
Het kader wordt in een bestaande opening geïntegreerd waarbij het kader zijdelings in de opening bevestigd wordt

Profielen

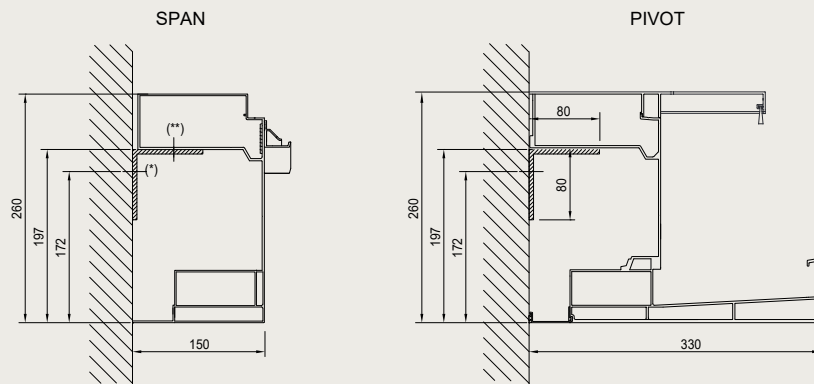
Opbouw



Gekoppelde pivotbalk



Integratie

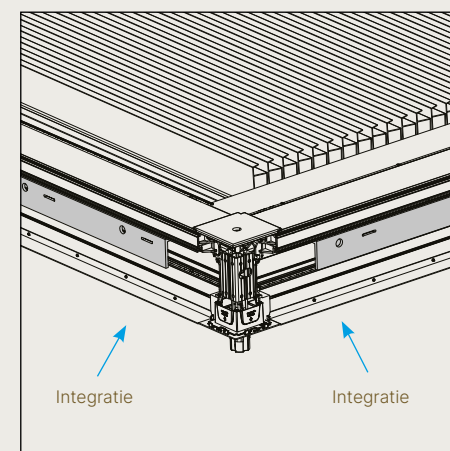
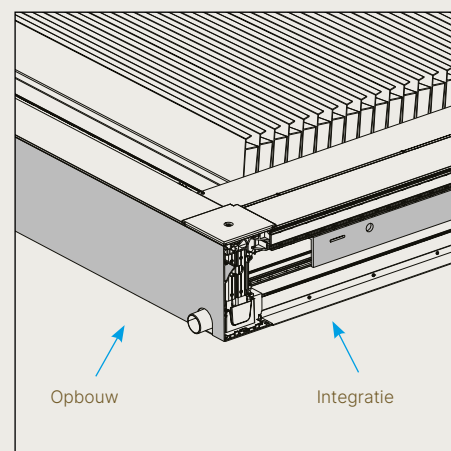
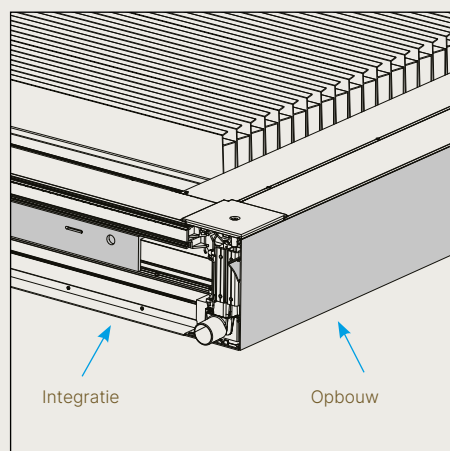
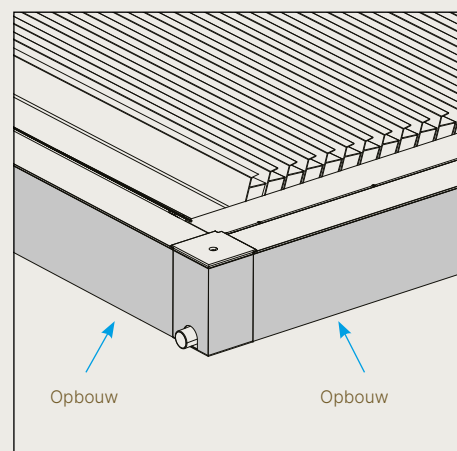


Afwerkkap buitenhoek

Bij bestelling dient u voor elke span- en pivotzijde de constructiemethode te geven.

Er is ook voor de meegeleverde afwerkkappen op de buitenhoek een belangrijk verschil tussen de twee constructiemethode.

- Opbouw: inclusief afwerkkap op die zijde
- Integratie: geen afwerkkap op die zijde en bijkomend ook geen voorkap op de integratiezijde(s), doordat deze vervangen worden door een L-vormig muurbevestigingsprofiel.



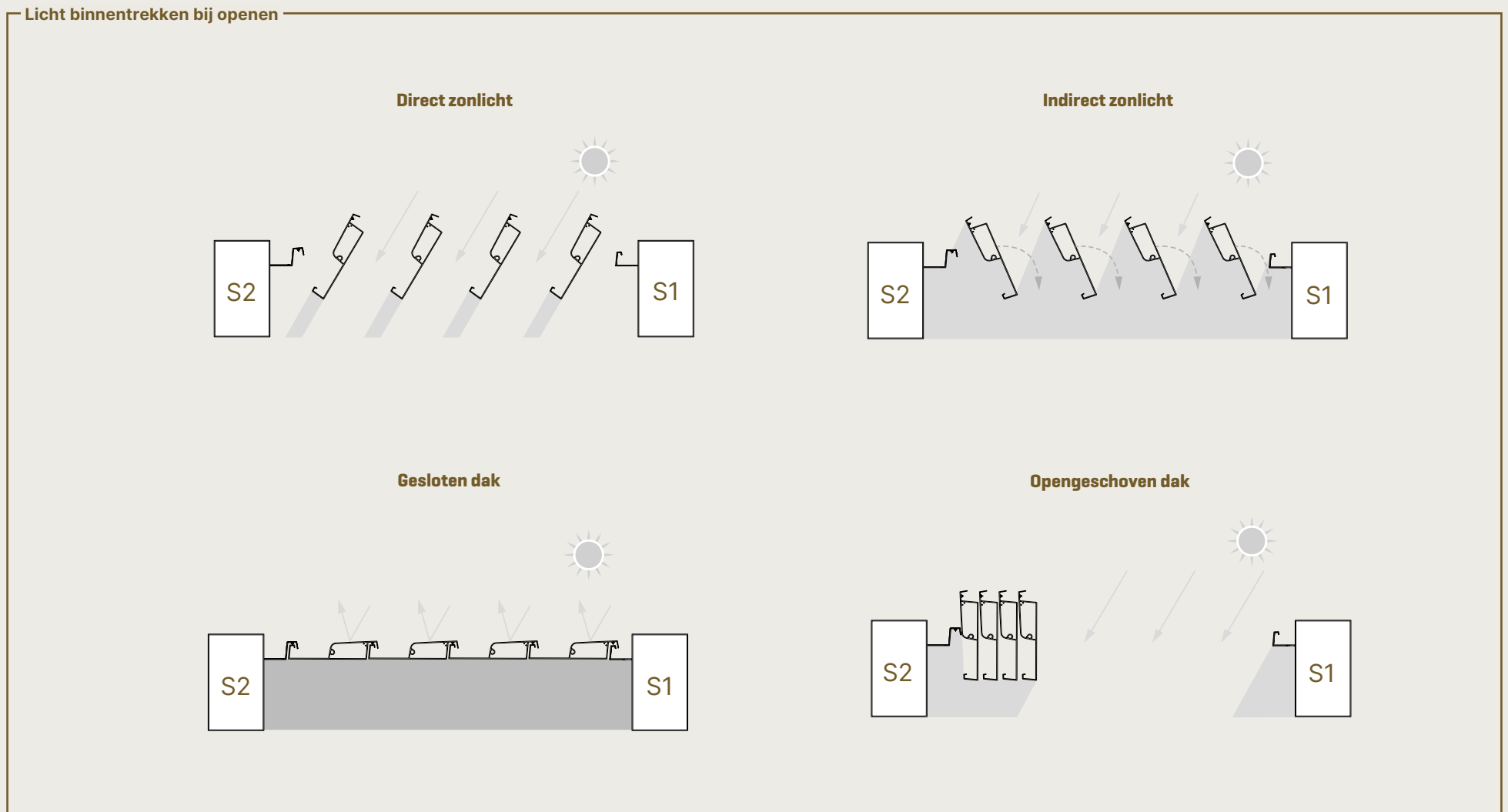
Afwerkkap onderaan

De afwerkkap onderaan steekt enkele mm uit t.o.v. de onderkant van de structuur.

Indien u de Aero Skye op een andere constructie plaatst, hebt u de mogelijkheid om dit zonder afwerkkap onderaan te doen. Zo sluiten de profielen mooi aan tegen de constructie daaronder.

Indien de onderkant van de kaderprofielen nog wordt afgewerkt met een ander materiaal en dus uiteindelijk niet meer zichtbaar is, dient u de afwerkkap op de hoeken onderaan niet te plaatsen.

Oriëntatie lamellen



Montage

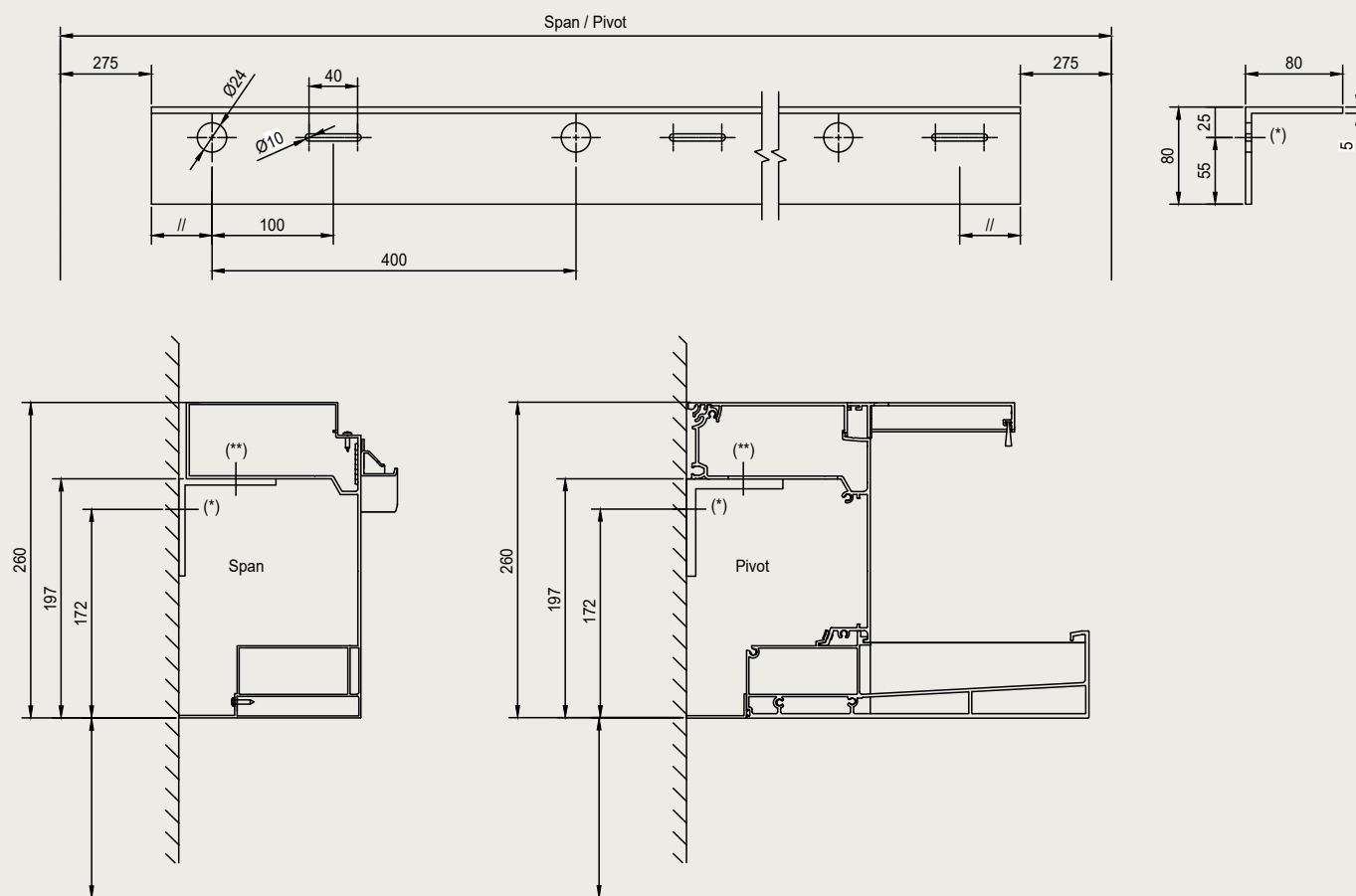
Voor de Aero Skye dient u bij de bestelling per zijde (Span (S) - Pivot (P)) de constructiemethode te selecteren. Daarbij hebt u de keuze tussen integratie en opbouw.

Opbouw

Er worden geen schroeven meegeleverd, daar deze geschikt moeten zijn voor de ondergrond en dit van situatie tot situatie verschillend is.

Integratie

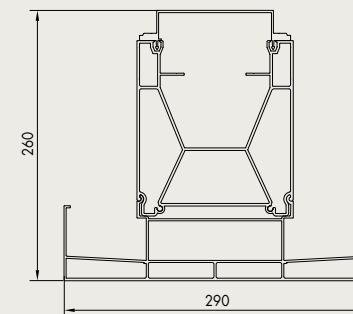
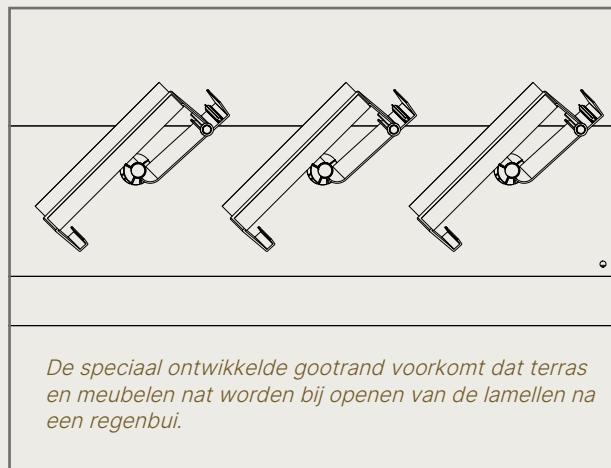
Bij integratie wordt een muurbevestigingsprofiel voorzien. Er worden enkel schroeven meegeleverd om het kaderprofiel aan het muurbevestigingsprofiel vast te maken. De schroeven om de kaderprofielen aan de bestaande structuur vast te maken, worden niet meegeleverd. Daar deze geschikt moeten zijn voor de ondergrond en dit van situatie tot situatie verschillend is.



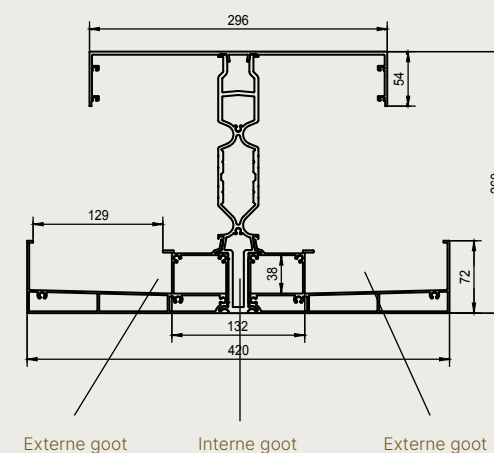
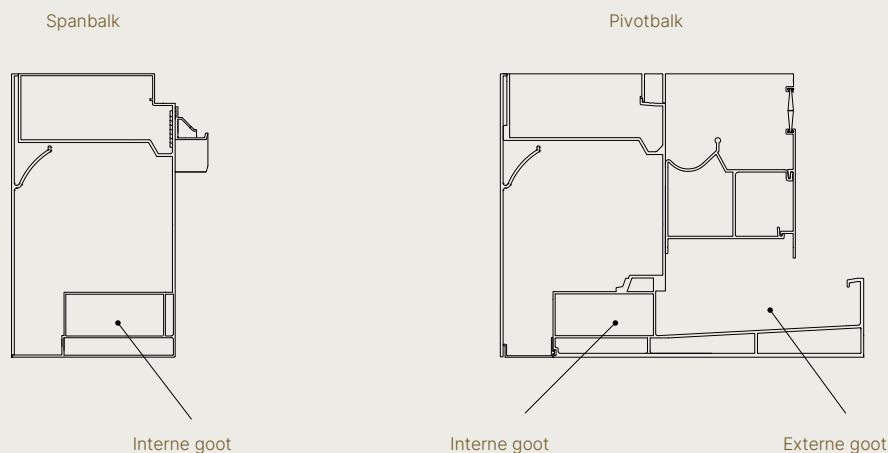
Waterafvoer

Waterafvoerrichting

De lamellen zijn dubbelwandig. Een deel doet dienst als goot. De lamellen liggen onder een helling van 3 cm. Het water vloeit van de brede lamelgoot hoofdzakelijk af naar de laagste zijde en loopt in de geïntegreerde goten van de structuur. De structuur is rondom voorzien van een geïntegreerde goot.



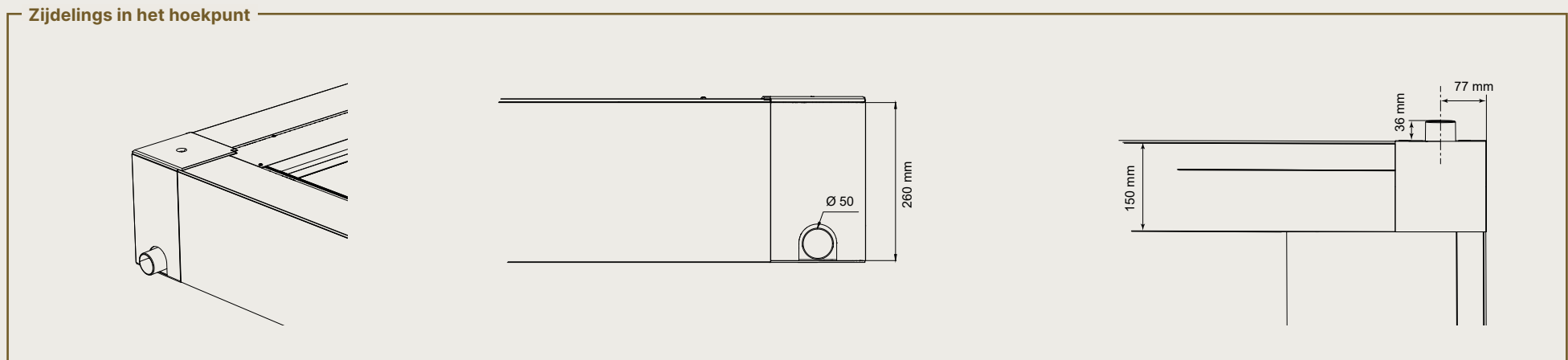
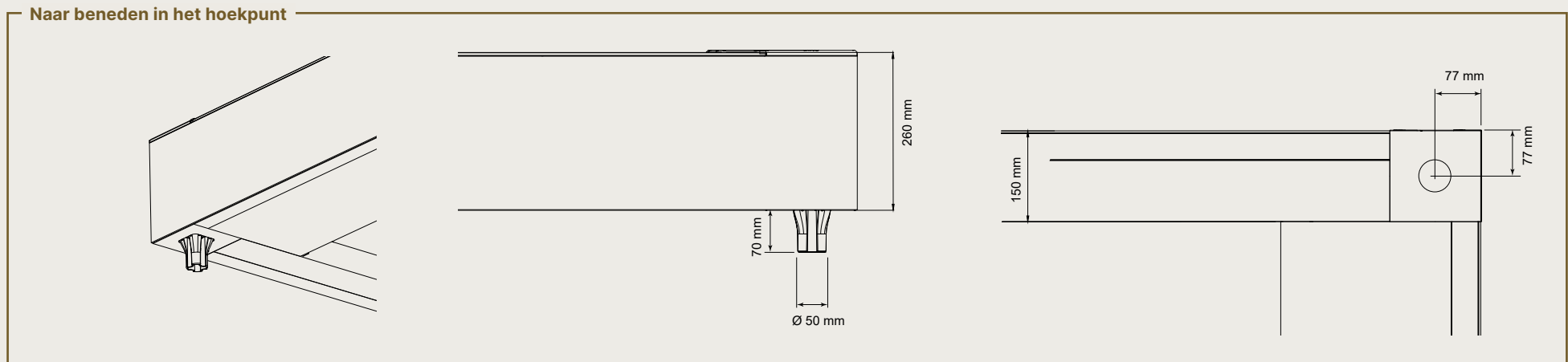
Gekoppelde pivotbalk



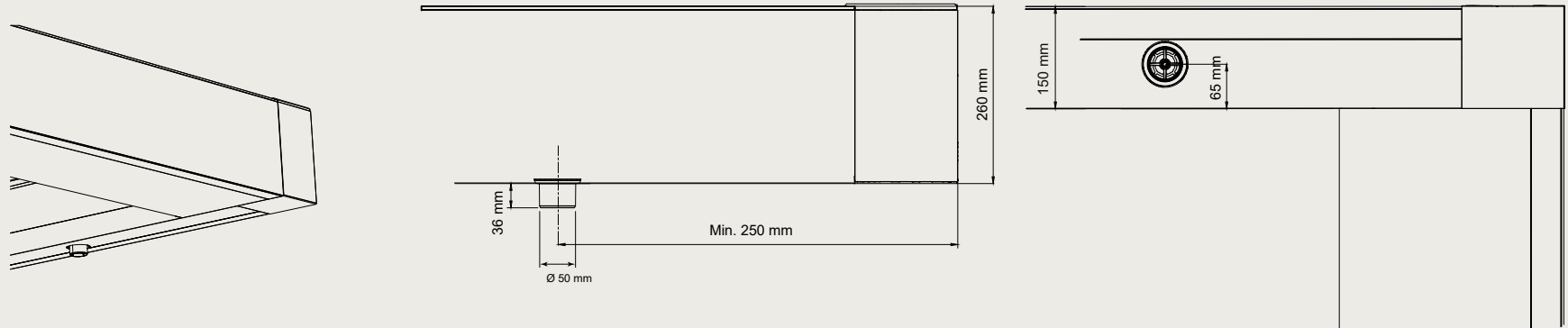
Waterafvoertypes

Waterafvoer kan op 3 manieren gebeuren:

- In het hoekpunt naar beneden
- In het hoekpunt zijdelings
- Door de goot naar beneden



Naar beneden door de goot



Aantal waterafvoeren

Water loopt in vrij te kiezen kolommen via een geïntegreerde afvoerpijp. Per dakdeel dienen er voor overkappingen vanaf 16 m² min. 2 waterafvoeren voorzien te worden waarvan ten minste 1 afvoer aan de laagst gelegen zijde van de lamellen (niet-motorzijde). Voor alle overige afmetingen dient er minstens 1 afvoer voorzien te worden aan de laagst gelegen zijde van de lamellen (niet-motorzijde).

Opgelet!

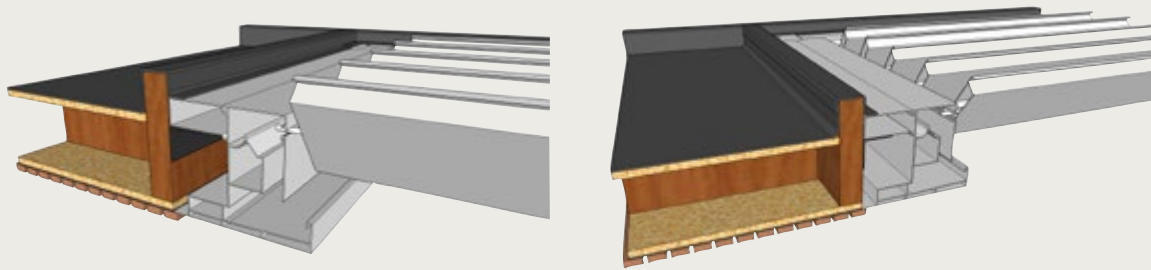
Indien slechts 1 waterafvoerende kolom aanwezig is en de oppervlakte groter is dan 16 m², zal de afvoercapaciteit van het dak slechts 90 liter per uur bedragen (0,025 L/m².s).

Installatie tijdens opbouw

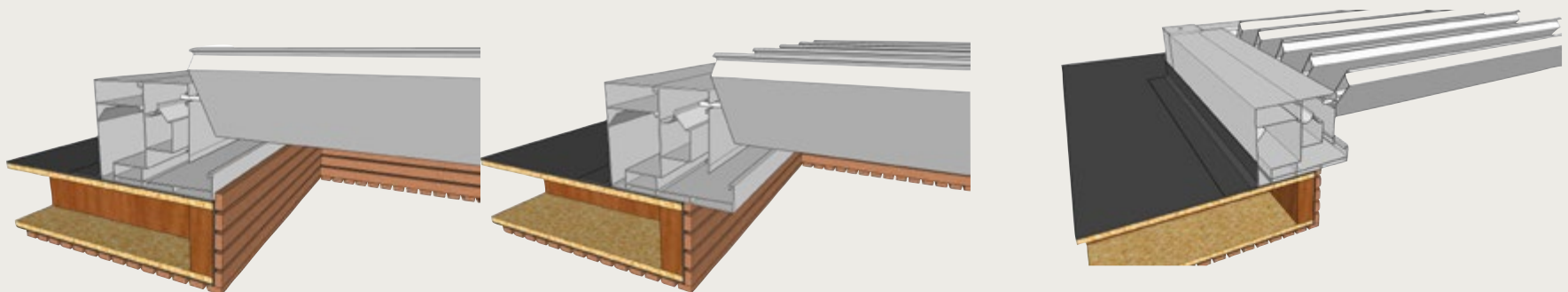


Afwerking

Inbouw



Opbouw



ANDERE TOOLS

Meer weten? Raadpleeg de professional portal op onze website (www.renson.net) waar ook volgende tools beschikbaar zijn.

- Technische tekeningen
- Trainingsdocumenten
- Installatiehandleiding
- Gebruikershandleiding
- [Digitaal fotoboek & sociale media](#)
- ...

